

DRAFT MASTER PLAN 2019

WHAT TO LOOK OUT FOR IN JURONG WEST!

When Jurong Region Line and Jurong Innovation District are ready, Jurong West residents will have easier access to quality jobs in high-value sectors close to home. New health and medical care facilities have also been planned in convenient locations to serve the wider community. Existing cycling paths, park connectors and waterways will also be enhanced to provide a good variety of mobility and leisure options for all. For more information on the Draft Master Plan 2019, please visit ura.sg/DMP19.

HOW OUR TOWNS ARE PLANNED

Our towns are planned to be liveable and self-sufficient, with easily accessible shops, health care, schools, community facilities and parks. Commercial nodes, industrial estates and business parks within or nearby the town, also help to provide nearer job opportunities for residents. The detailed planning and implementation of plans for each town is a joint effort of many government agencies.



Jurong Point

BULIM PRECINCT AT JURONG INNOVATION DISTRICT

More job options will be available to residents when the first phase of Jurong Innovation District development in Bulim estate is completed. The new estate, a one-stop advanced manufacturing campus, will have generous greenery and amenities to serve workers.

ABC WATERS PROJECT ALONG JURONG CANAL & UPCOMING TRANSIT PRIORITY CORRIDOR ALONG JURONG CANAL DRIVE EXTENSION

Jurong Canal will be transformed into a lushly landscaped leisure corridor, whilst Jurong Canal Drive will be extended to provide public buses and active mobility users seamless connectivity between Jurong West, Jurong Lake District and Tengah Town.

NEW ELDERCARE FACILITY AT JURONG WEST ST 52

When completed in 2020, this facility will serve the eldercare needs of seniors living nearby.

JURONG REGION LINE

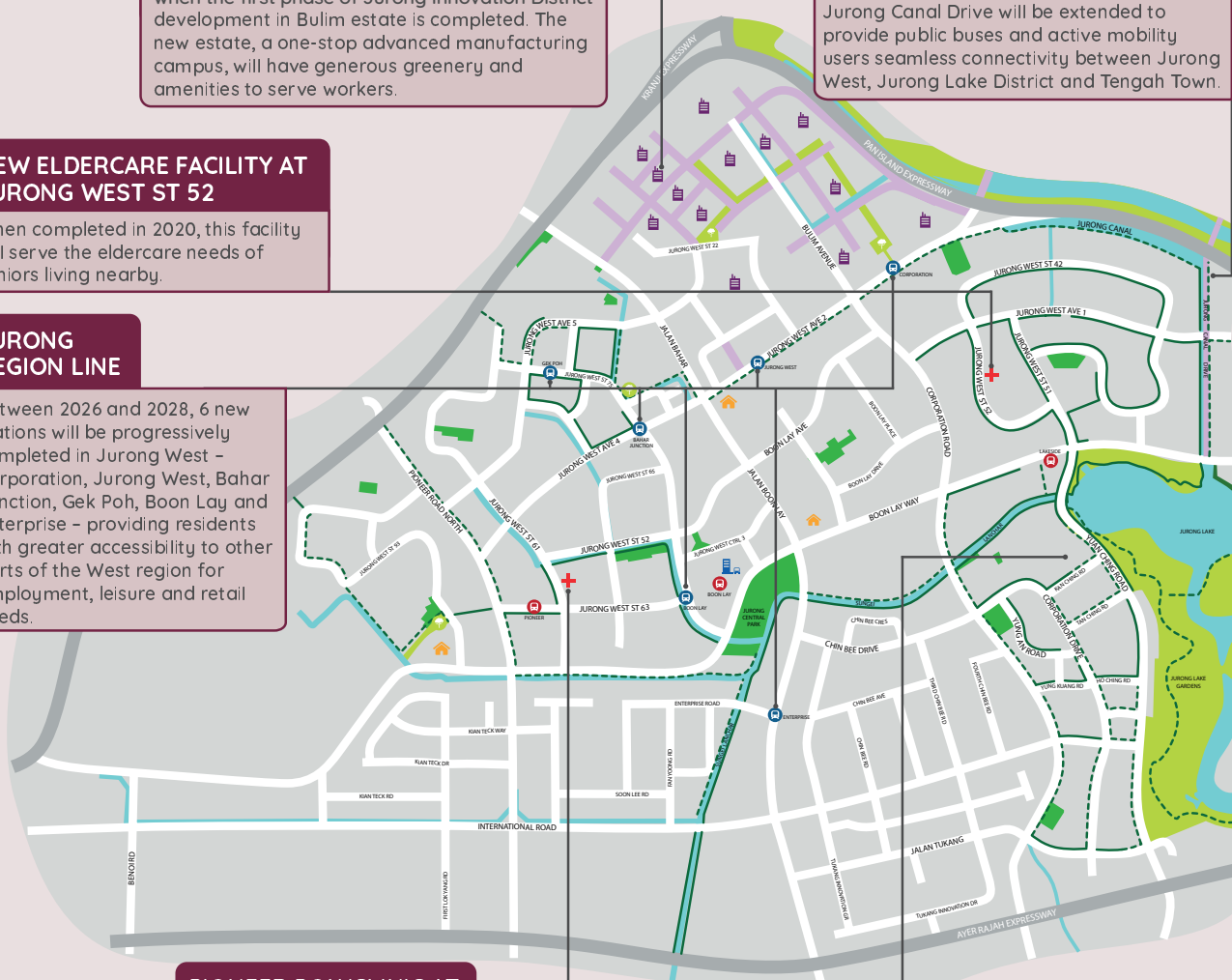
Between 2026 and 2028, 6 new stations will be progressively completed in Jurong West - Corporation, Jurong West, Bahar Junction, Gek Poh, Boon Lay and Enterprise - providing residents with greater accessibility to other parts of the West region for employment, leisure and retail needs.

PIONEER POLYCLINIC AT JURONG WEST ST 61

Completed in 2017, Pioneer Polyclinic brings healthcare services closer to Jurong West residents. The facility features the latest automated processes that allow greater convenience and shorter waiting times for patients.

TAMAN JURONG CYCLING NETWORK

By 2020, Taman Jurong residents can cycle seamlessly within the estate and to the nearby Jurong Lake Gardens when the new 10km-long cycling network is completed.



*Note: JRL station names reflected are working name.

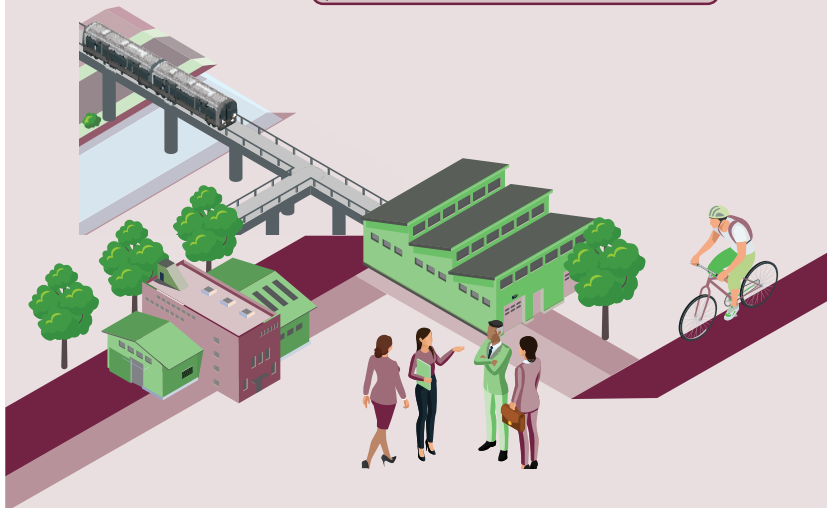
LEGEND

EXISTING DEVELOPMENTS

- Park
- MRT
- Integrated Transport Hub
- Waterbody
- Park Connector/ Cycling Route

NEW DEVELOPMENTS

- Residential
- Industrial
- Road Improvement (Upcoming/ Under Study)
- Park Connector/ Cycling Route
- Healthcare Facility
- MRT
- Park



DRAFT MASTER PLAN 2019

裕廊西 规划区 发展看点!

随着裕廊区域线和裕廊创新区的落实，裕廊西的居民将能在居家附近找到更好的就业机会。此外，除了在社区多个地点增设医疗保健设施，还会计划翻修现有的脚踏车道、公园连道以及水道，旨在为所有居民提供完善的交通便利和休闲选择。欲知2019年总体规划图草案之详情，请浏览 ura.sg/DMP19

如何规划我们的市镇

我们的规划确保每个市镇有宜居的居住环境并且自给自足，无论商店、医疗设施、学校、社区设施和公园都由有效的交通网络联系起来使居民可以方便使用。此外，市镇内或其周边的商业中心、工业区和商业园也能为居民提供就近就业机会。每个市镇的详细规划与规划的落实都是多个政府机构共同努力的成果。



Jurong Point

武林区(裕廊创新区)

属于裕廊创新区第一阶段发展项目的武林区将会是一所先进一站式的制造园区，在区内也会增添大量绿色植物和增设多项设施，为当地居民提供更多的选择。

裕廊水渠的“活跃，美丽，干净”水源计划和裕廊渠道的新公交专用廊道

沿着裕廊水渠的连道将改造成葱郁景观休闲长廊，同时裕廊水道通道将延伸并提供公共巴士服务，这将无缝衔接裕廊西、裕廊湖区和登加市镇，为这一代的居民提供交通便利。

裕廊西52街新疗养院

这所新的疗养院将在2020年竣工，届时能满足附近老年居民的保健医疗需要。

裕廊区域线

裕廊区域线的六个地铁站—企业站、裕廊西站、巴哈路口站、玉宝站、文礼站及事业站，将在2026至2028年陆续通车，届时能让居民便利往返西部各区，满足他们的就业、娱乐及购物需求。

先驱综合诊疗所 (位于裕廊西61街)

先驱综合诊疗所建成于2017年，设有最新的自动化登记程序，减少求诊病人的等候时间，为裕廊西的居民带来优质的医疗保健服务和便利。

达曼裕廊脚踏车网络

长达10公里的新脚踏车网络将于2020年建成，届时达曼裕廊的居民将能顺畅地在区内骑行，且方便抵达附近的裕廊湖花园。



说明

现有发展项目

- 公园
- 住宅
- 工业
- 综合交通枢纽
- 水缘体
- 公园连道 / 脚踏车道

注：所示裕廊区域线地铁站名暂定。

最新发展项目

- 住宅
- 工业
- 道路改善工程 (即将动工或规划当中)
- + 医疗保健设施
- 地铁
- 公园



DRAFT MASTER PLAN 2019

APA YANG PERLU DIPERHATIKAN DI KAWASAN PERANCANGAN JURONG WEST!

Apabila Laluan Daerah Jurong dan Kawasan Inovasi Jurong siap dibina, penduduk Jurong West akan mempunyai peluang pekerjaan bermutu di sektor-sektor bernilai tinggi yang berdekatan rumah. Kemudahan penjagaan kesihatan dan perubatan baharu juga telah dirancang di tapak-tapak berdekatan untuk memberikan khidmat kepada seluruh masyarakat. Laluan basikal, penghubung taman dan laluan air sedia ada akan dipertingkatkan untuk menyediakan pelbagai pilihan pergerakan dan riadah untuk semua. Untuk maklumat lanjut tentang Draf Pelan Induk 2019, sila layari ura.sg/DMP19

Bagaimana bandar-bandar kita dirancang?

Bandar-bandar kita dirancang agar lengkap dan sesuai untuk didiami, dengan kemudahan kedai, pusat kesihatan, sekolah, prasarana masyarakat dan taman. Pusat-pusat komersial, estet-estet perindustrian dan taman-taman perniagaan di dalam lingkungan atau berhampiran kawasan bandar juga menyediakan peluang pekerjaan untuk penduduk setempat. Perancangan terperinci dan pelaksanaan pelan untuk setiap bandar merupakan satu usaha bersama pelbagai agensi pemerintah.



Jurong Point

PRESINT BULIM DI KAWASAN INOVASI JURONG

Lebih banyak pilihan pekerjaan akan ditawarkan kepada para penduduk dengan siapnya fasa pertama pembangunan Kawasan Inovasi Jurong di estet Bulim. Estet baharu ini, sebuah kampus perkilangan maju sehenti, akan dipenuhi kehijauan dan kemudahan untuk para pekerja.

PROJEK AIR ABC DI TERUSAN JURONG

Laluan air yang sedia ada akan dipertingkatkan untuk mewujudkan koridor riadach berlandskap yang akan melancarkan laluan antara Jurong West dan Bandar Tengah.

KEMUDAHAN PENJAGAAN WARGA EMAS BAHARU DI JURONG WEST ST 52

Apabila siap pada tahun 2020, kemudahan ini akan memenuhi keperluan penjagaan kesihatan warga emas yang tinggal berdekatan.

LALUAN DAERAH JURONG

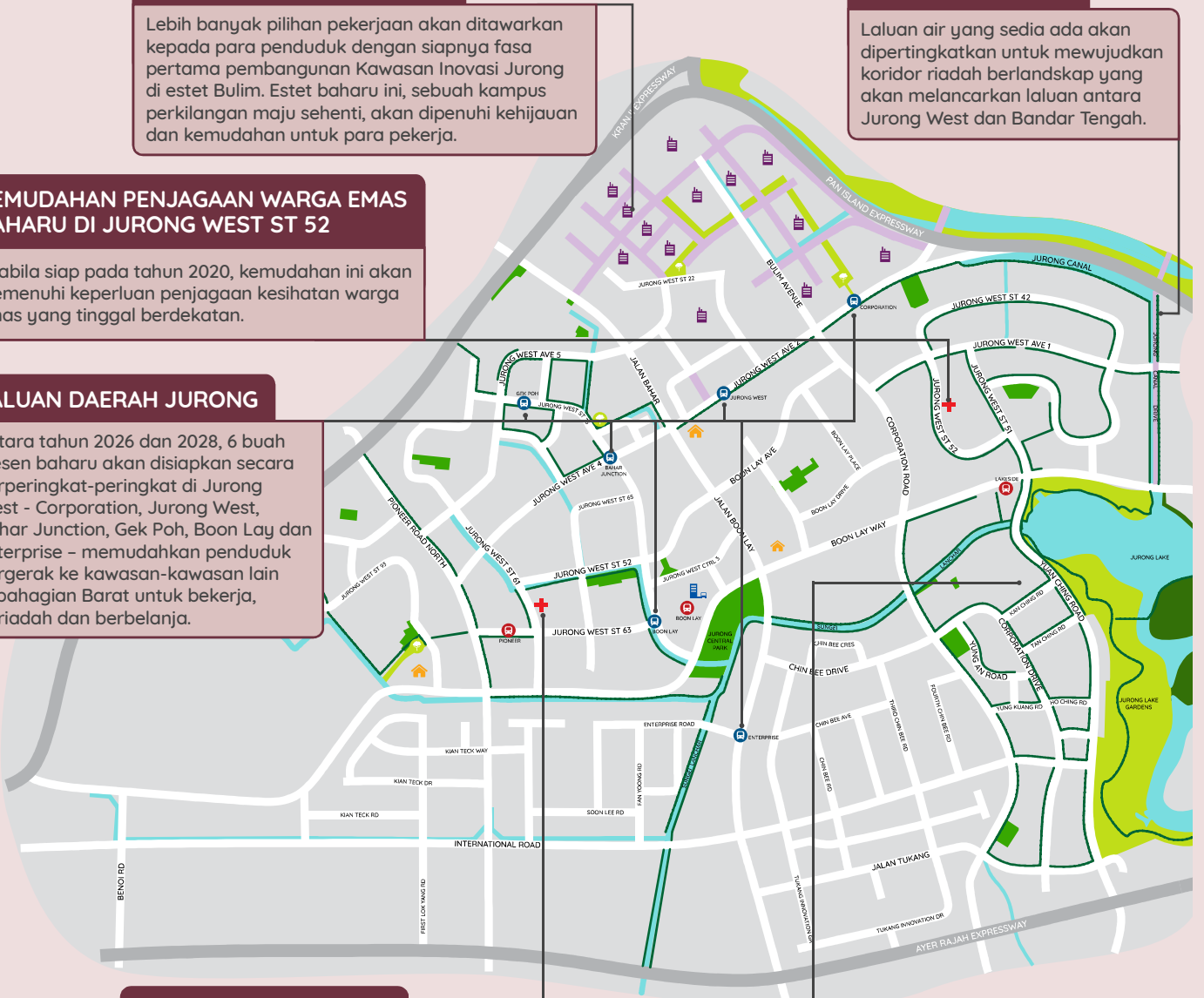
Antara tahun 2026 dan 2028, 6 buah stesen baharu akan disiapkan secara berperingkat-peringkat di Jurong West - Corporation, Jurong West, Bahar Junction, Gek Poh, Boon Lay dan Enterprise - memudahkan penduduk bergerak ke kawasan-kawasan lain di bahagian Barat untuk bekerja, beriadah dan berbelanja.

POLIKLINIK PIONEER DI JURONG WEST ST 61

Siap dibina pada tahun 2017, Poliklinik Pioneer menyediakan perkhidmatan penjagaan kesihatan yang lebih dekat untuk penduduk Jurong West. Kemudahan ini menampilkan ciri-ciri mandiri terkini yang mesra pesakit di samping meningkatkan waktu menunggu.

RANGKAIAN LALUAN BASIKAL TAMAN JURONG

Menjelang tahun 2020, penduduk Taman Jurong boleh berbasikal dengan lancar dalam kawasan estet dan ke Taman Tasik Jurong apabila rangkaian laluan basikal sepanjang 10km ini siap dibina.



Catatan: Nama-nama stesen JRL yang tertera adalah nama sementara.

PETUNJUK

PEMBANGUNAN SEDIA ADA

- Taman
- MRT
- Hab Pengangkutan Bersepadu
- Kawasan Air
- Penghubung Taman / Laluan Basikal

PEMBANGUNAN BAHARU

- Kediaman
- Perindustrian
- Peningkatan Jalan Raya (Akan Datang / Sedang Dikaji)
- Penghubung Taman / Laluan Basikal
- Kemudahan Penjagaan Kesihatan
- MRT
- Taman

DRAFT MASTER PLAN 2019

திட்டமைப்பு
வட்டாரத்தில்
என்ன
எதிர்பார்க்கலாம்?

ஜூரோங்
வெஸ்ட்!

ஜூரோங் வட்டாரப் பாதையும், ஜூரோங் புத்தாக்க வட்டாரமும் தயாரான பிறகு, ஜூரோங் வெஸ்ட் வட்டாரத்தில் வசிக்கும் குடியிருப்பாளர்களுக்கு, தங்களது வீடுகளுக்கு அருகிலேயே, எளிதில் சென்றுவரக்கூடிய வகையில், உயர் மதிப்புடைய துறைகளில், தரமான வேலைகள் கிடைக்கக்கூடும். விரிவான சமூகத்தினருக்கு சேவையாற்றும் வகையில், புதிய சுகாதார மற்றும் மருத்துவப் பராமரிப்பு வசதிகள், சௌகரியமான இடங்களில் அமைவதற்குத் திட்டமிடப்பட்டுள்ளன. தற்போதுள்ள சைக்கிளோட்டப் பாதைகள், பூங்கா இணைப்புகள், நீர்நிலைகள் ஆகியவை மேம்படுத்தப்பட்டு, நடமாடுவதற்கும் பொழுதுபோக்கிற்கும் உரிய பலதரப்பட்ட வாய்ப்புகள் அனைவருக்கும் வழங்கப்படும். வரைவுப் பெருந்திட்டம் 2019 பற்றி மேல்விவரங்கள் அறிந்துகொள்ள, ura.sg/DMP19 என்ற இணையப்பக்கத்திற்குச் செல்லவும்.

நம்முடைய நகரங்கள் எவ்வாறு திட்டமிடப்படுகின்றன

நமது நகரங்கள், வாழத் தகுந்த வகையில், எளிதில் சென்றடையக்கூடிய கடைகள், சுகாதாரப் பராமரிப்பு சேவைகள், பள்ளிகள், சமூக வசதிகள், பூங்காக்கள் ஆகியவற்றுடன் கூடிய போதுமானத் தன்மையுடன் இருக்கும் வகையில் திட்டமிடப்படுகின்றன. நகரத்திற்குள் அல்லது நகரத்திற்கு அருகே அமைக்கப்பெறும் வர்த்தக முனைகள், தொழில்துறைப் பேட்டைகள் மற்றும் வர்த்தகப் பேட்டைகள், குடியிருப்பாளர்களுக்கு மிக அருகாமையிலேயே வேலை வாய்ப்புகளை அளிக்கத் துணை புரிகின்றன. ஒவ்வொரு நகரத்திற்கான விரிவான திட்டமைப்பும் அவற்றின் செயலாக்கமும், பல அரசாங்க அமைப்புகளின் கூட்டு முயற்சியாகும்.



Jurong Point

ஜூரோங் புத்தாக்க வட்டாரத்தில் புலிம் வட்டாரம்

புலிம் தொழிலியல் பேட்டையில், ஜூரோங் புத்தாக்க வட்டாரத்தின் முதற்கட்ட மேம்பாட்டுப் பணிகள் நிறைவடைந்த பின்னர், குடியிருப்பாளர்களுக்குக் கூடுதலான வேலை வாய்ப்புகள் கிடைக்கப்பெறும். மேம்பட்ட உற்பத்தி வளாகமான இந்தப் புதிய தொழிலியல் பேட்டையில், ஊழியர்களுக்கு சேவையாற்றும் வகையில், பசுமை வளங்களும் வசதிகளும் பெருமளவில் இருக்கும்.

ஜூரோங் கால்வாய் அருகே சுறுசுறுப்பான, அழகிய, தூய்மையான நீர்நிலைகள் திட்டம்

தற்போதுள்ள நீர்நிலைகள் மேம்படுத்தப்பட்டு, தோட்டப்பூ அம்சங்களுடன் கூடிய பொழுதுபோக்குப் பாதை ஒன்று உருவாக்கப்படும். அந்தப் பாதை, ஜூரோங் வெஸ்ட் வட்டாரத்தையும் தெங்கா நகரத்தையும் தடையற்ற வகையில் இணைக்கும்.

ஜூரோங் வெஸ்ட் தெரு 52-இல் புதிய மூத்தோர் பராமரிப்பு வசதி

2020-ஆம் ஆண்டில் கட்டி முடிக்கப்படும்போது, இந்த வசதியானது, அருகில் வாழும் மூத்தோரின் பராமரிப்புத் தேவைகளைப் பூர்த்தி செய்யும்.

ஜூரோங் வட்டாரப் பாதை

2026-ஆம் ஆண்டுக்கும் 2028-ஆம் ஆண்டுக்கும் இடைப்பட்ட காலத்தில், ஜூரோங் வெஸ்ட் பகுதியில் உள்ள ஜூரோங் வட்டாரப் பாதையில் அமையவிருக்கும் ஆறு புதிய ரயில் நிலையங்கள் கட்டங்கட்டமாகக் கட்டி முடிக்கப்படுவன - காப்ரேஷன், ஜூரோங் வெஸ்ட், பாஹார் சந்திப்பு, கெக் போ, பூன் லே, எண்டர்பிரைஸ் - இவை, குடியிருப்பாளர்களுக்கு, வேலை, பொழுதுபோக்கு, சில்லறை வர்த்தகத் தேவைகள் ஆகியவற்றின் பேரில், தீவின் மேற்கு வட்டாரத்தில் உள்ள மற்ற பகுதிகளுக்குச் சென்று வரக் கூடுதல் வசதியை ஏற்படுத்திக் கொடுக்கும்.



ஜூரோங் வெஸ்ட் தெரு 61-இல் பயணியர் பலதுறை மருந்தகம்

2017-ஆம் ஆண்டில் கட்டி முடிக்கப்பட்ட பயணியர் பலதுறை மருந்தகம், ஜூரோங் வெஸ்ட் வட்டாரத்தில் வசிக்கும் குடியிருப்பாளர்களுக்கு, சுகாதாரப் பராமரிப்புச் சேவைகளை மேலும் அருகாமையில் கொண்டு வந்துள்ளது. இந்த மருந்தகத்தில், ஆக அண்மைய தானியக்க செயல்முறைகள் நடைமுறைப்படுத்தப்பட்டுள்ளன. அவை, நோயாளிகளுக்கு கூடுதல் செளகரியத்தையும், குறைவான காத்திருக்கும் நேரத்தையும் அளிக்கின்றன.

தாமான் ஜூரோங் சைக்கிளோட்ட இணைப்பு

2020-ஆம் ஆண்டுக்குள், 10-கிலோமீட்டர் நீளமுள்ள புதிய சைக்கிளோட்ட இணைப்புப் பாதை கட்டி முடிக்கப்பட்ட பின்னர், தாமான் ஜூரோங் வட்டாரக் குடியிருப்பாளர்கள் அவர்களது வட்டாரத்திற்கு உள்ளும், அருகிலிருக்கும் ஜூரோங் ஏரித் தோட்டத்திற்கும் தடையற்ற வகையில் சைக்கிள் ஓட்டிச் செல்லலாம்.

*குறிப்பு: ஜூரோங் வட்டாரப் பாதையில் அமையவிருக்கும் பெருவிரைவு போக்குவரத்து ரயில் நிலையங்களின் குறிப்பிடப்பட்டுள்ள பெயர்கள் தற்காலிகமானவை மட்டுமே.



குறி விளக்கம்		
தற்போதுள்ள மேம்பாடுகள்	புதிய மேம்பாடுகள்	
புங்கா	குடியிருப்பு	சுகாதாரப் பராமரிப்பு வசதி
பெருவிரைவுப் போக்குவரத்து ரயில்	தொழிலியல்	பெருவிரைவுப் போக்குவரத்து ரயில்
ஒருங்கிணைந்த போக்குவரத்து மையம்	சாலை மேம்பாடு (வரலிருக்கின்றது / ஆய்வு நிலையில் உள்ளது)	புங்கா
நீரிணை	புங்கா இணைப்பு / சைக்கிளோட்டப் பாதை	
புங்கா இணைப்பு / சைக்கிளோட்டப் பாதை		



இந்தச் சிற்றேடு, எதிர்வரும் வருங்கால மேம்பாடுகள் குறித்த விரிவான சிந்தனையை அளிக்க முற்படுகின்றது. இது, 2019-ஆம் ஆண்டுக்கான வரைவுப் பெருநிட்டத்தின் ஒரு பகுதியாக எவ்வகையிலும் அமையவில்லை. அளிக்கப்பட்டுள்ள அனைத்துத் தகவல்களும், 2019-ஆம் ஆண்டு, மார்ச் மாத நிலவரப்படி, ஆக அண்மைய தகவல்களாகும். ஆனால், மேம்பாட்டுத் தேவைகளைப் பொறுத்து, அவை மாற்றத்திற்கு உட்படுத்தப்படலாம். அளிக்கப்பட்டுள்ள தகவல்களின் துல்லியத்தன்மையை உறுதிசெய்ய போதுமான முயற்சிகள் எடுக்கப்பட்டிருந்தாலும் கூட, வரைபடங்களில் சித்தரிக்கப்பட்டுள்ள இடங்களும் ஓவியங்களும் கட்டிக் காட்டும் தன்மை மட்டுமே கொண்டவை. இந்தத் தகவல்களில் ஏற்பட்டுள்ள தவறுகள் எவற்றின் காரணமாக ஏற்படக்கூடிய காயம், இழப்பு, சேதாரம் ஆகியவற்றுக்கான பொறுப்பு அனைத்தையும் நகரச் சீரமைப்பு ஆணையம் துறக்கின்றது. பதிப்புரிமை © 2019. அனைத்து உரிமைகளும் உரித்தாகுக.