

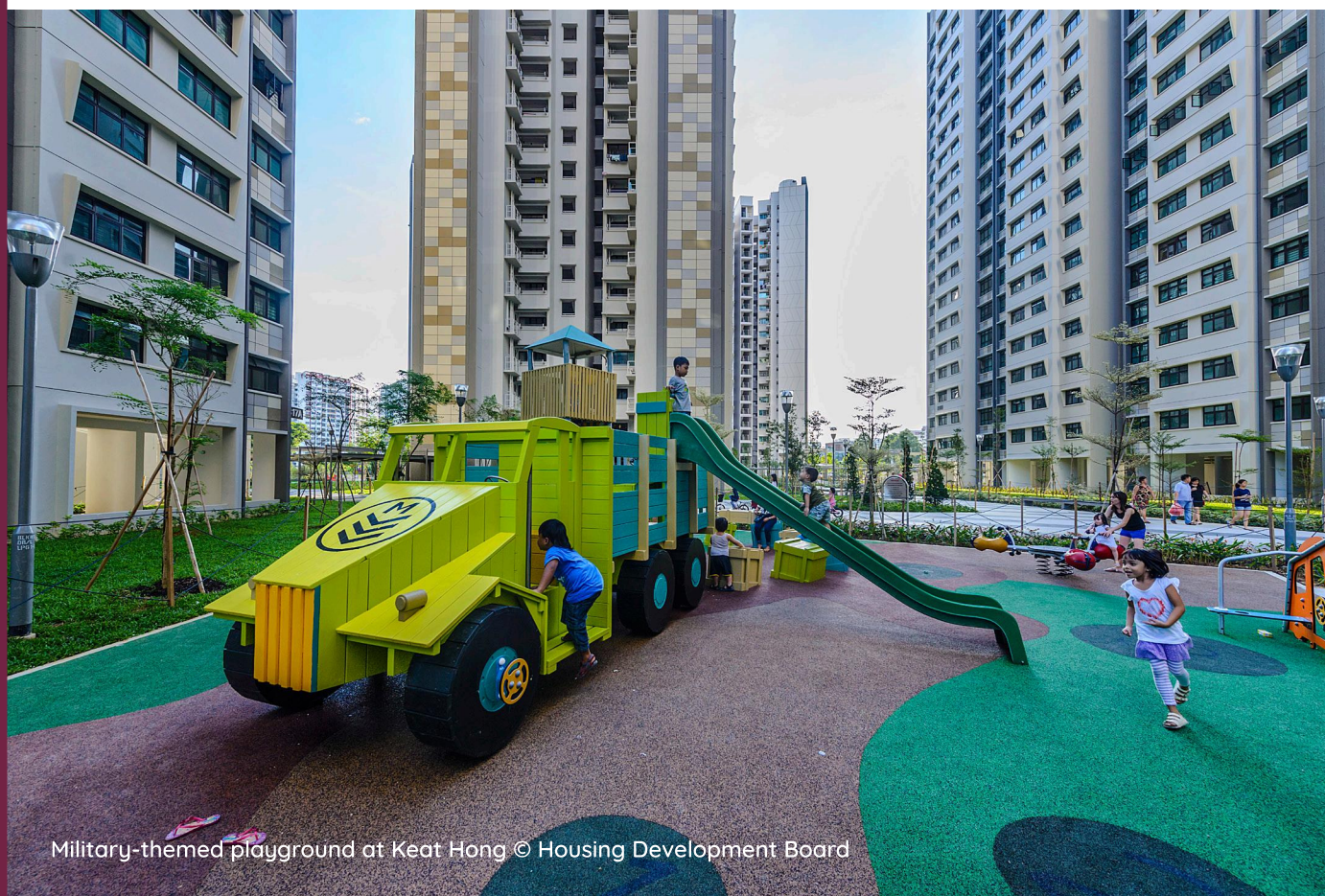
# DRAFT MASTER PLAN 2019

## WHAT TO LOOK OUT FOR IN CHOA CHU KANG!

The next 10 to 15 years will see Choa Chu Kang grow with more possibilities. New park spaces, amenities and community facilities will be planned at Limbang, Yew Tee and around Choa Chu Kang Central. With the opening of Jurong Region Line in 2026 that links up the wider West region, residents will be able to access job opportunities in upcoming growth clusters such as Jurong Lake District and Jurong Innovation District. For more information on the Draft Master Plan 2019, please visit [ura.sg/DMP19](http://ura.sg/DMP19).

## HOW OUR TOWNS ARE PLANNED

Our towns are planned to be liveable and self-sufficient, with easily accessible shops, health care, schools, community facilities and parks. Commercial nodes, industrial estates and business parks within or nearby the town, also help to provide nearer job opportunities for residents. The detailed planning and implementation of plans for each town is a joint effort of many government agencies.



Military-themed playground at Keat Hong © Housing Development Board

### UPGRADING OF LIMBANG PARK AND THE GREEN SPINE ALONG CHOA CHU KANG DRIVE

When completed in 2020, existing areas will be spruced up with new covered linkways and facilities such as an event lawn, open plaza, heritage corner, pickle ball court and pavilions to offer an enhanced park user experience and quality spaces for community events and bonding.

### ROAD IMPROVEMENT WORKS AND NEW PARK CONNECTOR ALONG CHOA CHU KANG LINK, STAGMONT RING AND WOODLANDS ROAD

Traffic congestion between Choa Chu Kang Estate and Woodlands Road has improved with the completion of these works in 2018. New bus stops and bus services have also been introduced to serve commuters. A new park connector with an underpass will provide pedestrians with seamless connectivity to Pang Sua Park Connector.

### UPGRADED CHOA CHU KANG SPORTS CENTRE & NEW SAFRA CLUBHOUSE IN CHOA CHU KANG TOWN

Residents can look forward to an upgraded sports centre and a new SAFRA Clubhouse in Choa Chu Kang Town Park in 2020 and 2022 respectively. The Choa Chu Kang Sports Centre will offer new water play features and a fully air-conditioned indoor sports hall, while NSmen and their families can enjoy a host of exciting sports and community facilities such as a sheltered swimming pool, sky running track, sports bar, preschool and an indoor playground amidst a lush green setting.

### TEMPORARY BUS INTERCHANGE IN CHOA CHU KANG CENTRAL & JURONG REGION LINE (JRL)

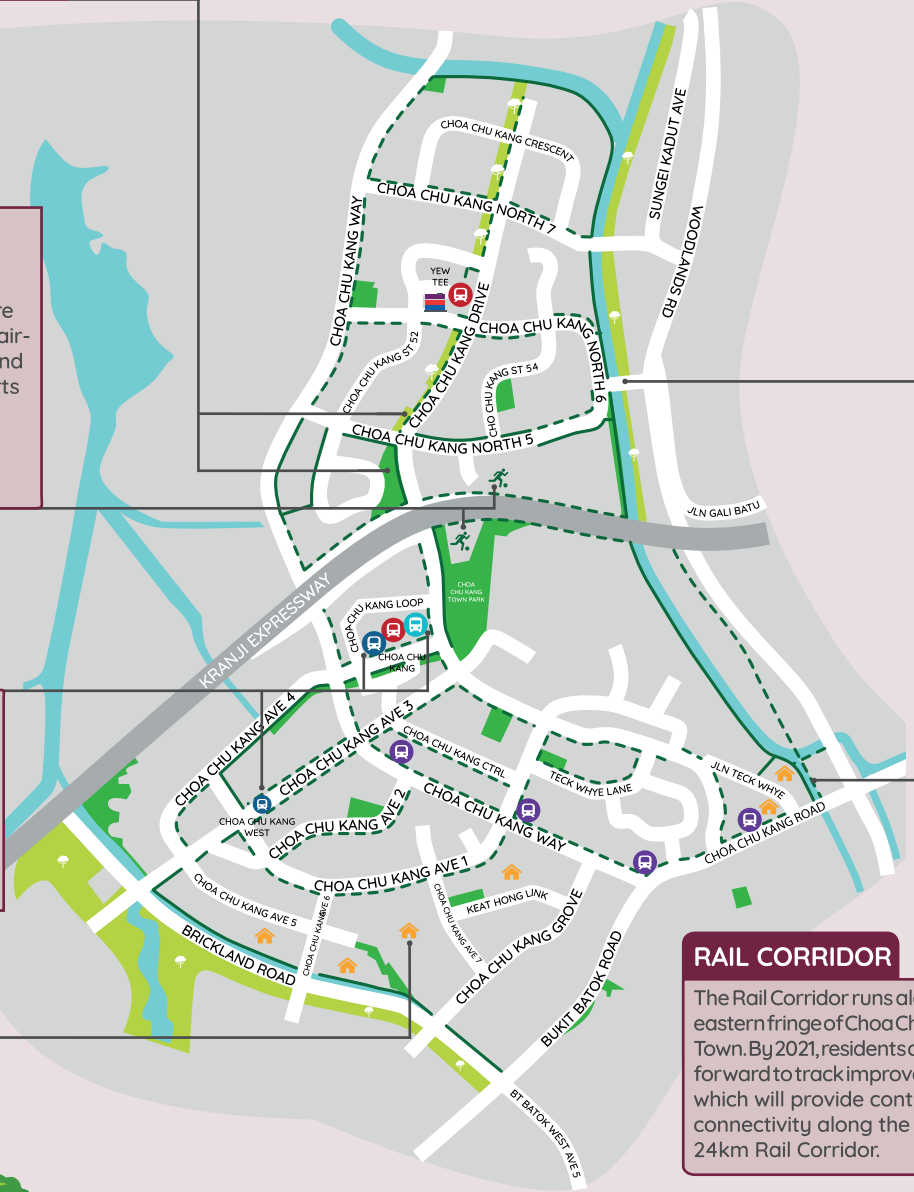
Completed in 2018, the temporary bus interchange offers residents up to 15 bus services while enabling the construction of a new MRT interchange station. When completed in 2026, 2 new JRL stations in Choa Chu Kang town will significantly improve residents' overall public transport accessibility to other parts of the West region.

### NEW RESIDENTIAL DEVELOPMENTS IN KEAT HONG

A variety of new housing options are currently available in Keat Hong, with the completion of public and private housing developments such as Keat Hong Pride, Sol Acres and Wandervale over the last 3 years.

### RAIL CORRIDOR

The Rail Corridor runs along the eastern fringe of Choa Chu Kang Town. By 2021, residents can look forward to track improvements which will provide continuous connectivity along the entire 24km Rail Corridor.



Note: JRL station names reflected are working names.

#### LEGEND

##### EXISTING DEVELOPMENTS

- Park
- Interim Park
- Ⓜ MRT
- Ⓜ LRT
- Ⓜ Bus Interchange
- Waterbody
- Park Connector/ Cycling Route

##### NEW DEVELOPMENTS

- 🏠 Residential
- 🏢 Integrated Development
- 🏃 Sports & Recreation
- Ⓜ MRT
- 🌳 Park
- Park Connector/ Cycling Route



# DRAFT MASTER PLAN 2019

## 蔡厝港 规划区 发展看点!

在未来的10到15年里，蔡厝港将会推出一系列发展计划，让该区焕然一新。林邦、油池和蔡厝港中等地区将会增建新公园及各类社区设施。于2026年通车的裕廊区域线也将更好地连接蔡厝港和其他西部地区，让居民享有在裕廊湖区和裕廊创新区等发展区域的就业机会。欲知2019年总体规划图草案之详情，请浏览 [ura.sg/DMP19](http://ura.sg/DMP19)

### 如何规划我们的市镇

我们的规划确保每个市镇有宜居的居住环境并且自给自足，无论商店、医疗设施、学校、社区设施和公园都由有效的交通网络联系起来使居民可以方便使用。此外，市镇内或其周边的商业中心、工业区和商业园也能为居民提供就近就业机会。每个市镇的详细规划与规划的落实都是多个政府机构共同努力的成果。



Military-themed playground at Keat Hong © Housing Development Board

## 林邦公园和蔡厝港通道绿脊的翻新计划

该地区的改善工程将于2020年完成。居民可期待新增的有盖走廊、活动专用草坪、露天广场、历史遗迹区、匹克球场和多座供居民歇息聊天的亭子，让社区空间更具魅力，促进居民交流。

## 蔡厝港市镇公园:蔡厝港体育中心翻新完毕及新设战备军人协会俱乐部

在2020年，居民可期待蔡厝港体育中心的翻新完毕，及新设的战备军人协会俱乐部于2022年的竣工。翻新完毕的体育中心会具备新的水上游乐设施及设有全空调运作的室内体育馆。坐落在绿意盎然的环境中，新设的战备军人协会俱乐部则将设有有盖游泳池、空中跑道、体育酒吧、幼儿园以及室内游乐场，是战备军人和家人共享乐的运动休闲好去处。

## 蔡厝港中临时巴士转换站和裕廊区域线

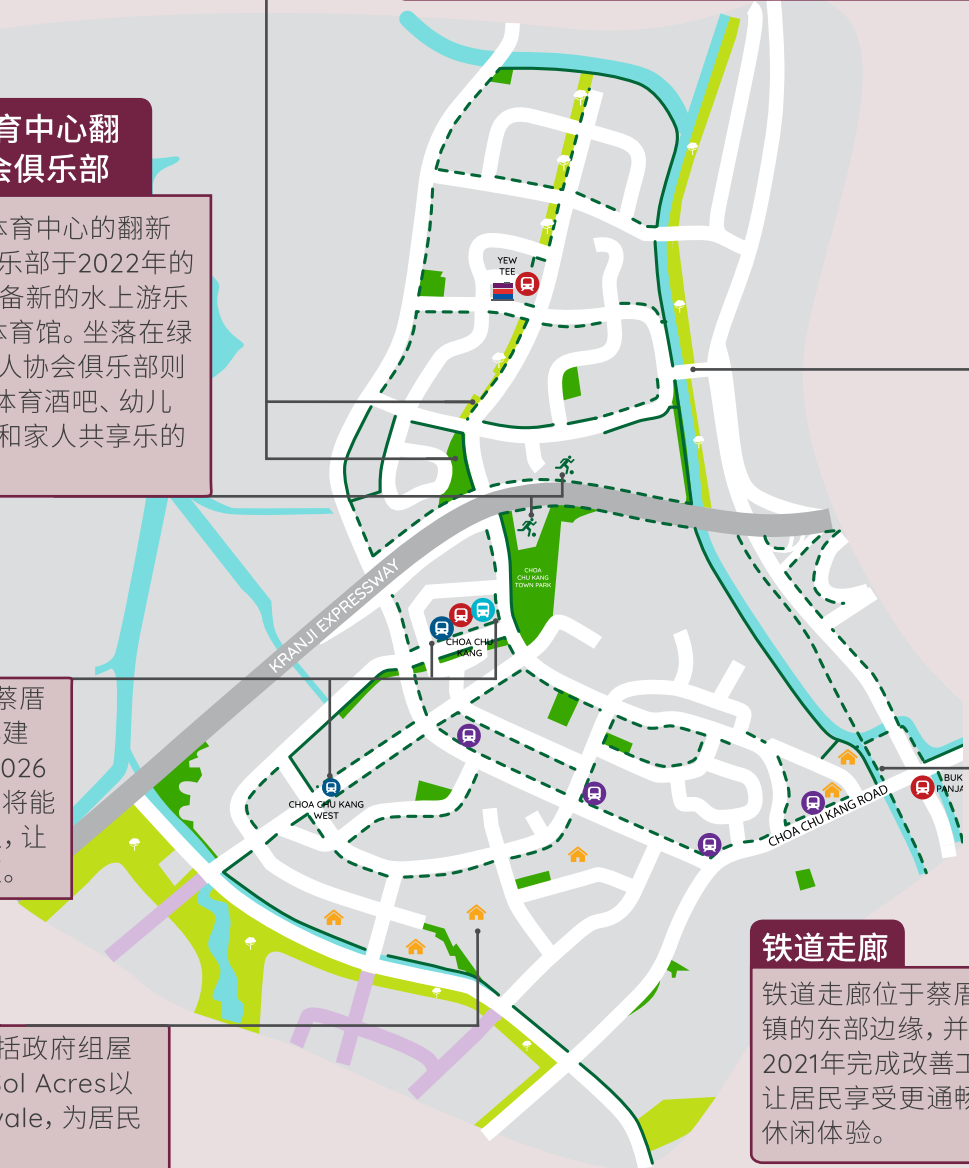
为了配合新地铁转换站的建设，蔡厝港中临时巴士转换站已于2018年建成，提供多达15个巴士路线。在2026年通车的两个裕廊区域线地铁站将能显著改善蔡厝港市镇的公共交通，让居民更便捷地往返其他西部地区。

## 吉丰的新住宅发展项目

吉丰过去三年内的新住宅项目包括政府组屋 Keat Hong Pride、乐阳轩公寓 Sol Acres 以及万乐轩执行共管公寓 Wandervale，为居民提供多种不同的住屋选择。

## 蔡厝港连路、史达蒙环路和兀兰路的陆路改善工程以及新的公园连道

工程自2018年完工后，已经舒缓了蔡厝港市镇和兀兰路之间的交通阻塞。工程还包括为巴士路线增加额外的巴士站和巴士服务。工程接下来还会建造一个设有地下隧道的公园连道，衔接彭山公园连道，为行人和脚踏车骑士带来直通的便利。



## 铁道走廊

铁道走廊位于蔡厝港市镇的东部边缘，并将在2021年完成改善工程，让居民享受更通畅的休闲体验。

## 说明

注：所示裕廊区域线地铁站名暂定。

### 现有发展项目

- 公园
- 临时公园
- Ⓜ 地铁
- Ⓜ 轻轨列车
- Ⓜ 巴士转换站
- 水缘体
- 公园连道 / 脚踏车道

### 最新发展项目

- 🏠 住宅
- 🏢 综合发展项目
- 🏃 体育和娱乐设施
- Ⓜ 地铁
- 🌳 公园
- 公园连道 / 脚踏车道



# DRAFT MASTER PLAN 2019

## APA YANG PERLU DIPERHATIKAN DI KAWASAN PERANCANGAN CHOA CHU KANG!

Dalam masa 10 hingga 15 tahun yang akan datang Choa Chu Kang akan mengalami pelbagai rancangan pembangunan. Ruang-ruang taman, prasarana kemasyarakatan baharu akan dirancang untuk Limbang, Yew Tee dan sekitar Choa Chu Kang Central. Dengan pembukaan Laluan Daerah Jurong pada tahun 2026 yang menghubungkan seluruh kawasan Barat, para penduduk boleh menjangkakan peluang pekerjaan di kelompok pertumbuhan baharu seperti Daerah Tasik Jurong dan Kawasan Inovasi Jurong. Untuk maklumat lanjut tentang Draf Pelan Induk 2019, sila layari [ura.sg/DMP19](http://ura.sg/DMP19)

### Bagaimana bandar-bandar kita dirancang?

Bandar-bandar kita dirancang agar lengkap dan sesuai untuk didiami, dengan kemudahan kedai, pusat kesihatan, sekolah, prasarana masyarakat dan taman. Pusat-pusat komersial, estet-estet perindustrian dan taman-taman perniagaan di dalam lingkungan atau berhampiran kawasan bandar juga menyediakan peluang pekerjaan untuk penduduk setempat. Perancangan terperinci dan pelaksanaan pelan untuk setiap bandar merupakan satu usaha bersama pelbagai agensi pemerintah.



Military-themed playground at Keat Hong © Housing Development Board

## PENINGKATAN TAMAN LIMBANG DAN THE GREEN SPINE DI SEPANJANG CHO A CHU KANG DRIVE

Apabila siap pada tahun 2020, kawasan-kawasan yang sedia ada akan menjadi lebih menarik dengan laluan berbumbung dan prasarana baharu seperti halaman berumput untuk pelbagai acara, plaza terbuka, sudut warisan, gelanggang pickleball dan astaka. Ini akan memberikan penduduk pengalaman di taman yang lebih menyeronokkan dengan adanya ruang-ruang untuk acara-acara masyarakat yang menggalak jalinan kemasyarakatan.

## PUSAT SUKAN CHO A CHU KANG YANG DIPERTINGKAT & RUMAH KELAB SAFRA BAHARU DI BANDAR CHO A CHU KANG

Para penduduk boleh menjangkakan sebuah pusat sukan yang dipertingkatkan dan sebuah Rumah Kelab SAFRA baharu di Taman Bandar Choa Chu Kang pada tahun 2020 dan 2022. Pusat Sukan Choa Chu Kang akan menawarkan ciri-ciri permainan air dan dewan sukan tertutup berhawa dingin penuh yang baharu, sementara Anggota Perkhidmatan Negara dan keluarga mereka boleh menikmati pelbagai kemudahan sukan dan masyarakat yang menarik seperti sebuah kolam renang berbumbung, balapan berlari atas bumbung, kedai sukan, prasekolah dan taman permainan dalam ruang di tengah-tengah suasana yang hijau merimbun.

## PUSAT PERTUKARAN BAS SEMENTARA DI CHO A CHU KANG CENTRAL & LALUAN DAERAH JURONG (JRL)

Siap pada tahun 2018, pusat pertukaran bas sementara ini menawarkan para penduduk sehingga 15 khidmat bas sambil membolehkan pembinaan sebuah stesen pertukaran MRT baharu. Apabila siap pada tahun 2026, 2 stesen JRL baharu di bandar Choa Chu Kang akan memudahkan lagi akses pengangkutan awam secara keseluruhan untuk para penduduk ke kawasan-kawasan lain di daerah Barat.

## PEMBANGUNAN KEDIAMAN BAHARU DI KEAT HONG

Pelbagai pilihan perumahan baharu kini disediakan di Keat Hong, dengan siapnya pembangunan perumahan awam dan privet seperti Keat Hong Pride, Sol Acres dan Wandervale sepanjang tempoh 3 tahun yang lalu.

## KERJA-KERJA PENINGKATAN JALAN DAN PENGHUBUNG TAMAN BAHARU DI SEPANJANG CHO A CHU KANG LINK, STAGMONT RING DAN WOODLANDS ROAD

Kesesakan lalu lintas antara Estet Choa Chu Kang dan Woodlands Road kini reda dengan siapnya kerja-kerja peningkatan pada tahun 2018. Perhentian bas dan khidmat bas baharu juga telah diperkenalkan untuk kemudahan penumpang. Sebuah penghubung taman baharu dengan laluan bawah tanah akan menyediakan para penduduk ketersambungan yang lancar ke Penghubung Taman Pang Sua.



## KORIDOR REL

Koridor Rel ini melalui sepanjang pinggir timur Bandar Choa Chu Kang. Menjelang 2021, para penduduk boleh menjangkakan landasan yang dipertingkat dan menikmati ketersambungan berterusan di sepanjang Koridor Rel 24km ini.

Catatan: Nama-nama stesen JRL yang tertera adalah nama sementara.

### PETUNJUK

#### PEMBANGUNAN SEDIA ADA

- Taman
- Taman Sementara
- MRT MRT
- LRT LRT
- Bus Pusat Pertukaran Bas
- Kawasan Air Kawasan Air
- Pegunung Penghubung Taman / Laluan Basikal

#### PEMBANGUNAN BAHARU

- Kediaman Kediaman
- Pembangunan Bersepadu Pembangunan Bersepadu
- Sukan & Riadah Sukan & Riadah
- MRT MRT
- Taman Taman
- Pegunung Penghubung Taman / Laluan Basikal



# DRAFT MASTER PLAN 2019

திட்டமைப்பு  
வட்டாரத்தில்  
என்ன  
எதிர்பார்க்கலாம்?

சுவா சூ காங்!

அடுத்த 10 முதல் 15 ஆண்டுகளில், சுவா சூ காங் வட்டாரம் மேலும் அதிகமான சாத்தியக் கூறுகளைக் கொண்டு வளர்ச்சி காணவிருக்கின்றது. லிம்பாங், யூ டி, சுவா சூ காங் சென்ட்ரல் ஆகிய பகுதிகளில் பூங்காக்களுக்குரிய புதிய இடங்கள், வசதிகள் மற்றும் சமூக வசதிகள் திட்டமிடப்படும். 2026-ஆம் ஆண்டில், மேற்கு வட்டாரத்துடன் விரிவான இணைப்பை ஏற்படுத்திக் கொடுக்கவல்ல ஜூரோங் வட்டாரப் பாதை திறக்கப்படும்போது, குடியிருப்பாளர்கள், ஜூரோங் ஏரி வட்டாரம், ஜூரோங் புத்தாக்க வட்டாரம் ஆகிய புதிதாய் வரவிருக்கும் வளர்ச்சிக் குழுமங்களில் வேலை வாய்ப்புகளை பெற ஏதுவாகும். வரைவுப் பெருந்திட்டம் 2019 பற்றி மேல்விவரங்கள் அறிந்துகொள்ள, [ura.sg/DMP19](http://ura.sg/DMP19) என்ற இணையப்பக்கத்திற்குச் செல்லவும்.

## நம்முடைய நகரங்கள் எவ்வாறு திட்டமிடப்படுகின்றன

நமது நகரங்கள், வாழத் தகுந்த வகையில், எளிதில் சென்றடையக்கூடிய கடைகள், சுகாதாரப் பராமரிப்பு சேவைகள், பள்ளிகள், சமூக வசதிகள், பூங்காக்கள் ஆகியவற்றுடன் கூடிய போதுமானத் தன்மையுடன் இருக்கும் வகையில் திட்டமிடப்படுகின்றன. நகரத்திற்குள் அல்லது நகரத்திற்கு அருகே அமைக்கப்பெறும் வர்த்தக முனைகள், தொழில்துறைப் பேட்டைகள் மற்றும் வர்த்தகப் பேட்டைகள், குடியிருப்பாளர்களுக்கு மிக அருகாமையிலேயே வேலை வாய்ப்புகளை அளிக்கத் துணை புரிகின்றன. ஒவ்வொரு நகரத்திற்கான விரிவான திட்டமைப்பும் அவற்றின் செயலாக்கமும், பல அரசாங்க அமைப்புகளின் கூட்டு முயற்சியாகும்.



Military-themed playground at Keat Hong © Housing Development Board

## லிம்பாங் பூங்கா மற்றும் சுவா சூ காங் டிரைவ்-இல் அமையவிருக்கும் பசுமைத் தோட்டம்

2020-ஆம் ஆண்டு, மேம்பாட்டுப் பணிகள் நிறைவடைந்த பின்னர், தற்போதுள்ள இடங்கள், கூரை வேயப்பட்ட புதிய நடைபாதைகள் மற்றும் நிகழ்ச்சிகளுக்கான திறந்தவெளித்திட்டம், திறந்தவெளி அரங்கம், மரபடைமைக் கூடம், பீக்கிங் பந்து விளையாட்டுக் கூடங்கள், காட்சிக்கூடங்கள் ஆகியவற்றால் மேம்படுத்தப்பட்டிருக்கும். அவை அனைத்தும், பூங்காவைப் பயன்படுத்துபவர்களுக்கு மேம்பட்ட அனுபவத்தையும், சமூக நிகழ்வுகள் மற்றும் பிணைப்பிற்கு தரமான இடங்களும் இருக்கும்.

## சுவா சூ காங் நகரத்தில் அமையவிருக்கும், மேம்படுத்தப்பட்ட சுவா சூ காங் விளையாட்டு நிலையம்; புதிய சாஃப்ரா பொழுதுபோக்குக் கூடம்

2020-ஆம் ஆண்டில், மேம்படுத்தப்பட்ட விளையாட்டு நிலையம் ஒன்றையும், 2022-ஆம் ஆண்டில், புதிய சாஃப்ரா பொழுதுபோக்குக் கூடத்தையும், குடியிருப்பாளர்கள் சுவா சூ காங் நகரப் பூங்காவில் எதிர்பார்க்க முடியும். சுவா சூ காங் விளையாட்டு நிலையம், புதிய நீர் விளையாட்டு வசதிகளைக் கொண்டிருப்பதுடன், குளிர்சாதன வசதியுடன் கூடிய உள்ளூர்க்கு விளையாட்டு மண்டபத்தையும் கொண்டிருக்கும். அதே வேளையில், வளமான, பசுமை நிரம்பிய சூழலில் அமையவிருக்கும் புதிய சாஃப்ரா பொழுதுபோக்குக் கூடத்தில், தேசிய சேவையாளர்களும் அவர்களின் குடும்பத்தினரும் பலதரப்பட்ட விருவிறப்பான விளையாட்டு மற்றும் சமூக வசதிகளை அனுபவிப்பதற்கான வாய்ப்பைப் பெறவிருக்கின்றனர். கூரை வேயப்பட்ட நீச்சல் குளம், மேல்தளத்தில் அமையப்பற்ற திடல்தட்ப பாதை, விளையாட்டுக் கூடம், பாலர் பள்ளி, விளையாட்டு மைதான உள்ளூர்க்கு ஆகியவை அவற்றுள் அடங்கும்.

## சுவா சூ காங் சென்ட்ரல் மற்றும் ஜூரோங் வட்டாரப் பாதையில் தற்காலிகப் பேருந்து முனையம்

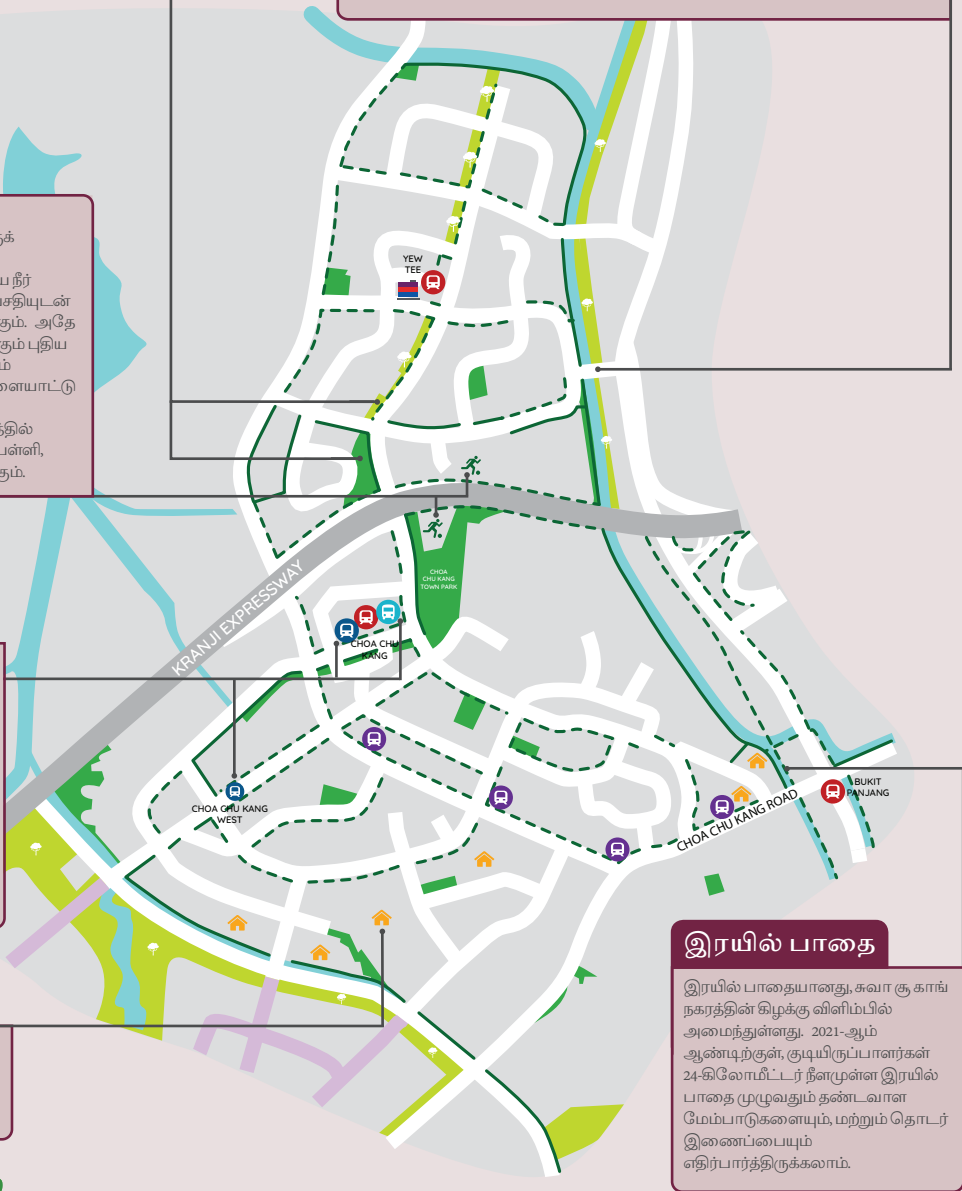
2018-ஆம் ஆண்டு கட்டி முடிக்கப்பட்ட, இந்தத் தற்காலிகப் பேருந்து முனையம், பெருவிரைவு போக்குவரத்து ரயில் நிலையத்துடன் கூடிய புதிய பேருந்து முனையத்தைக் கட்டத் துணையாயும், அதே வேளையில், அது, குடியிருப்பாளர்களுக்கு 15 பேருந்து சேவைகள் வரை வழங்குகின்றது. 2026-ஆம் ஆண்டில் கட்டி முடிக்கப்படும் போது, சுவா சூ காங் நகரத்தில் அமையவிருக்கும், ஜூரோங் வட்டாரப்பாதையில் உள்ள 2 புதிய பெருவிரைவுப் போக்குவரத்து ரயில் நிலையங்கள், தீவின் மேற்கு வட்டாரத்தில் உள்ள மற்ற பகுதிகளுக்கு, பொதுப் போக்குவரத்தில் சென்று வரக்கூடிய ஒட்டுமொத்த தொடர்புத்தன்மையை, குடியிருப்பாளர்களுக்கு கணிசமான அளவு மேம்படுத்தும்.

## கியட் ஹொங் வட்டாரத்தில் புதிய குடியிருப்பு மேம்பாடுகள்

கடந்த 3 ஆண்டுகளில் கட்டி முடிக்கப்பட்ட கியட் ஹொங் பிரைட், சொல் ஏக்ரஸ், வான்டர்வேல் போன்ற பொது மற்றும் தனியார் வீடுகளுடன், தற்போது, கியட் ஹொங் வட்டாரத்தில் பலதரப்பட்ட புதிய வீட்டுத் தெரிவுகள் தெரிவு செய்ய உள்ளன.

## சுவா சூ காங் லிங்க், ஸ்டெக்மான்ட் ரிங், உட்லண்ட்ஸ் சாலை ஆகியவற்றின் அருகே சாலை மேம்பாட்டுப் பணிகளும் புதிய பூங்கா இணைப்பும்

2018-ஆம் ஆண்டில், இந்த மேம்பாட்டுப் பணிகள் நிறைவு செய்யப்பட்ட பின்னர், சுவா சூ காங் வட்டாரத்திற்கும், உட்லண்ட்ஸ் சாலைக்கும் இடையில் நேர்த்து வந்து போக்குவரத்து நெரிசல் குறைந்துள்ளது. பயணிகளுக்கு சேவையாற்றும் வகையில், புதிய பேருந்து நிறுத்தங்களும் பேருந்து சேவைகளும் கூட, அறிமுகப்படுத்தப்பட்டுள்ளன. சுரங்கப் பாதையுடன் கூடிய புதிய பூங்கா இணைப்பு ஒன்று, பாங் சுவா பூங்கா இணைப்பிற்கான தடையற்ற இணைப்பை பாதுகாப்புகளுக்கு ஏற்படுத்திக் கொடுக்கும்.



## இரயில் பாதை

இரயில் பாதையானது, சுவா சூ காங் நகரத்தின் கிழக்கு விளிம்பில் அமைந்துள்ளது. 2021-ஆம் ஆண்டிற்குள், குடியிருப்பாளர்கள் 24-கிலோமீட்டர் நீளமுள்ள இரயில் பாதை முழுவதும் தண்டவாள மேம்பாடுகளையும், மற்றும் தொடர் இணைப்பையும் எதிர்பார்த்திருக்கலாம்.

\*குறிப்பு: ஜூரோங் வட்டாரப்பாதையில் அமையவிருக்கும் பெருவிரைவு போக்குவரத்து ரயில் நிலையங்களின் குறிப்பிடப்பட்டுள்ள பெயர்கள் தற்காலிகமானவை மட்டுமே.

## குறி விளக்கம்

- தற்போதுள்ள மேம்பாடுகள்**
- பூங்கா
  - இடைக்காலப் பூங்கா
  - பெருவிரைவுப் போக்குவரத்து ரயில்
  - இலகு ரயில் போக்குவரத்து
  - பேருந்து முனையம்
  - நீர்ணை
  - பூங்கா இணைப்பு / சைக்கிளோட்டப் பாதை

- புதிய மேம்பாடுகள்**
- குடியிருப்பு
  - ஓடுக்கிணைந்த மேம்பாடு
  - விளையாட்டு மற்றும் பொழுதுபோக்கு
  - பெருவிரைவுப் போக்குவரத்து ரயில்
  - பூங்கா
  - பூங்கா இணைப்பு / சைக்கிளோட்டப் பாதை



இந்தச் சிற்றேடு, எதிர்பவரும் வருங்கால மேம்பாடுகள் குறித்த விரிவான சிந்தனையை அளிக்க முற்படுகின்றது. இது, 2019-ஆம் ஆண்டுக்கான வரைவுப் பெருநிட்டத்தின் ஒரு பகுதியாக எவ்வகையிலும் அமையவில்லை. அளிக்கப்பட்டுள்ள அனைத்துத் தகவல்களும், 2019-ஆம் ஆண்டு, மார்ச் மாத நிலவரப்படி, ஆக அண்மைய தகவல்களாகும். ஆனால், மேம்பாட்டுத் தேவைகளைப் பொறுத்து, அவை மாற்றத்திற்கு உட்படுத்தப்படலாம். அளிக்கப்பட்டுள்ள தகவல்களின் துல்லியத்தன்மையை உறுதிசெய்ய போதுமான முயற்சிகள் எடுக்கப்பட்டிருந்தாலும் கூட, வரைபடங்களில் சித்தரிக்கப்பட்டுள்ள இடங்களும் ஓவியங்களும் கட்டிக் காட்டும் தன்மை மட்டுமே கொண்டவை. இந்தத் தகவல்களில் ஏற்பட்டுள்ள தவறுகள் எவற்றின் காரணமாக ஏற்படக்கூடிய காயம், இழப்பு, சேதாரம் ஆகியவற்றுக்கான பொறுப்பு அனைத்தையும் நகரச் சீரமைப்பு ஆணையம் துறக்கின்றது. பதிப்புரிமை © 2019. அனைத்து உரிமைகளும் உரித்தாகுக.