

DRAFT MASTER PLAN 2019

WHAT TO LOOK OUT FOR IN ANG MO KIO!

Known for the relaxed charm of its neighbourhoods, delicious hawker fare and vibrant town centre, Ang Mo Kio will be rejuvenated with new housing precincts and amenities, while preserving its current appeal. The introduction of the Cross Island Line (CRL) and Thomson-East Coast Line (TEL) will mean shorter commutes for residents to other parts of Singapore. For more information on the Draft Master Plan 2019, please visit ura.sg/DMP19.

HOW OUR TOWNS ARE PLANNED

Our towns are planned to be liveable and self-sufficient, with easily accessible shops, health care, schools, community facilities and parks. Commercial nodes, industrial estates and business parks within or nearby the town, also help to provide nearer job opportunities for residents. The detailed planning and implementation of plans for each town is a joint effort of many government agencies.



Ang Mo Kio Town Centre

LENTOR HILLS

Conveniently located right next to the upcoming Lentor MRT station, this future neighbourhood will feature parks and commercial amenities that will also serve residents from Lentor and Teachers' Estate.

THOMSON NATURE PARK

When opened in 2019, visitors will be able to explore trails in the 50-hectare Nature Park and discover the unique flora and fauna of the area, and heritage of a former Hainan village.

NEW HOUSING AT KEBUN BARU

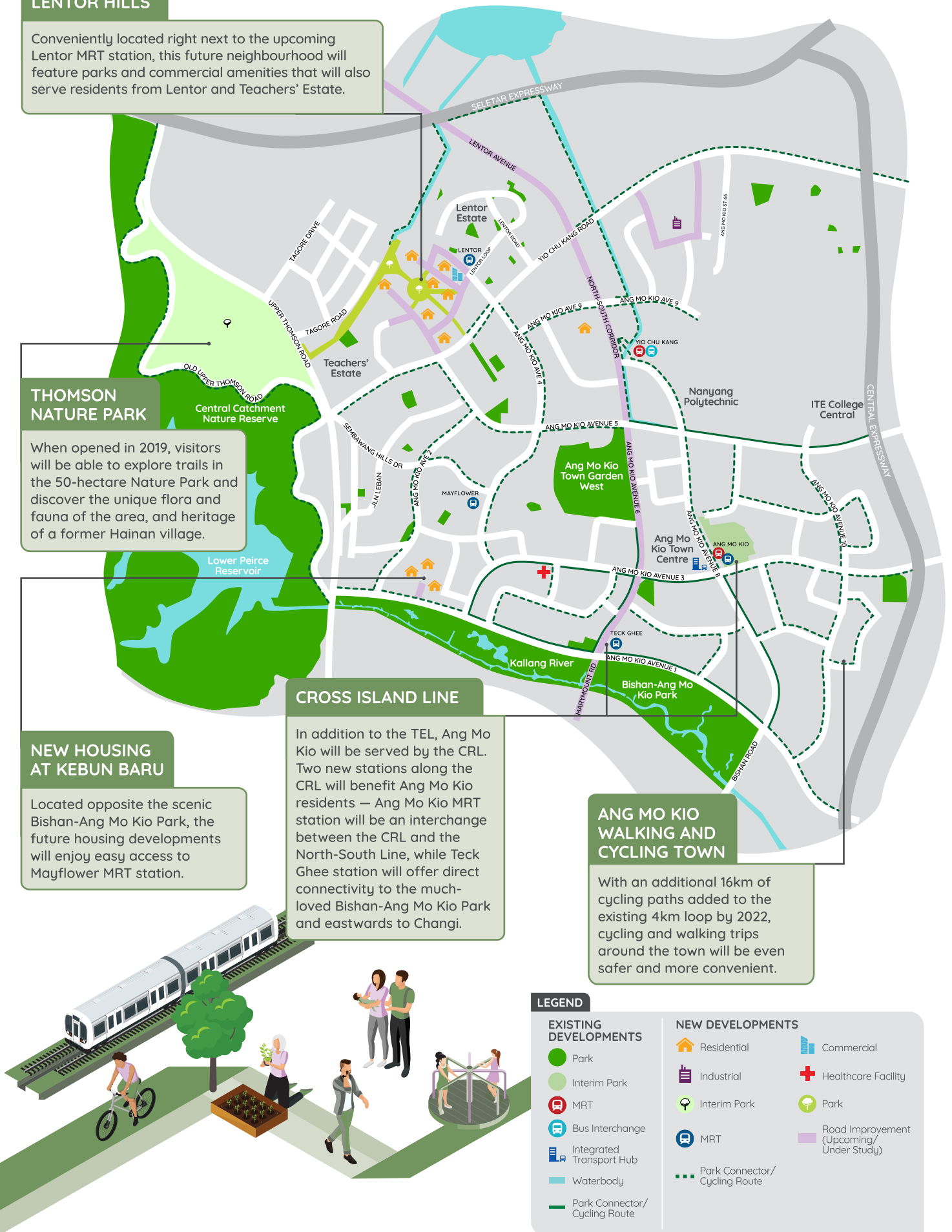
Located opposite the scenic Bishan-Ang Mo Kio Park, the future housing developments will enjoy easy access to Mayflower MRT station.

CROSS ISLAND LINE

In addition to the TEL, Ang Mo Kio will be served by the CRL. Two new stations along the CRL will benefit Ang Mo Kio residents — Ang Mo Kio MRT station will be an interchange between the CRL and the North-South Line, while Teck Ghee station will offer direct connectivity to the much-loved Bishan-Ang Mo Kio Park and eastwards to Changi.

ANG MO KIO WALKING AND CYCLING TOWN

With an additional 16km of cycling paths added to the existing 4km loop by 2022, cycling and walking trips around the town will be even safer and more convenient.



LEGEND

EXISTING DEVELOPMENTS

- Park
- Interim Park
- Ⓜ MRT
- Ⓛ Bus Interchange
- Ⓜ Integrated Transport Hub
- ▬ Waterbody
- ▬ Park Connector/Cycling Route

NEW DEVELOPMENTS

- 🏠 Residential
- 🏭 Industrial
- 🌳 Interim Park
- Ⓜ MRT
- ▬ Park Connector/Cycling Route
- 🏢 Commercial
- + Healthcare Facility
- 🌳 Park
- ▬ Road Improvement (Upcoming/Under Study)

DRAFT MASTER PLAN 2019

宏茂桥 规划区 发展看点!

宏茂桥市镇的历史悠久，因其区内友好的邻里风情，知名的小贩美食及具有生机的市镇中心而闻名。最新的房屋及设施的建设将进一步增加该市镇的独特魅力。而在未来通车的跨岛线 (Cross Island Line, 简称CRL) 和 汤申-东海岸线 (Thomson-East Coast Line, 简称TEL) 将能为居民缩短通勤时间。欲知2019年总体规划图草案之详情, 请浏览 ura.sg/DMP19

如何规划我们的市镇

我们的规划确保每个市镇有宜居的居住环境并且自给自足, 无论商店、医疗设施、学校、社区设施和公园都由有效的交通网络联系起来使居民可以方便使用。此外, 市镇内或其周边的商业中心、工业区和商业园也能为居民提供就近就业机会。每个市镇的详细规划与规划的落实都是多个政府机构共同努力的成果。



Ang Mo Kio Town Centre

伦多山

伦多山住宅区毗邻未来的伦多地铁站，新的公园和商业设施能更好的满足伦多和教师园居民的需求。

汤申自然生态公园

即将在2019年开放的生态公园丛林茂密，占地50公顷并有多个探索小径环绕一座前海南村庄，让访客漫步在绿意之中，观赏园内的动植物。

哥本峇鲁最新住宅区

坐落于碧山-宏茂桥公园对面的未来住宅区项目将让居民享有靠近美华地铁站所带来的通勤便利。

跨道线

汤东线和跨岛线将为宏茂桥的居民带来更多便捷。宏茂桥地铁站将成为跨岛线和南北线交接的转换站，德义地铁站则能为到访碧山-宏茂桥公园或是前往东部地区的居民提供直通的便利。

宏茂桥步行和脚踏车市镇

市镇现有的4公里脚踏车环道将新增加16公里。到了2022年，这个环道网络将能为居民提供安全且四通八达的便利。



说明

现有发展项目

- 公园
- 临时公园
- Ⓜ 地铁
- Ⓜ 巴士转换站
- Ⓜ 综合交通枢纽
- 水缘体
- 公园连道 / 脚踏车道

最新发展项目

- 🏠 住宅
- 🏭 工业
- 🚇 地铁
- 道路改善工程 (即将动工或规划当中)
- 🏢 商业
- + 医疗保健设施
- 🌳 公园
- 🌳 临时公园
- 公园连道 / 脚踏车道

DRAFT MASTER PLAN 2019

APA YANG PERLU DIPERHATIKAN DI KAWASAN PERANCANGAN ANG MO KIO!

Dikenali dengan daya tarikan kejiранannya yang santai, juadah penjaja yang lazat dan pusat bandar yang bertenaga, Ang Mo Kio akan diberikan nafas baru dengan kawasan perumahan dan kemudahan baharu, sambil mengekalkan keindahan sedia adanya. Laluan Rentas Pulau (CRL) dan Laluan Thomson-East Coast (TEL) yang akan diperkenalkan akan meningkatkan perjalanan penduduk ke kawasan-kawasan lain di Singapura. Untuk maklumat lanjut tentang Draf Pelan Induk 2019, sila layari ura.sg/DMP19

Bagaimana bandar-bandar kita dirancang?

Bandar-bandar kita dirancang agar lengkap dan sesuai untuk didiami, dengan kemudahan kedai, pusat kesihatan, sekolah, prasarana masyarakat dan taman. Pusat-pusat komersial, estet-estet perindustrian dan taman-taman perniagaan di dalam lingkungan atau berhampiran kawasan bandar juga menyediakan peluang pekerjaan untuk penduduk setempat. Perancangan terperinci dan pelaksanaan pelan untuk setiap bandar merupakan satu usaha bersama pelbagai agensi pemerintah.



Ang Mo Kio Town Centre

LENTOR HILLS

Terletak betul-betul bersebelahan stesen MRT Lentor yang bakal dibina, kejiranan baharu ini akan menampilkan taman dan kemudahan-kemudahan komersial yang juga boleh dimanfaatkan oleh penduduk Lentor dan Teachers' Estate.

TAMAN ALAM SEMULA JADI THOMSON

Sejurus ia dibuka pada tahun 2019, taman seluas 50 hektar ini akan membolehkan pengunjung meluangkan masa dalam keindahan flora dan fauna, sambil bersiar-siar di sepanjang jejak penemuan yang mengelilingi bekas kampung Hainan.

PERUMAHAN BAHARU DI KEBUN BARU

Terletak bertentangan Taman Bishan-Ang Mo Kio serta pemandangan yang indah, pembangunan perumahan privat dan awam yang bakal dibina di sini akan menawarkan kemudahan akses ke stesen MRT Mayflower.

LALUAN RENTAS PULAU

Selain Laluan TEL, Ang Mo Kio akan dihubungkan oleh Laluan CRL. Dua stesen baharu di sepanjang Laluan CRL akan memudahkan perjalanan bagi penduduk Ang Mo Kio — Stesen MRT Ang Mo Kio akan menjadi pusat pertukaran antara Laluan CRL dan Laluan Utara-Selatan, manakala stesen Teck Ghee akan menawarkan ketersambungan terus ke Taman Bishan-Ang Mo Kio yang diminati penduduk dan juga ke arah timur, Changi.

BANDAR BERJALAN DAN BERBASIKAL ANG MO KIO

Dengan tambahan 16km laluan basikal kepada lingkungan 4km sedia ada menjelang 2022, berbasikal dan berjalan kaki di sekitar bandar ini akan menjadi lebih mudah dan selamat.

PETUNJUK

PEMBANGUNAN SEDIA ADA

-  Taman
-  Taman Sementara
-  MRT
-  Pusat Pertukaran Bas
-  Hab Pengangkutan Bersepadu
-  Kawasan Air
-  Penghubung Taman / Laluan Basikal

PEMBANGUNAN BAHARU

-  Kediaman
-  Perindustrian
-  Taman Sementara
-  MRT
-  Penghubung Taman / Laluan Basikal
-  Komersial
-  Kemudahan Penjagaan Kesihatan
-  Taman
-  Peningkatan Jalan Raya (Akan Datang / Sedang Dikaji)

DRAFT MASTER PLAN 2019

திட்டமைப்பு
வட்டாரத்தில்
என்ன
எதிர்பார்க்கலாம்?
அங் மோ
கியோ!

அக்கம் பக்கப் பேட்டைகளின் இளைப்பாறும் அழகு, சுவையான உணவங்காடி உணவு, விறுவிறுப்பான நகர மையம் ஆகியவற்றுக்காக அறியப்பட்ட அங் மோ கியோ வட்டாரம், அதன் தற்போதைய அம்சங்களைக் கட்டிக் காக்கும் அதே வேளையில், புதிய வீடமைப்பு வட்டாரங்கள் மற்றும் வசதிகளைக் கொண்டு புதுப்பிக்கப்படவுள்ளது. குறுக்கு ரயில் பாதை, தாம்சன் - ஈஸ்ட் கோஸ்ட் வழித்தடம் ஆகியவற்றின் அறிமுகம், குடியிருப்பாளர்கள் சிங்கப்பூரின் மற்ற பகுதிகளுக்கு குறைவான நேரத்தில் சென்று வர வகை செய்யும். வரைவுப் பெருந்திட்டம் 2019 பற்றி மேல்விவரங்கள் அறிந்துகொள்ள, ura.sg/DMP19 என்ற இணையப்பக்கத்திற்குச் செல்லவும்.

நம்முடைய நகரங்கள் எவ்வாறு திட்டமிடப்படுகின்றன

நமது நகரங்கள், வாழத் தகுந்த வகையில், எளிதில் சென்றடையக்கூடிய கடைகள், சுகாதாரப் பராமரிப்பு சேவைகள், பள்ளிகள், சமூக வசதிகள், பூங்காக்கள் ஆகியவற்றுடன் கூடிய போதுமானத் தன்மையுடன் இருக்கும் வகையில் திட்டமிடப்படுகின்றன. நகரத்திற்குள் அல்லது நகரத்திற்கு அருகே அமைக்கப்பெறும் வர்த்தக முனைகள், தொழில்துறைப் பேட்டைகள் மற்றும் வர்த்தகப் பேட்டைகள், குடியிருப்பாளர்களுக்கு மிக அருகாமையிலேயே வேலை வாய்ப்புகளை அளிக்கத் துணை புரிகின்றன. ஒவ்வொரு நகரத்திற்கான விரிவான திட்டமைப்பும் அவற்றின் செயலாக்கமும், பல அரசாங்க அமைப்புகளின் கூட்டு முயற்சியாகும்.



Ang Mo Kio Town Centre

லெண்டோர் ஹில்ஸ்

வருங்காலத்தில் உருவாக்கப்படவுள்ள இந்த அக்கம் பக்கப் பேட்டை, புதிதாய் வரவிருக்கும் லெண்டோர் பெருவிரைவுப் போக்குவரத்து ரயில் நிலையத்திற்கு அருகில் வசதியாக அமைந்துள்ளது. இந்த அக்கம் பக்கப் பேட்டையில், லெண்டோர் மற்றும் அதிரியர்கள் பேட்டையில் வசிக் குடியிருப்பாளர்களுக்கு சேவையாற்றக்கூடிய பூங்காக்களும் வர்த்தக வசதிகளும் அமையப்பெற்றிருக்கும்.

தாம்சன் இயற்கைப் பூங்கா

2019-ஆம் ஆண்டு திறக்கப்பட்ட பின்னர், 50-ஹெக்டர் பரப்பளவிலான இந்தப் பூங்கா, வருகையாளர்கள், தங்கள் நேரத்தை தாவரங்கள் மற்றும் விலங்கினங்களுடன் நேரம் செலவழிக்கவும், முன்னைய ஹைனான் கிராமத்தைச் சுற்றி அமைக்கப்பட்டுள்ள ஆய்வுப் பாதைகளில் நடந்து செல்லவும் அனுமதிக்கும்.

கெபுன் பாரு-வில் புதிய வீடுகள்

எழில்மிகு பீஷான் - அங் மோ கியோ பூங்காவிற்கு எதிர்ப்புறம் அமையவிருக்கும், வருங்காலத் தனியார் மற்றும் பொது வீடமைப்பு மேம்பாடுகள், மேஃபிளவர் பெருவிரைவுப் போக்குவரத்து ரயில் நிலையத்திற்கு எளிதில் சென்று வர ஏதுவாக அமையும்.

குறுக்கு ரயில் பாதை

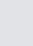


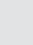
தாம்சன் - ஈஸ்ட் கோஸ்ட் வழித்தடம் தவிர்ந்து, குறுக்கு ரயில் பாதையும், அங் மோ கியோவிற்கு சேவையாற்றும். குறுக்கு ரயில் பாதையில் அமையவிருக்கும் இரண்டு புதிய ரயில் நிலையங்கள், அங் மோ கியோ குடியிருப்பாளர்களுக்கு பயனளிக்கும் - அங் மோ கியோ ரயில் நிலையம், குறுக்கு ரயில் பாதைக்கும் வடக்கு தெற்குப் பாதைக்கும் இடையில் சந்திப்பு முனையமாகத் திகழும்; டெக் கீ ரயில் நிலையம், அதிகம் விரும்பப்படும் பீஷான் - அங் மோ கியோ பூங்காவிற்கும், கிழக்கு நோக்கி சாங்கி வட்டாரத்திற்கும் நேரடி இணைப்பை வழங்கும்.

அங் மோ கியோ நடை மற்றும் சைக்கிளோட்ட நகரம்

தற்போது 4 கிலோமீட்டர் நீளமுள்ள சைக்கிளோட்ட தடப் பாதைக்குக் கூடுதலாக 16 கிலோமீட்டர் 2022-ஆம் ஆண்டுக்குள் சேர்க்கப்படும். அதனை அடுத்து, நகரம் முழுவதும் சைக்கிளோட்டுவதும் நடப்பதும், மிகவும் பாதுகாப்பாகவும், சௌகரியமாகவும் அமையும்.



குறி விளக்கம்

தற்போதுள்ள மேம்பாடுகள்	புதிய மேம்பாடுகள்	 வர்த்தகம்
 பூங்கா	 குடியிருப்பு	 சுகாதாரப் பராமரிப்பு வசதி
 இடைக்காலப் பூங்கா	 தொழிலியல்	 பூங்கா
 பெருவிரைவுப் போக்குவரத்து ரயில்	 இடைக்காலப் பூங்கா	 பூங்கா இணைப்பு / சைக்கிளோட்டப் பாதை
 பேருந்து முனையம்	 பெருவிரைவுப் போக்குவரத்து ரயில்	 சாலை மேம்பாடு (வரவிருக்கின்றது / ஆய்வு நிலையில் உள்ளது)
 ஒருங்கிணைந்த போக்குவரத்து மையம்	 புங்கா இணைப்பு / சைக்கிளோட்டப் பாதை	
 நரிணை		
 புங்கா இணைப்பு / சைக்கிளோட்டப் பாதை		