

# DRAFT MASTER PLAN 2019

## WHAT TO LOOK OUT FOR IN YISHUN!

Yishun today is a family-oriented town with amenities for all ages and interests. But within the next 5 years, it is set to become more attractive and accessible than ever before - with the opening of the Yishun Integrated Transport Hub and Springleaf MRT, and even more park connectors. For more information on the Draft Master Plan 2019, please visit [ura.sg/DMP19](http://ura.sg/DMP19).

## HOW OUR TOWNS ARE PLANNED

Our towns are planned to be liveable and self-sufficient, with easily accessible shops, health care, schools, community facilities and parks. Commercial nodes, industrial estates and business parks within or nearby the town, also help to provide nearer job opportunities for residents. The detailed planning and implementation of plans for each town is a joint effort of many government agencies.



Yishun Town Square © Housing & Development Board

## NORTHPOINT CITY INTEGRATED DEVELOPMENT

When fully open in 2Q 2019, the integrated development will transform Yishun Central into a vibrant lifestyle, recreation and transport hub. The development will also be the first integrated hub with a community club in a shopping mall.

## YISHUN PARK HAWKER CENTRE

This new-age hawker centre does more than simply provide Yishun residents with convenient and affordable food options. It also features new concepts such as family friendly play areas, Radio Frequency Identification (RFID) tray return system and a cashless payment system.

## KHATIB POLYCLINIC

The new polyclinic will open in 2023 and will bring primary care and medical services nearer to residents in Khatib.

## UPCOMING PARK CONNECTOR

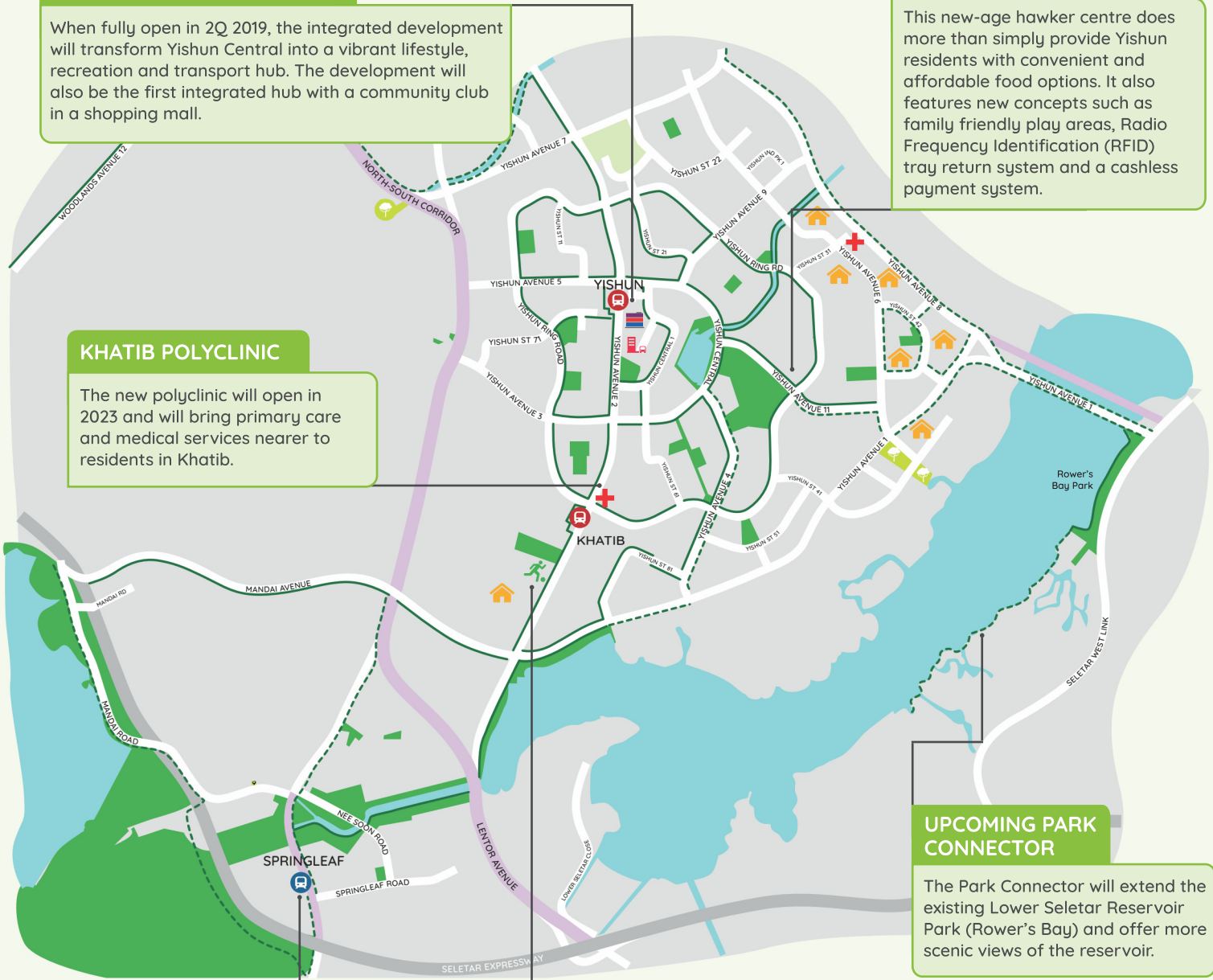
The Park Connector will extend the existing Lower Seletar Reservoir Park (Rower's Bay) and offer more scenic views of the reservoir.

## SPRINGLEAF MRT

Springleaf residents will get to the city quicker than ever with a new MRT station that will open in 2020.

## HOMETEAMNS KHATIB CLUBHOUSE

The upcoming five-storey clubhouse will feature a 2,800 sqm indoor adventure hub, including a tactical simulator, gym and an eco-filtration swimming pool.



### LEGEND

#### EXISTING DEVELOPMENTS

- Park
- Interim Park
- MRT
- Bus Interchange
- Waterbody
- Park Connector/ Cycling Route

#### NEW DEVELOPMENTS

- Residential
- Integrated Development
- Integrated Transport Hub
- Sports & Recreation
- Road Improvement (Upcoming/ Under Study)
- Healthcare Facility
- MRT
- Park
- Park Connector/ Cycling Route



# DRAFT MASTER PLAN 2019

## 义顺 规划区 发展看点!

如今的义顺是一个拥有完善设施, 适合家庭居住的市镇。未来的五年里, 随着义顺综合交通枢纽和春叶地铁站的开通和更多公园连道的建设, 义顺将变得更有吸引力, 居民也可以享受前所未有的便利。欲知 2019 年总体规划图草案之详情, 请浏览 [ura.sg/DMP19](http://ura.sg/DMP19)

### 如何规划我们的市镇

我们的规划确保每个市镇有宜居的居住环境并且自给自足, 无论商店、医疗设施、学校、社区设施和公园都由有效的交通网络联系起来使居民可以方便使用。此外, 市镇内或其周边的商业中心、工业区和商业园也能为居民提供就近就业机会。每个市镇的详细规划与规划的落实都是多个政府机构共同努力的成果。



## 纳福城综合发展项目

该综合发展项目将于2019年第二季度全面开业，届时将把义顺市镇中心变成一个充满活力的休闲、娱乐和交通枢纽。该项目也将是新加坡首个设有民众俱乐部的购物商场。

## 义顺公园熟食中心

这个新时代的熟食中心不仅仅为义顺居民提供方便实惠的用餐选择，它还具有独特的营运概念，例如增设亲家庭的游乐区、无线射频识别科技(RFID)托盘回收系统和无现金支付系统。

## 卡迪综合诊疗所

将于2023年开幕的新综合诊疗所能为卡迪的居民带来便利的基本护理及医疗服务。

## 汤申-东海岸线春叶地铁站

随着新的地铁站于2020年通车，春叶区的居民将能比以往更快速抵达市区。

## 内政团队战备人员协会 卡迪俱乐部

五层的新俱乐部将设有一个2800平方米的室内探险中心，其中包括一个战术模拟器，健身房和一个生态泳池。

## 实里达蓄水池下段 公园连道

新的公园连道是实里达蓄水池下段公园(Rower's Bay)的延伸，让到访者能一览蓄水池的优美景观。



### 说明

#### 现有发展项目

- 公园
- 临时公园
- Ⓜ 地铁
- Ⓜ 巴士转换站
- 水缘体
- 公园连道/脚踏车道

#### 最新发展项目

- 🏠 住宅
- 🏢 综合发展项目
- 🏢 综合交通枢纽
- 🏃 体育和娱乐设施
- 道路改善工程 (即将动工或规划当中)
- + 医疗保健设施
- Ⓜ 地铁
- 🌳 公园
- 公园连道/脚踏车道



# DRAFT MASTER PLAN 2019

## APA YANG PERLU DIPERHATIKAN DI KAWASAN PERANCANGAN YISHUN!

Yishun kini merupakan sebuah bandar yang mesra keluarga dengan pelbagai kemudahan untuk semua peringkat usia dan minat. Namun, dalam tempoh 5 tahun akan datang, ia akan menjadi lebih menarik dan lebih mudah dikunjungi berbanding sebelumnya - dengan pembukaan Hab Pengangkutan Bersepadu Yishun dan MRT Springleaf, serta lebih banyak penghubung taman. Untuk maklumat lanjut tentang Draft Pelan Induk 2019, sila layari [ura.sg/DMP19](http://ura.sg/DMP19)

### Bagaimana bandar-bandar kita dirancang?

Bandar-bandar kita dirancang agar lengkap dan sesuai untuk didiami, dengan kemudahan kedai, pusat kesihatan, sekolah, prasarana masyarakat dan taman. Pusat-pusat komersial, estet-estet perindustrian dan taman-taman perniagaan di dalam lingkungan atau berhampiran kawasan bandar juga menyediakan peluang pekerjaan untuk penduduk setempat. Perancangan terperinci dan pelaksanaan pelan untuk setiap bandar merupakan satu usaha bersama pelbagai agensi pemerintah.



Yishun Town Square © Housing & Development Board

## PEMBANGUNAN BERSEPADU NORTHPOINT CITY

Apabila ia dibuka sepenuhnya pada suku kedua 2019, pembangunan bersepadu ini akan mengubah Yishun Central menjadi sebuah pusat gaya hidup, riadah dan hab pengangkutan. Pembangunan ini juga unik kerana ia merupakan hab bersepadu yang pertama yang menempatkan sebuah kelab masyarakat di dalam pusat membeli-belah.

## PUSAT PENAJA TAMAN YISHUN

Pusat penjaja era baharu ini menawarkan lebih daripada sekadar menyediakan para penduduk Yishun dengan pilihan makanan yang mudah pada harga yang berpatutan. Ia juga menampilkan konsep baharu seperti kawasan permainan yang mesra keluarga, sistem pemulangan dulang Pengenalan Frekuensi Radio (RFID) dan sistem pembayaran tanpa tunai.

## POLIKLINIK KHATIB

Poliklinik baharu yang akan dibuka pada tahun 2023 ini akan menyediakan penjagaan utama dan khidmat perubatan yang lebih dekat untuk para penduduk di kawasan Khatib.

## MRT SPRINGLEAF

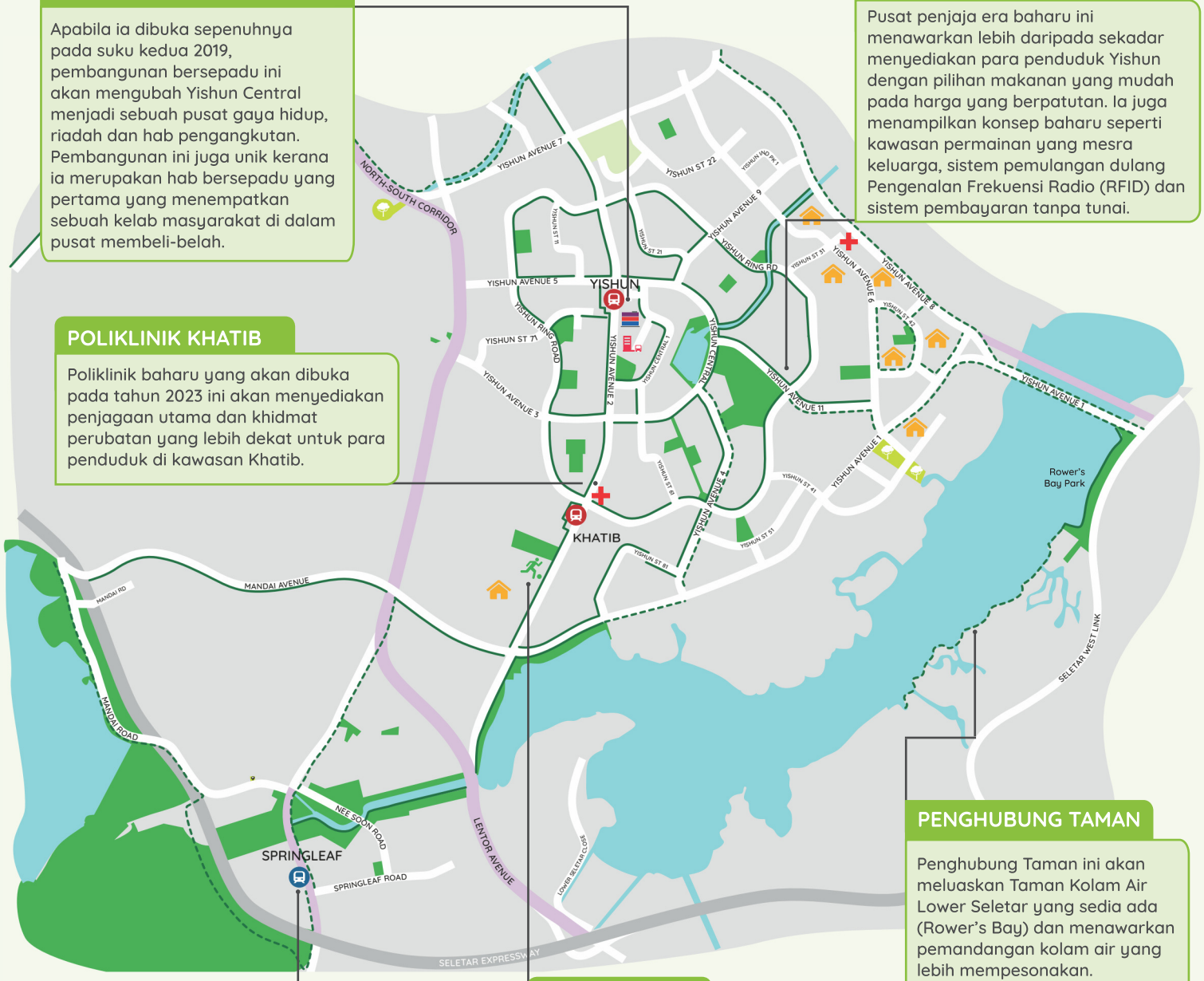
Penduduk Springleaf boleh menghala ke bandar dengan lebih pantas dengan terbukanya stesen MRT baharu ini pada tahun 2020.

## KELAB KHATIB HOMETEAMNS

Bangunan kelab lima tingkat yang bakal dibina ini akan menampilkan sebuah hab kembara dalam seluas 2,800 meter persegi, termasuk sebuah mesin simulator taktikal, gim dan kolam renang berciri penapisan eko.

## PENGHUBUNG TAMAN

Penghubung Taman ini akan meluaskan Taman Kolam Air Lower Seletar yang sedia ada (Rower's Bay) dan menawarkan pemandangan kolam air yang lebih mempesonakan.



### PETUNJUK

#### PEMBANGUNAN SEDIA ADA

- Taman
- Taman Sementara
- Ⓜ MRT
- Ⓛ Pusat Pertukaran Bas
- Kawasan Air
- Penghubung Taman / Laluan Basikal

#### PEMBANGUNAN BAHARU

- 🏠 Kediaman
- 🏢 Pembangunan Bersepadu
- 🚗 Hab Pengangkutan
- 🏃 Sukan & Riadah
- Peningkatan Jalan Raya (Akan Datang / Sedang Dikaji)
- + Kemudahan Penjagaan Kesihatan
- 🌳 Taman
- Ⓜ MRT
- Penghubung Taman / Laluan Basikal



# DRAFT MASTER PLAN 2019

திட்டமைப்பு  
வட்டாரத்தில்  
என்ன  
எதிர்பார்க்கலாம்?  
யீஷூன்!

இன்று, யீஷூன் வட்டாரமானது, அனைத்து வயதினருக்கும் ஆர்வம் உடையோருக்கும் உகந்த வசதிகளைக் கொண்ட, குடும்பத்திற்கு உகந்த நகரமாகத் திகழ்ந்து வருகின்றது. ஆனால், அடுத்த 5 ஆண்டுக்குள், இது முன் எப்போதும் இல்லாத அளவிற்கு அதிக ஈர்ப்புத்தன்மையும் தொடர்பும் உடையதாக உருமாறவிருக்கின்றது. யீசூன் ஒருங்கிணைந்த போக்குவரத்து நடுவம், ஸ்பிரிங்லீஃவ் பெருவிரைவு போக்குவரத்து ரயில் நிலையம் ஆகியவை திறக்கப்படுதல் மற்றும் மேலும் அதிகமான பூங்கா இணைப்புகள் அமைக்கப்படுதல் அதற்குத் துணைபுரியும். வரைவுப் பெருந்திட்டம் 2019 பற்றி மேல்விவரங்கள் அறிந்துகொள்ள, [ura.sg/DMP19](http://ura.sg/DMP19) என்ற இணையப்பக்கத்திற்குச் செல்லவும்.

## நம்முடைய நகரங்கள் எவ்வாறு திட்டமிடப்படுகின்றன

நமது நகரங்கள், வாழத் தகுந்த வகையில், எளிதில் சென்றடையக்கூடிய கடைகள், சுகாதாரப் பராமரிப்பு சேவைகள், பள்ளிகள், சமூக வசதிகள், பூங்காக்கள் ஆகியவற்றுடன் கூடிய போதுமானத் தன்மையுடன் இருக்கும் வகையில் திட்டமிடப்படுகின்றன. நகரத்திற்குள் அல்லது நகரத்திற்கு அருகே அமைக்கப்பெறும் வர்த்தக முனைகள், தொழில்துறைப் பேட்டைகள் மற்றும் வர்த்தகப் பேட்டைகள், குடியிருப்பாளர்களுக்கு மிக அருகாமையிலேயே வேலை வாய்ப்புகளை அளிக்கத் துணை புரிகின்றன. ஒவ்வொரு நகரத்திற்கான விரிவான திட்டமைப்பும் அவற்றின் செயலாக்கமும், பல அரசாங்க அமைப்புகளின் கூட்டு முயற்சியாகும்.



Yishun Town Square © Housing & Development Board

## ஒருங்கிணைந்த மேம்பாடான நார்த்பாயிண்ட் நகரம்

2019-ஆம் ஆண்டின் இரண்டாம் காலாண்டில் முழுமையாகத் திறக்கப்பட்டவுள்ள, இந்த ஒருங்கிணைந்த மேம்பாடு, யீசூன் சென்ட்ரல் வட்டாரத்தை விறுவிற்றுப்பான வாழ்க்கை முறை, பொழுதுபோக்கு வசதிகள், போக்குவரத்து மையம் ஆகியவற்றைக் கொண்ட ஒரு இடமாக உருமாற்றி விடும். கடைத் தொகுதி ஒன்றில் சமூக மன்றத்தைக் கொண்டிருக்கும் முதல் ஒருங்கிணைந்த நடுவம் என்ற அடிப்படையில், இந்த மேம்பாடு தனித்துவம் வாய்ந்ததாகவும் திகழும்.

## யீசூன் பூங்கா உணவங்காடி நிலையம்

யீசூன் வட்டாரக் குடியிருப்பாளர்களுக்கு, செளகரியமான, செலவுக் குறைவான உணவுகளை வழங்குவது தவிர, இந்தப் புது யுக உணவங்காடி நிலையம், மேலும் பலவனவற்றைச் செய்கின்றது. இது, குடும்பங்களுக்கு உகந்த விளையாட்டுத் தளங்கள், வானொலி அலைவரிசை அடையாளம் காண்பதன் வழி தட்டுகளைத் திரும்பக் கொடுக்கும் முறை, ரொக்கமற்ற பணம் செலுத்தும் முறை முதலான புதிய கூறுகளைக் கொண்டிருக்கின்றது.

## யீசூன் மையப் பலதுறை மருந்தகம்

2023-ஆம் ஆண்டு திறக்கப்படவுள்ள புதிய பலதுறை மருந்தகம், கத்திப் வட்டாரத்திற்கு அருகில் உள்ள குடியிருப்பாளர்களுக்கு அடிப்படை சுகாதாரப் பராமரிப்புச் சேவைகளையும், மருத்துவச் சேவைகளையும் மிக அருகாமையில் கொண்டு செல்லும்.

## லோவர் சிலேத்தார் நீர்த்தேக்கத்தின் அருகே வரவிருக்கும் பூங்கா இணைப்பு

பூங்கா இணைப்பானது, தற்போதுள்ள லோவர் சிலேத்தார் நீர்த்தேக்கப் பூங்காவை (Rower's கரையேரம்) நீட்டித்து, நீர்த்தேக்கம் சார்ந்த, அதிகமான எழில்மிகு காட்சிகளை அளிக்கும்.

## தாம்ஸன் - ஈஸ்ட் கோஸ்ட் வழித்தடத்தில் அமையவிருக்கும் பெருவிரைவுப் போக்குவரத்து ரயில் நிலையம்

2020-ஆம் ஆண்டு திறக்கப்படவுள்ள புதிய பெருவிரைவுப் போக்குவரத்து ரயில் நிலையத்தின் மூலம், ஸ்பிரிங்லீஃவ் வட்டாரத்தில் வசிக்கும் குடியிருப்பாளர்கள், முன் எப்போதும் இல்லாத அளவிற்கு விரைவாக தீவின் மத்திய பகுதிக்கு செல்லமுடியும்.

## கத்திப்-இல் அமைந்துள்ள உள்துறைக் குழுவின் தேசிய சேவையாளர்களுக்கான பொழுதுபோக்குக் கூடம்

சேவையாளர்களுக்கான பொழுதுபோக்குக் கூடம் புதிதாகத் திறக்கப்பட்டிருக்கும் இந்த ஐந்து மாடிக் பொழுதுபோக்குக் கூடம், திட்டமிட்ட பாவனைகாட்டி, உடற்பயிற்சிக் கூடம், சுற்றுச்சூழலுக்கு உகந்த நீச்சல் குளம் உள்ளிட்ட உட்புற அருஞ்செயல் நடுவத்தை 2,800 சதுர மீட்டர் பரப்பளவில் கொண்டிருக்கும்.



**குறி விளக்கம்**

தற்போதுள்ள மேம்பாடுகள்	புதிய மேம்பாடுகள்
● பூங்கா	🏠 குடியிருப்பு
● இடைக்காலப் பூங்கா	🇳🇵 ஒருங்கிணைந்த மேம்பாடு
🚇 பெருவிரைவுப் போக்குவரத்து ரயில்	📖 ஒருங்கிணைந்த போக்குவரத்து மையம்
🚗 பேருந்து முனையம்	🚶 விளையாட்டு மன்றம் / பொழுதுபோக்கு
🚶 நீரிணை	🏊 சாலை மேம்பாடு (வரவிருக்கின்றது / ஆய்வு நிலையில் உள்ளது)
🏠 பூங்கா இணைப்பு / சைக்கிளோட்டப் பாதை	🚰 க்காதாரப் பராமரிப்பு வசதி
	🚰 பூங்கா
	🚇 பெருவிரைவுப் போக்குவரத்து ரயில்
	🚶 பூங்கா இணைப்பு / சைக்கிளோட்டப் பாதை



இந்தச் சிற்றேடு, எதிர்வரும் வருங்கால மேம்பாடுகள் குறித்த விரிவான சிந்தனையை அளிக்க முற்படுகின்றது. இது, 2019-ஆம் ஆண்டுக்கான வரைவுப் பெருநிட்டத்தின் ஒரு பகுதியாக எவ்வகையிலும் அமையவில்லை. அளிக்கப்பட்டுள்ள அனைத்துத் தகவல்களும், 2019-ஆம் ஆண்டு, மார்ச் மாத நிலவரப்படி, ஆக அண்மைய தகவல்களாகும். ஆனால், மேம்பாட்டுத் தேவைகளைப் பொறுத்து, அவை மாற்றத்திற்கு உட்படுத்தப்படலாம். அளிக்கப்பட்டுள்ள தகவல்களின் துல்லியத்தன்மையை உறுதிசெய்ய போதுமான முயற்சிகள் எடுக்கப்பட்டிருந்தாலும் கூட, வரைபடங்களில் சித்தரிக்கப்பட்டுள்ள இடங்களும் ஓவியங்களும் கட்டிக் காட்டும் தன்மை மட்டுமே கொண்டவை. இந்தத் தகவல்களில் ஏற்பட்டுள்ள தவறுகள் எவற்றின் காரணமாக ஏற்படக்கூடிய காயம், இழப்பு, சேதாரம் ஆகியவற்றுக்கான பொறுப்பு அனைத்தையும் நகரச் சீரமைப்பு ஆணையம் துறக்கின்றது. பதிப்புரிமை © 2019. அனைத்து உரிமைகளும் உரிததாகுக.