

DRAFT MASTER PLAN 2019

WHAT TO LOOK OUT FOR IN WOODLANDS!

Woodlands is set to soon transform into the largest economic hub in the North region. Which means that residents of the region can look forward to new job opportunities, new amenities and enhanced connectivity within and beyond their homes. For more information on the Draft Master Plan 2019, please visit ura.sg/DMP19.

HOW OUR TOWNS ARE PLANNED

Our towns are planned to be liveable and self-sufficient, with easily accessible shops, health care, schools, community facilities and parks. Commercial nodes, industrial estates and business parks within or nearby the town, also help to provide nearer job opportunities for residents. The detailed planning and implementation of plans for each town is a joint effort of many government agencies.



ADMIRALTY PARK

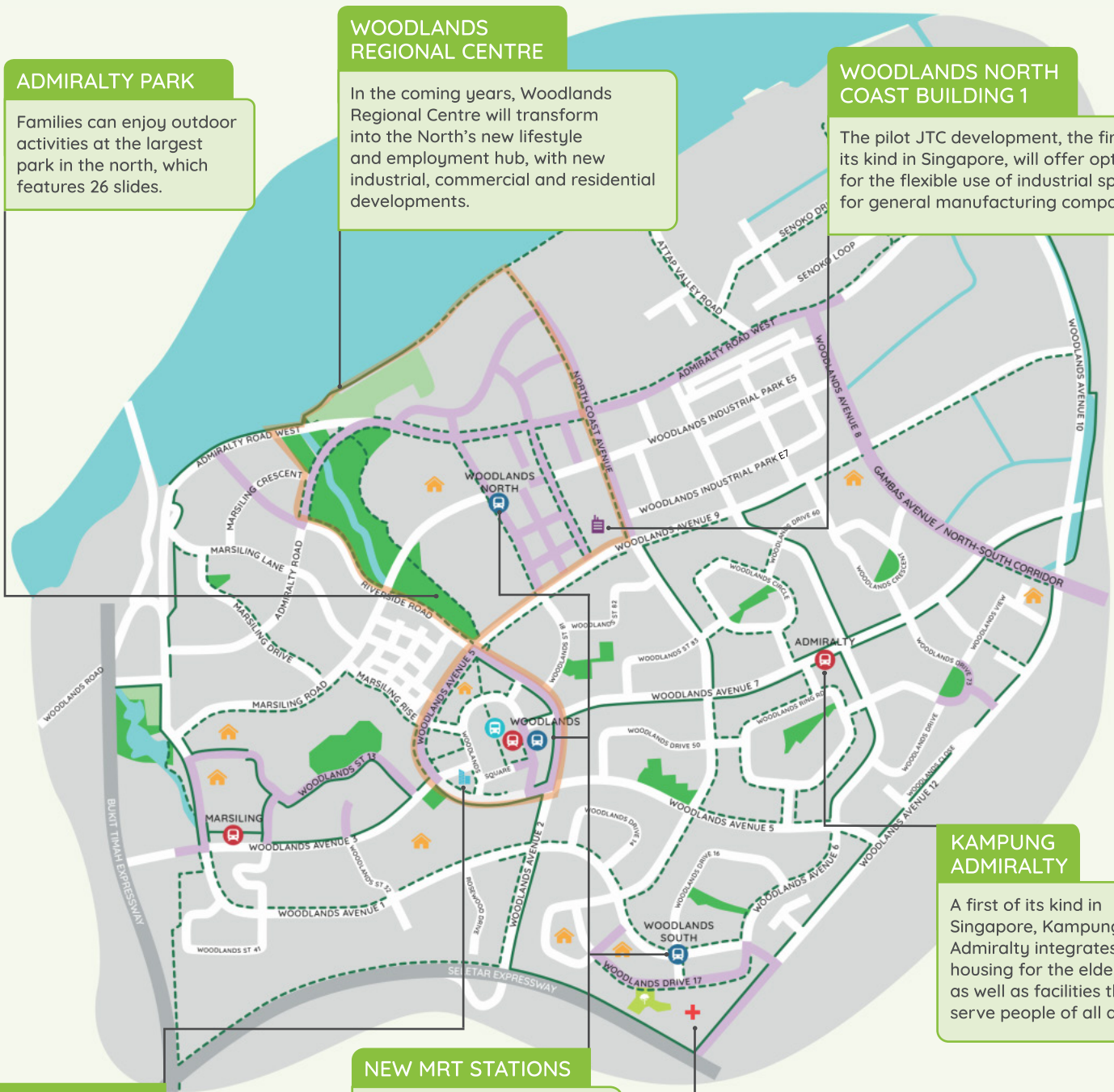
Families can enjoy outdoor activities at the largest park in the north, which features 26 slides.

WOODLANDS REGIONAL CENTRE

In the coming years, Woodlands Regional Centre will transform into the North's new lifestyle and employment hub, with new industrial, commercial and residential developments.

WOODLANDS NORTH COAST BUILDING 1

The pilot JTC development, the first of its kind in Singapore, will offer options for the flexible use of industrial space for general manufacturing companies.



WOODS SQUARE

Look forward to more jobs closer to home with the completion of the commercial development in 2021.

NEW MRT STATIONS

Three new MRT stations on the Thomson-East Coast Line will be operational by end-2019, and will offer much shorter commute times to the city.

KAMPUNG ADMIRALTY

A first of its kind in Singapore, Kampung Admiralty integrates housing for the elderly, as well as facilities that serve people of all ages.

WOODLANDS HEALTH CAMPUS

From 2022 onwards, the campus will offer convenient quality healthcare services to residents.



LEGEND

EXISTING DEVELOPMENTS

- Park
- Interim Park
- MRT
- Bus Interchange
- Waterbody
- Park Connector/Cycling Route

NEW DEVELOPMENTS

- Residential
- Industrial
- Park
- MRT
- Road Improvement (Upcoming/Under Study)
- Commercial
- Healthcare Facility
- Woodlands Regional Centre
- Park Connector/Cycling Route

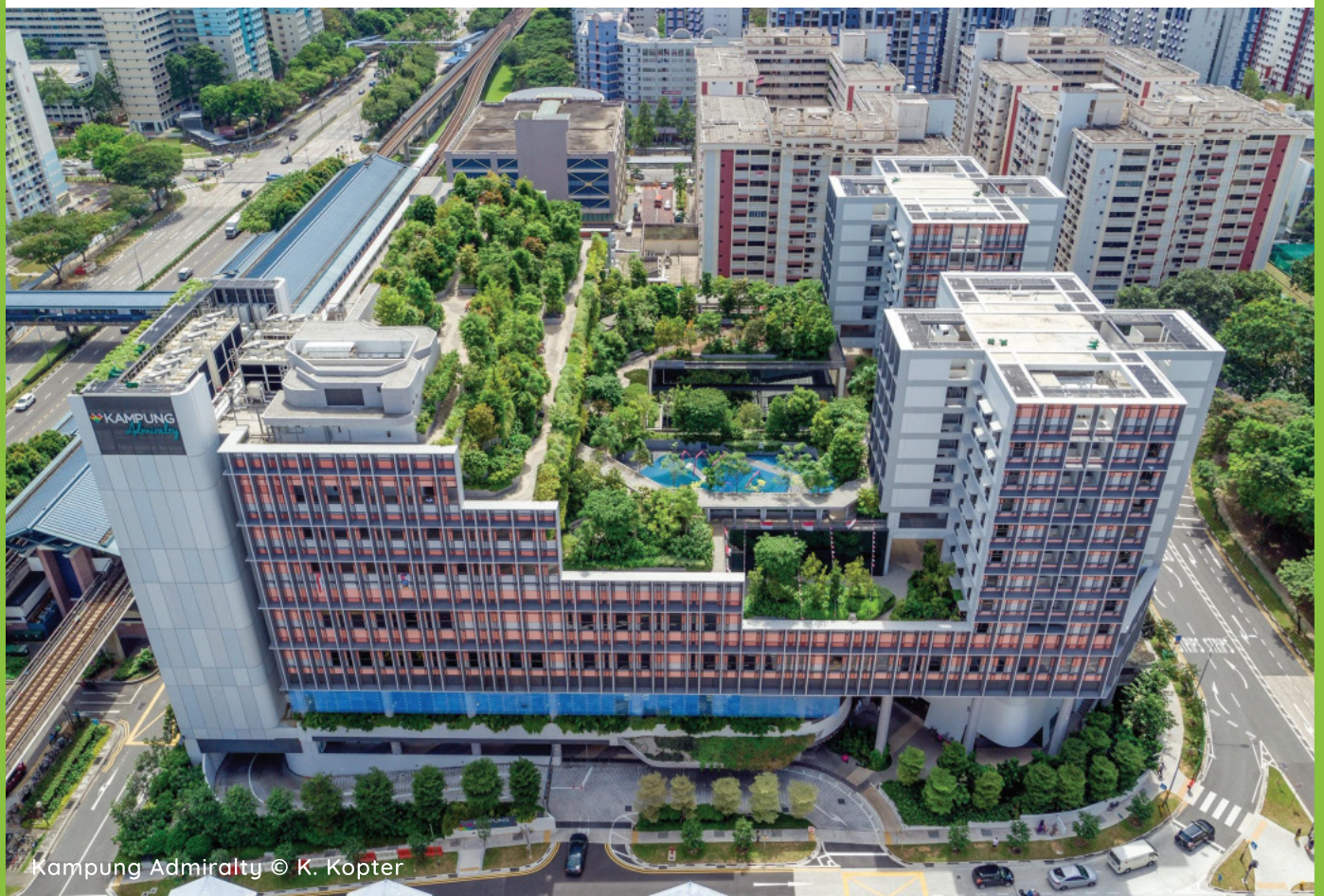
DRAFT MASTER PLAN 2019

兀兰 规划区 发展看点!

兀兰将会成为北部地区的经济枢纽。该地区的居民可以期待新的就业机会, 新设施, 以及更便利的交通体验。欲知2019年总体规划图草案之详情, 请浏览 ura.sg/DMP19

如何规划我们的市镇

我们的规划确保每个市镇有宜居的居住环境并且自给自足, 无论商店、医疗设施、学校、社区设施和公园都由有效的交通网络联系起来使居民可以方便使用。此外, 市镇内或其周边的商业中心、工业区和商业园也能为居民提供就近就业机会。每个市镇的详细规划与规划的落实都是多个政府机构共同努力的成果。



海军部公园

海军部公园作为北部地区最大的户外公园，园内设有26个滑梯供全家老小玩乐。

兀兰区域中心

在未来几年，随着新工业、商业和住宅项目的发展，兀兰区域中心将为北部地区的居民带来全新的生活体验和就业机会。

兀兰北岸区第一栋大楼

裕廊集团位于兀兰北岸区的第一栋大楼，将试行允许制造业公司更灵活地运用工业空间。



海军部村庄

海军部村庄是新加坡首个结合乐龄住屋以及大众设施于一体的综合发展项目。

兀兰中心

兀兰中心第一个综合商业项目Woods Square将在2021年底前开业。

汤申—东海岸地铁

毗邻兀兰的三个汤东线地铁站将在2019年底通车，届时将能为乘客缩短通勤时间。

兀兰医疗保健园

保健园将在2022年投入运作，为居民提供更便利和优质的医疗服务。



说明

现有发展项目	最新发展项目
● 公园	🏠 住宅
● 临时公园	🏭 工业
🚇 地铁	🏢 商业
🚏 巴士转换站	🏥 医疗保健设施
🌊 水缘体	🌳 公园
🚶 公园连道/脚踏车道	🚧 道路改善工程 (即将动工或规划当中)
	🚶 公园连道/脚踏车道
	📍 兀兰区域中心

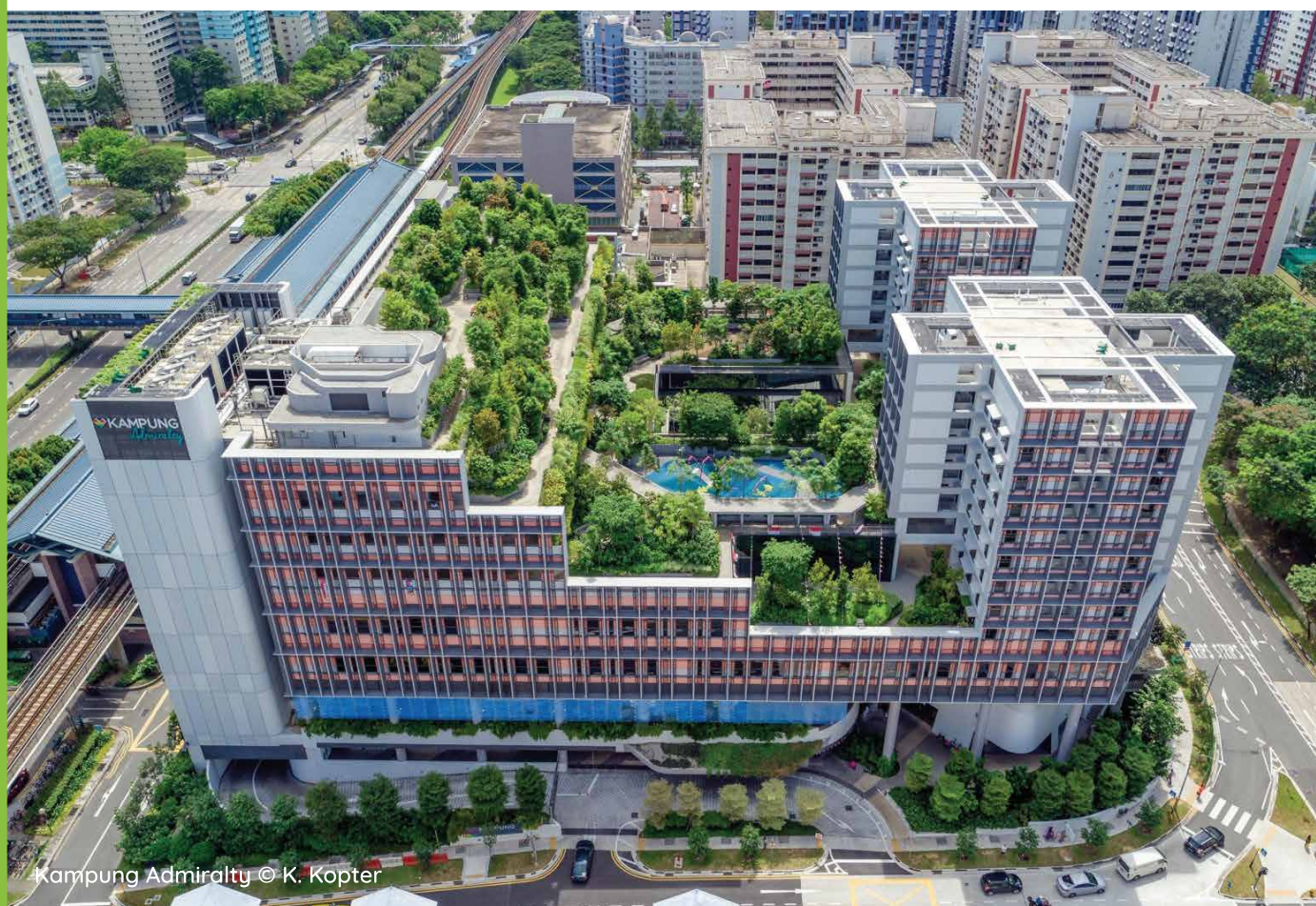
DRAFT MASTER PLAN 2019

APA YANG PERLU DIPERHATIKAN DI KAWASAN PERANCANGAN WOODLANDS!

Woodlands dijangka akan berubah menjadi hab ekonomi terbesar di kawasan Utara. Ini bermakna para penduduk Woodlands boleh menjangkakan peluang pekerjaan baharu, kemudahan baharu dan ketersambungan yang lebih baik di dalam dan di luar kawasan perumahan mereka. Untuk maklumat lanjut tentang Draf Pelan Induk 2019, sila layari ura.sg/DMP19

Bagaimana bandar-bandar kita dirancang?

Bandar-bandar kita dirancang agar lengkap dan sesuai untuk didiami, dengan kemudahan kedai, pusat kesihatan, sekolah, prasarana masyarakat dan taman. Pusat-pusat komersial, estet-estet perindustrian dan taman-taman perniagaan di dalam lingkungan atau berhampiran kawasan bandar juga menyediakan peluang pekerjaan untuk penduduk setempat. Perancangan terperinci dan pelaksanaan pelan untuk setiap bandar merupakan satu usaha bersama pelbagai agensi pemerintah.



TAMAN ADMIRALTY

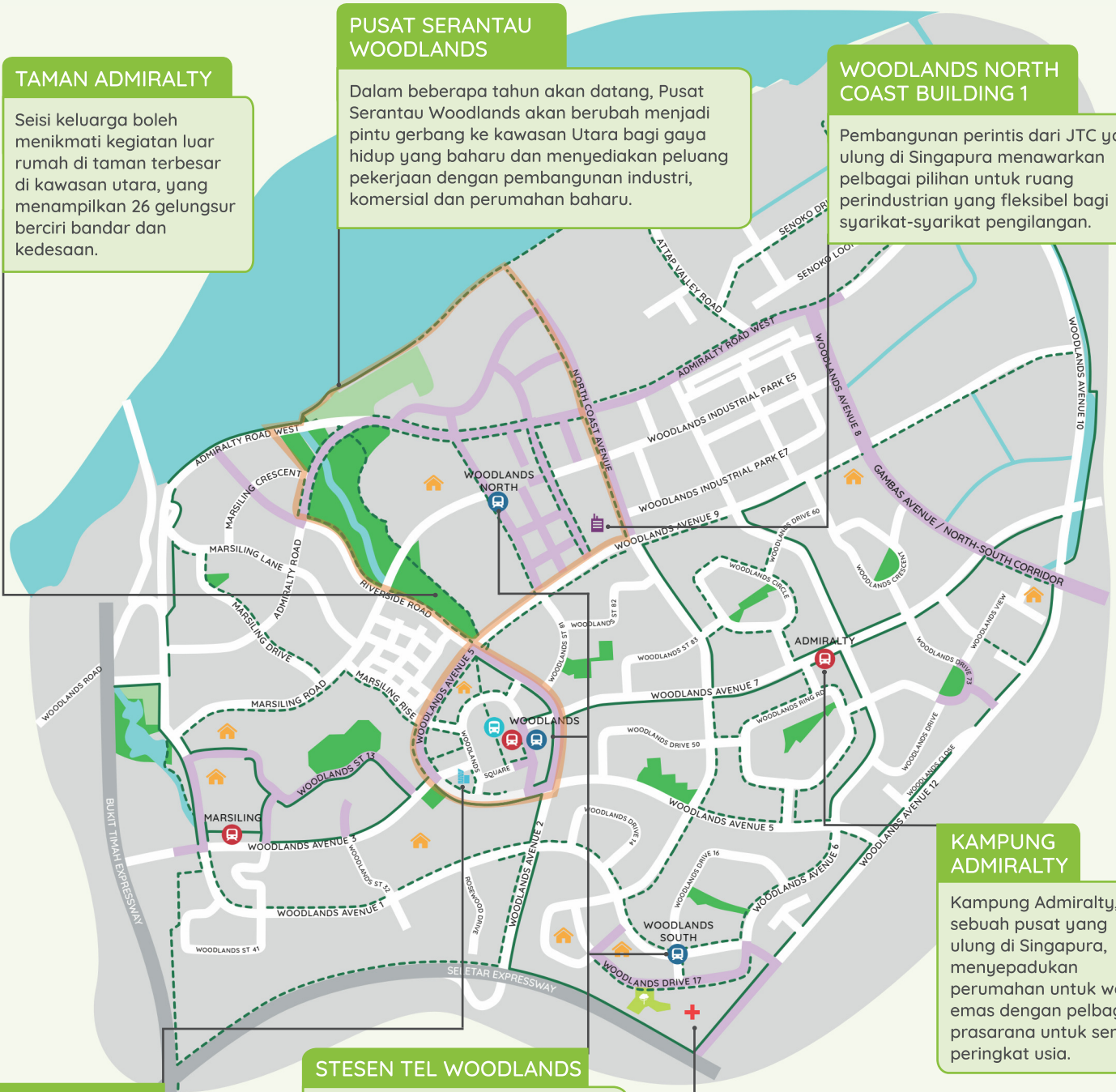
Seisi keluarga boleh menikmati kegiatan luar rumah di taman terbesar di kawasan utara, yang menampilkan 26 gelungser berciri bandar dan kedesaan.

PUSAT SERANTAU WOODLANDS

Dalam beberapa tahun akan datang, Pusat Serantau Woodlands akan berubah menjadi pintu gerbang ke kawasan Utara bagi gaya hidup yang baharu dan menyediakan peluang pekerjaan dengan pembangunan industri, komersial dan perumahan baharu.

WOODLANDS NORTH COAST BUILDING 1

Pembangunan perintis dari JTC yang ulung di Singapura menawarkan pelbagai pilihan untuk ruang perindustrian yang fleksibel bagi syarikat-syarikat pengilangan.



KAMPUNG ADMIRALTY

Kampung Admiralty, sebuah pusat yang ulung di Singapura, menyepadukan perumahan untuk warga emas dengan pelbagai prasarana untuk semua peringkat usia.

WOODS SQUARE

Direka sebagai pembangunan komersial bersepadu yang pertama di Woodlands Central, Woods Square akan siap pada penghujung tahun 2021.

STESEN TEL WOODLANDS

Tiga buah stesen MRT baharu berhampiran Woodlands di Laluan Thomson-East Coast akan beroperasi pada penghujung tahun 2019 dengan menawarkan masa perjalanan yang lebih singkat.

KAMPUS KESIHATAN WOODLANDS

Mulai tahun 2022, kampus ini akan menawarkan perkhidmatan penjagaan kesihatan yang bermutu kepada para penduduk.



PETUNJUK

PEMBANGUNAN SEDIA ADA		PEMBANGUNAN BAHARU	
	Taman		Kediaman
	Taman Sementara		Perindustrian
	MRT		Kemudahan Penjagaan Kesihatan
	Pusat Pertukaran Bas		MRT
	Kawasan Air		Taman
	Penghubung Taman / Laluan Basikal		Peningkatan Jalan Raya (Akan Datang / Sedang Dikaji)
	Pusat Serantau Woodlands		Penghubung Taman / Laluan Basikal

DRAFT MASTER PLAN 2019

திட்டமைப்பு
வட்டாரத்தில்
என்ன
எதிர்பார்க்கலாம்?

உட்லண்ட்ஸ்!

உட்லண்ட்ஸ் வட்டாரமானது, விரைவில், தீவின் வடக்குப் பகுதியில் உள்ள, ஆகப் பெரிய பொருளியல் மையமாக உருமாறவிருக்கின்றது. அதன்படி, இப்பகுதியில் வசிக்கும் குடியிருப்பாளர்கள், புதிய வேலை வாய்ப்புகள், புதிய வசதிகள் மற்றும் தங்களின் வட்டாரத்திற்கு உள்ளும் அப்பாலும் மேம்படுத்தப்பட்ட தொடர்புத்தன்மையை ஆவலுடன் எதிர்பார்த்துக் காத்திருக்க முடியும். வரைவுப் பெருந்திட்டம் 2019 பற்றி மேல்விவரங்கள் அறிந்துகொள்ள, ura.sg/DMP19 என்ற இணையப்பக்கத்திற்குச் செல்லவும்.

நம்முடைய நகரங்கள் எவ்வாறு திட்டமிடப்படுகின்றன

நமது நகரங்கள், வாழத் தகுந்த வகையில், எளிதில் சென்றடையக்கூடிய கடைகள், சுகாதாரப் பராமரிப்பு சேவைகள், பள்ளிகள், சமூக வசதிகள், பூங்காக்கள் ஆகியவற்றுடன் கூடிய போதுமான தன்மையுடன் இருக்கும் வகையில் திட்டமிடப்படுகின்றன. நகரத்திற்குள் அல்லது நகரத்திற்கு அருகே அமைக்கப்பெறும் வர்த்தக முனைகள், தொழில்துறைப் பேட்டைகள் மற்றும் வர்த்தகப் பேட்டைகள், குடியிருப்பாளர்களுக்கு மிக அருகாமையிலேயே வேலை வாய்ப்புகளை அளிக்கத் துணை புரிகின்றன. ஒவ்வொரு நகரத்திற்கான விரிவான திட்டமைப்பும் அவற்றின் செயலாக்கமும், பல அரசாங்க அமைப்புகளின் கூட்டு முயற்சியாகும்.



அடமிரல்ட்டி பூங்கா

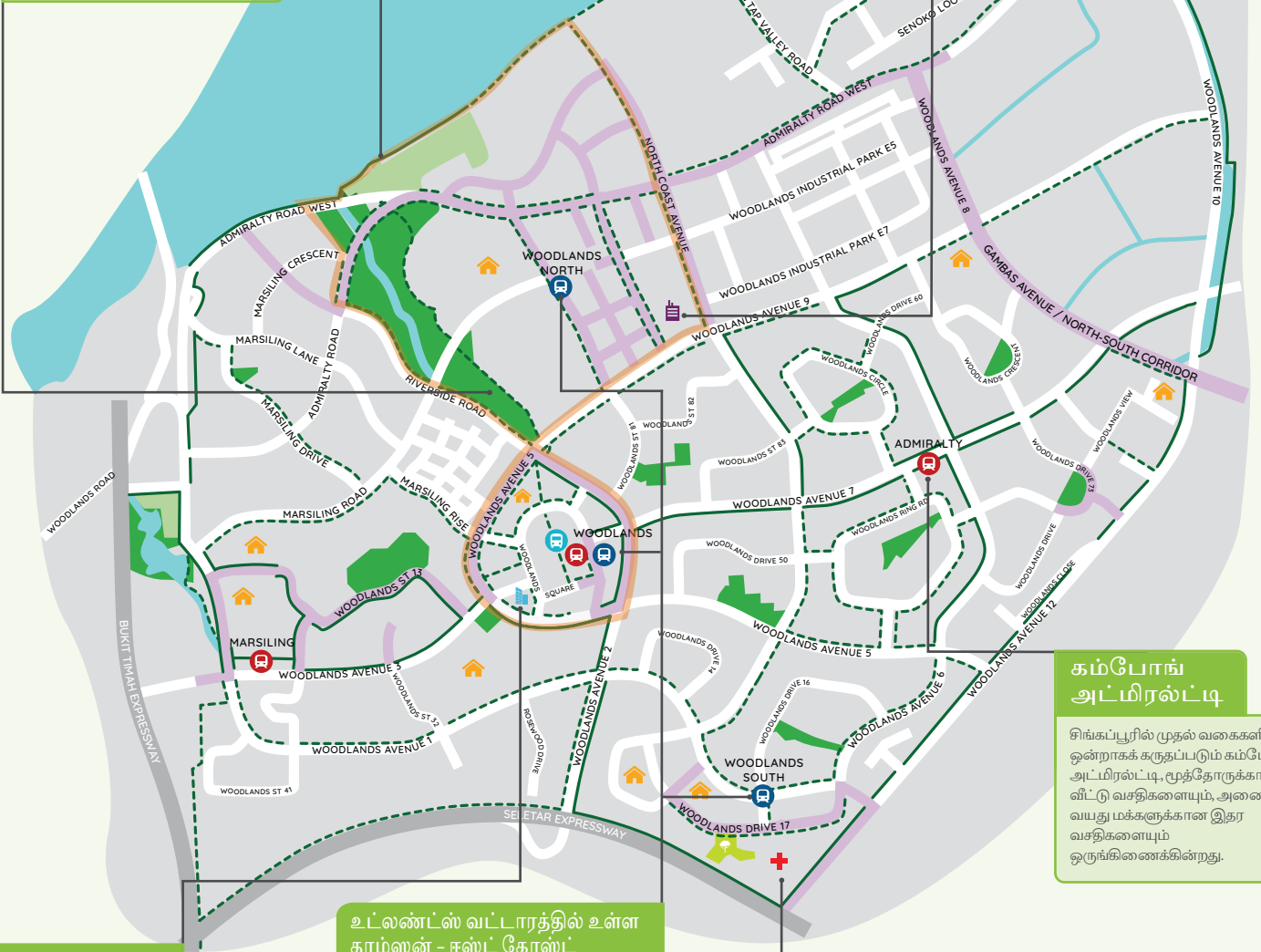
சிங்கப்பூரின் வடக்குப் பகுதியில் உள்ள ஆகப் பெரிய பூங்காவில், குடும்பங்கள் வெளிப்புற நடவடிக்கைகளில் மகிழ்ச்சியாக ஈடுபடலாம். இந்தப் பூங்காவில், நகர்ப்புற மற்றும் இயற்கையான சூழலில், 26 சதுரக்கால் உள்ளன.

உடலண்ட்ஸ் வட்டார நிலையம்

அடுத்த சில ஆண்டுகளில், உடலண்ட்ஸ் வட்டார நிலையமானது, புதிய தொழில்நுறை, வர்த்தக மற்றும் குடியிருப்பு மேம்பாடுகளின் மூலம், புதிய வாழ்க்கை முறை மற்றும் வேலை வாய்ப்புகளுக்கான வடக்குப் பகுதியின் நுழைவாயிலாக உருமாறவிருக்கின்றது.

உடலண்ட்ஸ் வடக்குக் கரையோரக் கட்டடம் 1

ஜூரோங் நகராண்மைக் கழகத்தின் முன்னோடித் திட்டமான இக்கட்டடம், பொதுவான உற்பத்தி நிறுவனங்களுக்குரிய தொழிலியல் வளாகங்களை நீக்குப்போக்குத்தன்மையுடன் பயன்படுத்துவதற்கான வாய்ப்புகளை வழங்குகின்றது. சிங்கப்பூரில், இத்தகைய கட்டடங்கள், புதுவிதமான வகையைச் சேர்ந்தவை ஆகும்.



உடல் சதுக்கம்

உடலண்ட்ஸ் சென்ட்ரல் வட்டாரத்தில் வடிவமைக்கப்பட்டுள்ள முதல் ஒருங்கிணைந்த வர்த்தக மேம்பாடான உடல் சதுக்கம், 2021-ஆம் ஆண்டின் இறுதிக்குள் கட்டி முடிக்கப்பட்டு விடும்.

உடலண்ட்ஸ் வட்டாரத்தில் உள்ள தாம்ஸன் - ஈஸ்ட் கோஸ்ட் வழித்தடத்தில் அமையப்பெறும் ரயில் நிலையங்கள்

தாம்ஸன் - ஈஸ்ட் கோஸ்ட் வழித்தடத்தில், உடலண்ட்ஸ் வட்டாரத்திற்கு அருகில் அமையப்பெறவுள்ள மூன்று புதிய பெருவிரைவுப் போக்குவரத்து ரயில் நிலையங்கள், 2019-ஆம் ஆண்டின் இறுதிக்குள் செயல்படத் தொடங்கிவிடும். அவை, மிகக் குறைவான பயண நேரத்தை அளிக்கும்.

உடலண்ட்ஸ் சுகாதார வளாகம்

2022-ஆம் ஆண்டு முதல், இந்த வளாகம், குடியிருப்பார்களுக்கு செளகரியத்துடன் கூடிய தரமான சுகாதாரப் பராமரிப்பு சேவைகளை வழங்கும்.

கம்போங் அடமிரல்ட்டி

சிங்கப்பூரில் முதல் வகைகளில் ஒன்றாகக் கருதப்படும் கம்போங் அடமிரல்ட்டி, மூத்தோருக்கான வீட்டு வசதிகளையும், அனைத்து வயது மக்களுக்கான இதர வசதிகளையும் ஒருங்கிணைக்கின்றது.



குறி விளக்கம்

தற்போதுள்ள மேம்பாடுகள்	புதிய மேம்பாடுகள்
பூங்கா	குடியிருப்பு
இடைக்காலப் பூங்கா	தொழிலியல்
பெருவிரைவுப் போக்குவரத்து ரயில்	பூங்கா
பேருந்து முனையம்	பெருவிரைவுப் போக்குவரத்து ரயில்
நிரிணை	சாலை மேம்பாடு (வாழ்நிற்கின்றது / ஆய்வு நிலையில் உள்ளது)
பூங்கா இணைப்பு / சைக்கிளோட்டப் பாதை	வர்த்தகம்
	சுகாதாரப் பராமரிப்பு வசதி
	உடலண்ட்ஸ் பராமரிப்பு வசதி
	பூங்கா இணைப்பு / சைக்கிளோட்டப் பாதை



இந்தச் சிற்றேடு, எதிர்வரும் வருங்கால மேம்பாடுகள் குறித்த விரிவான சிந்தனையை அளிக்க முற்படுகின்றது. இது, 2019-ஆம் ஆண்டுக்கான வரைவுப் பெருநிட்டத்தின் ஒரு பகுதியாக எவ்வகையிலும் அமையவில்லை. அளிக்கப்பட்டுள்ள அனைத்துத் தகவல்களும், 2019-ஆம் ஆண்டு, மார்ச் மாத நிலவரப்படி, ஆக அண்மைய தகவல்களாகும். ஆனால், மேம்பாட்டுத் தேவைகளைப் பொறுத்து, அவை மாற்றத்திற்கு உட்படுத்தப்படலாம். அளிக்கப்பட்டுள்ள தகவல்களின் துல்லியத்தன்மையை உறுதிசெய்ய போதுமான முயற்சிகள் எடுக்கப்பட்டிருந்தாலும் கூட, வரைபடங்களில் சித்தரிக்கப்பட்டுள்ள இடங்களும் ஓவியங்களும் கட்டிக் காட்டும் தன்மை மட்டுமே கொண்டவை. இந்தத் தகவல்களில் ஏற்பட்டுள்ள தவறுகள் எவற்றின் காரணமாக ஏற்படக்கூடிய காயம், இழப்பு, சேதாரம் ஆகியவற்றுக்கான பொறுப்பு அனைத்தையும் நகரச் சீரமைப்பு ஆணையம் துறக்கின்றது. பதிப்புரிமை © 2019. அனைத்து உரிமைகளும் உரித்தாகுக.