

DRAFT MASTER PLAN 2019

WHAT TO LOOK OUT FOR IN SEMBAWANG!

Sembawang can look forward to an injection of new life and excitement, with new housing developments and the opening of Bukit Canberra. These developments will also be complemented with new employment opportunities. For more information on the Draft Master Plan 2019, please visit ura.sg/DMP19.

HOW OUR TOWNS ARE PLANNED

Our towns are planned to be liveable and self-sufficient, with easily accessible shops, health care, schools, community facilities and parks. Commercial nodes, industrial estates and business parks within or nearby the town, also help to provide nearer job opportunities for residents. The detailed planning and implementation of plans for each town is a joint effort of many government agencies.



Artist's Impression of Bukit Canberra © Sport Singapore

JTC FOOD HUB @ SENOKO

The JTC Food Hub @ Senoko will cluster SMEs from the food sector in a seven-storey hub. This will not only support innovation in Singapore's food industry but also provide local job opportunities.

SEMBAWANG PARK

With one of Singapore's natural beaches and food and beverage options at the conserved Beaulieu House, Sembawang Park is a popular recreation destination in the north. The park also boasts a family-friendly playground.

SUN PLAZA

The recently refurbished Sun Plaza is conveniently located at the heart of Sembawang, providing a wide variety of food and beverage amenities.

BUKIT CANBERRA

Set within lush greenery, the upcoming Bukit Canberra will become a one-stop destination for residents of all ages. The development will include various facilities such as an Indoor Sports Hall, a Hawker Centre, and a Polyclinic.

CANBERRA MRT

The new MRT station will open end-2019, and will provide residents with new commuting options and greater accessibility to the rest of Singapore.

CANBERRA PLAZA

Designed as a 'New Generation Neighbourhood Centre', Canberra Plaza is slated to be completed by end-2019. Residents of the area can look forward to myriad amenities and other options right at their doorstep.



LEGEND	
EXISTING DEVELOPMENTS	NEW DEVELOPMENTS
Park	Residential
Interim Park	Integrated Development
MRT	School
Bus Interchange	MRT
Waterbody	Industrial
Park Connector/Cycling Route	Road Improvement (Upcoming/Under Study)
Park Connector/Cycling Route	Park
	Park Connector/Cycling Route

DRAFT MASTER PLAN 2019

三巴旺 规划区 发展看点!

随着新住宅的建设和武吉坎贝拉 (Bukit Canberra) 的开幕, 三巴旺市镇将会注入更多的活力。三巴旺的居民还可以期待享受更多的公园绿地、坐落在周边的多项设施和更多的就业机会。欲知2019年总体规划图草案之详情, 请浏览 ura.sg/DMP19

如何规划我们的市镇

我们的规划确保每个市镇有宜居的居住环境并且自给自足, 无论商店、医疗设施、学校、社区设施和公园都由有效的交通网络联系起来使居民可以方便使用。此外, 市镇内或其周边的商业中心、工业区和商业园也能为居民提供就近就业机会。每个市镇的详细规划与规划的落实都是多个政府机构共同努力的成果。



Artist's Impression of Bukit Canberra © Sport Singapore

圣诺哥裕廊集团食品中心

圣诺哥裕廊集团食品中心将聚集中小型食品业于一座七层大楼，为当地居民提供就业机会，并支持新加坡食品业的创新。

三巴旺公园

三巴旺公园有新加坡仅有的天然海滩，再加上受保留的柏友里屋 (Beaulieu House) 所提供的用餐选择，该公园绝对是北部地区一个受欢迎的休闲目的地。该公园近期还增添了亲家庭设施，例如儿童游乐场。

太阳广场

最近翻新的太阳广场位于三巴旺市中心，交通便利，且提供多样化的餐饮设施。

武吉坎贝拉

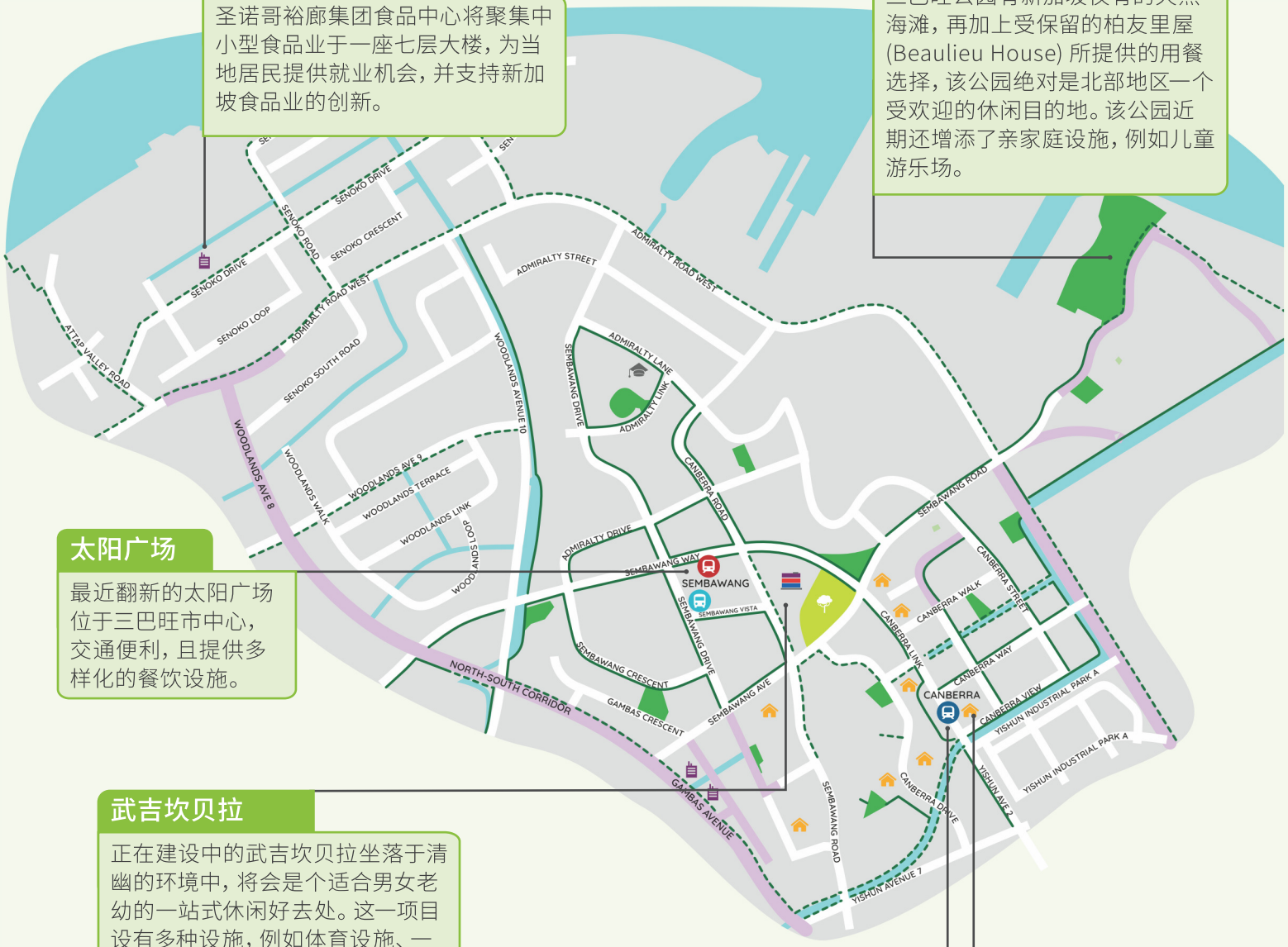
正在建设中的武吉坎贝拉坐落于清幽的环境中，将会是个适合男女老幼的一站式休闲好去处。这一项目设有多种设施，例如体育设施、一座熟食中心以及一间综合诊疗所。

坎贝拉地铁站

坎贝拉地铁站预计在 2019 年底通车，届时将为附近居民提供多一项通勤的选择，让他们能更轻易和快速地抵达新加坡的各个角落。

坎贝拉广场

以“新一代社区中心”为设计理念的坎贝拉广场预计 2019 年底竣工。届时，该区的居民一步之遥就可以享有多项设施。



说明

现有发展项目

- 公园
- 临时公园
- Ⓜ 地铁
- Ⓜ 巴士转换站
- 水缘体
- 公园连道 / 脚踏车道

最新发展项目

- 🏠 住宅
- 🏢 综合发展项目
- 🏭 工业
- 道路改善工程 (即将动工或规划当中)
- 🏫 学校
- Ⓜ 地铁
- 🌳 公园
- - - 公园连道 / 脚踏车道

DRAFT MASTER PLAN 2019

APA YANG PERLU DIPERHATIKAN DI KAWASAN PERANCANGAN SEMBAWANG!

Sembawang boleh menjangkakan nafas baharu dan rangsangan kemudahan, dengan pembangunan perumahan baharu dan pembukaan Bukit Canberra. Pembangunan ini juga akan dilengkapi dan disegarkan dengan penambahan sebuah taman baharu, lebih banyak kemudahan yang berdekatan dan peningkatan peluang pekerjaan. Untuk maklumat lanjut tentang Draft Pelan Induk 2019, sila layari ura.sg/DMP19

Bagaimana bandar-bandar kita dirancang?

Bandar-bandar kita dirancang agar lengkap dan sesuai untuk didiami, dengan kemudahan kedai, pusat kesihatan, sekolah, prasarana masyarakat dan taman. Pusat-pusat komersial, estet-estet perindustrian dan taman-taman perniagaan di dalam lingkungan atau berhampiran kawasan bandar juga menyediakan peluang pekerjaan untuk penduduk setempat. Perancangan terperinci dan pelaksanaan pelan untuk setiap bandar merupakan satu usaha bersama pelbagai agensi pemerintah.



Artist's Impression of Bukit Canberra © Sport Singapore

HAB MAKANAN JTC @ SENOKO

Hab Makanan JTC @ Senoko akan menempatkan Syarikat-syarikat Kecil dan Sederhana (SME) dari sektor makanan dalam satu kelompok di sebuah hab setinggi tujuh tingkat. Ini bukan sahaja akan menyokong inovasi dalam industri makanan di Singapura tetapi juga menyediakan peluang pekerjaan di dalam negeri.

TAMAN SEMBAWANG

Dengan pantainya yang semulajadi dan pilihan makanan dan minuman di Beaulieu House yang dipulihara, Taman Sembawang merupakan sebuah destinasi riadah yang terkenal di kawasan utara. Taman ini juga menawarkan peningkatan kemudahan yang mesra keluarga, seperti peningkatan sebuah taman permainan baru-baru ini.

SUN PLAZA

Sun Plaza yang diperbaharui baru-baru ini terletak di tengah-tengah Sembawang dan menyediakan pelbagai kemudahan makanan dan minuman.

BUKIT CANBERRA

Terletak di dalam lingkungan yang subur menghijau, Bukit Canberra yang bakal dibina ini akan menjadi destinasi sehenti untuk para penduduk dari semua peringkat usia. Pembangunan ini akan merangkumi pelbagai kemudahan seperti Kemudahan Sukan, Pusat Penjaja, dan sebuah Poliklinik.

STESEN MRT CANBERRA

Stesen MRT yang dijangka siap dibina menjelang akhir tahun 2019 akan menyediakan penduduk dengan pelbagai pilihan pengangkutan serta akses mudah ke serata Singapura.

CANBERRA PLAZA

Direka sebagai sebuah 'Pusat Kejiranan Generasi Baharu', Canberra Plaza dijangka siap menjelang akhir tahun 2019. Penduduk di kawasan ini boleh menjangkakan pelbagai kemudahan dan pilihan berhampiran rumah mereka.

PETUNJUK

PEMBANGUNAN SEDIA ADA

-  Taman
-  Taman Sementara
-  MRT
-  Pusat Pertukaran Bus
-  Kawasan Air
-  Penghubung Taman / Laluan Basikal

PEMBANGUNAN BAHARU

-  Kediaman
-  Pembangunan Bersepadu
-  Perindustrian
-  Peningkatan Jalan Raya (Akan Datang / Sedang Dikaji)
-  Sekolah
-  MRT
-  Taman
-  Penghubung Taman / Laluan Basikal

DRAFT MASTER PLAN 2019

திட்டமைப்பு
வட்டாரத்தில்
என்ன
எதிர்பார்க்கலாம்?
செம்பவாங்!

புதிய வீடமைப்பு மேம்பாடுகள் மற்றும் புக்கிட் கான்பெரா திறக்கப்படுவதன் மூலம், செம்பவாங் வட்டாரம், புத்துயிரும் புதுவிதமான உற்சாகமும் பெறுவதற்கான வாய்ப்புகளை எதிர்பார்த்துக் காத்திருக்கலாம். இந்த மேம்பாடுகளுக்கு இணையாக, புத்துயிர் அளிக்கும் வகையில், புதிய பூங்கா, அருகருகே மேலும் பல வசதிகள், அதிகரிக்கப்பட்ட வேலை வாய்ப்புகள் ஆகியவை உருவாக்கப்படும். வரைவுப் பெருந்திட்டம் 2019 பற்றி மேல்விவரங்கள் அறிந்துகொள்ள, ura.sg/DMP19 என்ற இணையப்பக்கத்திற்குச் செல்லவும்.

நம்முடைய நகரங்கள் எவ்வாறு திட்டமிடப்படுகின்றன

நமது நகரங்கள், வாழத் தகுந்த வகையில், எளிதில் சென்றடையக்கூடிய கடைகள், சுகாதாரப் பராமரிப்பு சேவைகள், பள்ளிகள், சமூக வசதிகள், பூங்காக்கள் ஆகியவற்றுடன் கூடிய போதுமானத் தன்மையுடன் இருக்கும் வகையில் திட்டமிடப்படுகின்றன. நகரத்திற்குள் அல்லது நகரத்திற்கு அருகே அமைக்கப்பெறும் வர்த்தக முனைகள், தொழில்துறைப் பேட்டைகள் மற்றும் வர்த்தகப் பேட்டைகள், குடியிருப்பாளர்களுக்கு மிக அருகாமையிலேயே வேலை வாய்ப்புகளை அளிக்கத் துணை புரிகின்றன. ஒவ்வொரு நகரத்திற்கான விரிவான திட்டமைப்பும் அவற்றின் செயலாக்கமும், பல அரசாங்க அமைப்புகளின் கூட்டு முயற்சியாகும்.



ஜூரோங் நகராண்மைக் கழகத்தின் உணவு மையம்@Senoko

Senoko-வில் அமைந்துள்ள ஜூரோங் நகராண்மைக் கழகத்தின் உணவு மையம், உணவுத் துறையைச் சார்ந்த சிறிய நடுத்தர நிறுவனங்களை, இந்த ஏழு மாடிக் கட்டடத்தில் கொண்டிருக்கும். இது, சிங்கப்பூரின் உணவுத் துறையில் புத்தாக்க முயற்சிகளுக்கு ஆதரவளிப்பது மட்டுமல்லாமல், உள்ளூர் மக்களுக்கு வேலை வாய்ப்புகளையும் அளிக்கும்.

செம்பவாங் பூங்கா

சிங்கப்பூரின் இயற்கையான கடற்கரைகளில் ஒன்றையும், உணவு மற்றும் குளிர்பானத் தெரிவுகளுக்காகப் பாதுகாக்கப்பட்டு வரும் Beaulieu House உணவகத்தையும் கொண்டிருக்கும் செம்பவாங் பூங்கா, தீவின் வடக்குப் பகுதியில் உள்ள, பிரபல பொழுதுபோக்குத் தளமாகும். அண்மையில் மேம்படுத்தப்பட்ட விளையாட்டு மைதானம் போன்ற குடும்பத்திற்கு உகந்த மேம்பாடுகளையும், இந்தப் பூங்கா கொண்டிருக்கின்றது.

சன் பிளாசா

அண்மையில் புதுப்பிக்கப்பட்ட சன் பிளாசா, செம்பவாங் வட்டாரத்தின் மையப் பகுதியில், செளகரியமானதோர் இடத்தில் அமைந்துள்ளது. இது, பலதரப்பட்ட உணவு மற்றும் குளிர்பான வசதிகளை வழங்குகிறது.

புக்கிட் கான்பெரா

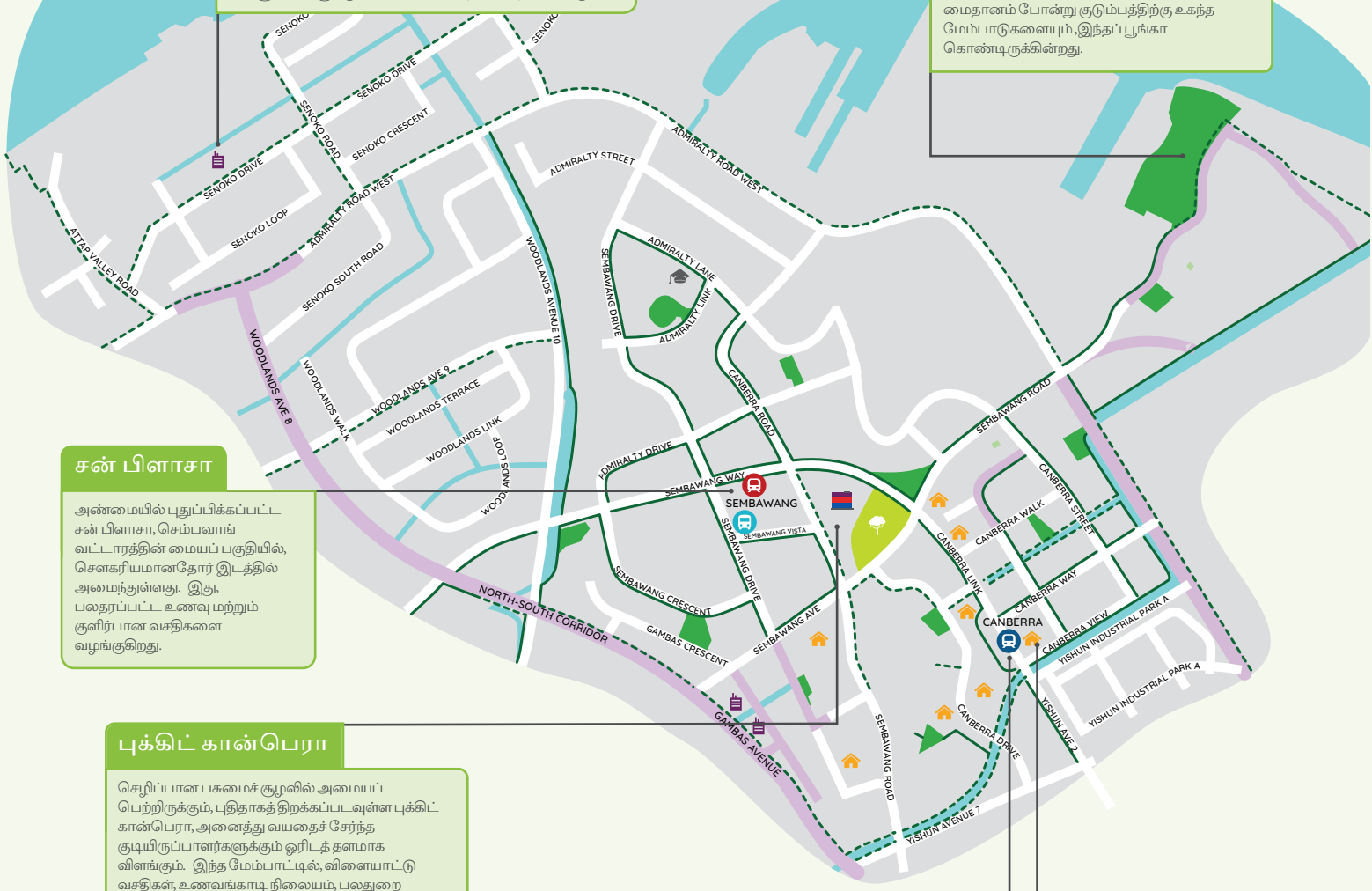
செழிப்பான பசுமைச் சூழலில் அமையப் பெற்றிருக்கும், புதிதாகத் திறக்கப்பட்டவுள்ள புக்கிட் கான்பெரா, அனைத்து வயதைச் சேர்ந்த குடியிருப்பாளர்களுக்கும் ஓரிடத்தளமாக விளங்கும். இந்த மேம்பாட்டில், விளையாட்டு வசதிகள், உணவங்காடி நிலையம், பலதர மருந்தகம் முதலான பலதரப்பட்ட வசதிகள் உள்ளடக்கப்பட்டிருக்கும்.

கான்பெரா பெருவிரைவுப் போக்குவரத்து ரயில் நிலையம்

புதிய பெருவிரைவுப் போக்குவரத்து ரயில் நிலையம், 2019-ஆம் ஆண்டின் இறுதிக்குள் கட்டி முடிக்கப்படும் என்று எதிர்பார்க்கப்படுகிறது. இது, குடியிருப்பாளர்களுக்கு பயணம் செய்வதற்கான புதிய வழிமுறைகளை அளிப்பதுடன், சிங்கப்பூரின் மற்ற பகுதிகளுக்கு எளிதில் சென்று சேரக்கூடிய வாய்ப்பையும் அளிக்கின்றது.

கான்பெரா பிளாசா

புதிய தலைமுறைக்கான அக்கம் பக்க நிலையமாக வடிவமைக்கப்பட்டுள்ள கான்பெரா பிளாசா, 2019-ஆம் ஆண்டின் இறுதிக்குள் கட்டி முடிக்கத் திட்டமிடப்பட்டுள்ளது. இப்பகுதியின் குடியிருப்பாளர்கள் தங்களது வீட்டிற்கு மிக அருகாமையில், எண்ணற்ற வசதிகளையும், இதர வாய்ப்புகளையும், ஆவலுடன் எதிர்பார்த்துக் காத்திருக்கலாம்.



குறி விளக்கம்	
	பூங்கா
	இடைக்காலப் பூங்கா
	பெருவிரைவுப் போக்குவரத்து ரயில்
	பேருந்து முனையம்
	நீரிணை
	பூங்கா இணைப்பு / சைக்கிளோட்டப் பாதை
	குடியிருப்பு
	ஒருங்கிணைந்த மேம்பாடு
	தொழிலியல்
	சாலை மேம்பாடு (வரவிருக்கின்றது / ஆய்வு நிலையில் உள்ளது)
	பள்ளி
	பெருவிரைவுப் போக்குவரத்து ரயில்
	பூங்கா
	பூங்கா இணைப்பு / சைக்கிளோட்டப் பாதை



இந்தச் சிற்றேடு, எதிர்வரும் வருங்கால மேம்பாடுகள் குறித்த விரிவான சிந்தனையை அளிக்க முற்படுகின்றது. இது, 2019-ஆம் ஆண்டுக்கான வரைவுப் பெருநிட்டத்தின் ஒரு பகுதியாக எவ்வகையிலும் அமையவில்லை. அளிக்கப்பட்டுள்ள அனைத்துத் தகவல்களும், 2019-ஆம் ஆண்டு, மார்ச் மாத நிலவரப்படி, ஆக அண்மைய தகவல்களாகும். ஆனால், மேம்பாட்டுத் தேவைகளைப் பொறுத்து, அவை மாற்றத்திற்கு உட்படுத்தப்படலாம். அளிக்கப்பட்டுள்ள தகவல்களின் துல்லியத்தன்மையை உறுதிசெய்ய போதுமான முயற்சிகள் எடுக்கப்பட்டிருந்தாலும் கூட, வரைபடங்களில் சித்தரிக்கப்பட்டுள்ள இடங்களும் ஓவியங்களும் கட்டிக் காட்டும் தன்மை மட்டுமே கொண்டவை. இந்தத் தகவல்களில் ஏற்பட்டுள்ள தவறுகள் எவற்றின் காரணமாக ஏற்படக்கூடிய காரணம், இழப்படி, சேதாரம் ஆகியவற்றுக்கான பொறுப்பு அனைத்தையும் நகரச் சீரமைப்பு ஆணையம் துறக்கின்றது. பதிப்புரிமை © 2019. அனைத்து உரிமைகளும் உரித்தாகுக.