

# DRAFT MASTER PLAN 2019

## WHAT TO LOOK OUT FOR IN TAMPINES!

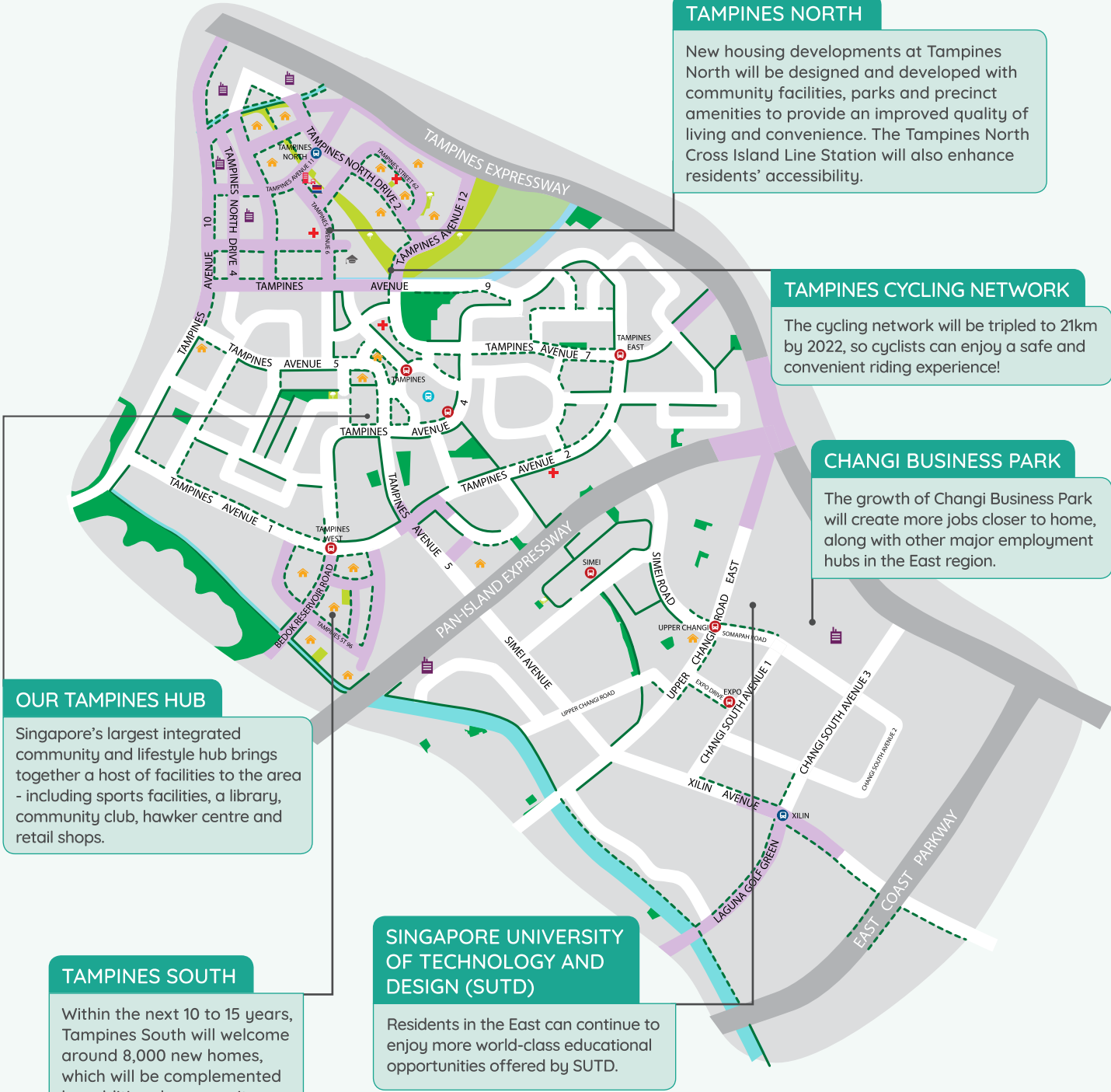
Tampines is home to a large part of the population in the East as an established regional centre, and a nexus of facilities catering to the employment, retail and recreational needs of residents. Residents can look forward to even more enhancements with new housing, parks and supporting amenities. The recently completed Downtown Line, a future Cross Island Line station and bus interchange at Tampines North, offer residents more comfortable and shorter commutes. For more information on the Draft Master Plan 2019, please visit [ura.sg/DMP19](http://ura.sg/DMP19).

## HOW OUR TOWNS ARE PLANNED

Our towns are planned to be liveable and self-sufficient, with easily accessible shops, health care, schools, community facilities and parks. Commercial nodes, industrial estates and business parks within or nearby the town, also help to provide nearer job opportunities for residents. The detailed planning and implementation of plans for each town is a joint effort of many government agencies.



Artist's Impression of Tampines North © Housing Development Board



**TAMPINES NORTH**

New housing developments at Tampines North will be designed and developed with community facilities, parks and precinct amenities to provide an improved quality of living and convenience. The Tampines North Cross Island Line Station will also enhance residents' accessibility.

**TAMPINES CYCLING NETWORK**

The cycling network will be tripled to 21km by 2022, so cyclists can enjoy a safe and convenient riding experience!

**CHANGI BUSINESS PARK**

The growth of Changi Business Park will create more jobs closer to home, along with other major employment hubs in the East region.

**OUR TAMPINES HUB**

Singapore's largest integrated community and lifestyle hub brings together a host of facilities to the area - including sports facilities, a library, community club, hawker centre and retail shops.

**SINGAPORE UNIVERSITY OF TECHNOLOGY AND DESIGN (SUTD)**

Residents in the East can continue to enjoy more world-class educational opportunities offered by SUTD.

**TAMPINES SOUTH**

Within the next 10 to 15 years, Tampines South will welcome around 8,000 new homes, which will be complemented by additional community facilities and greenery.



LEGEND	
EXISTING DEVELOPMENTS	
	Park
	Interim Park
	MRT
	Bus Interchange
	Waterbody
	Park Connector/Cycling Route
NEW DEVELOPMENTS	
	Residential
	Integrated Development
	Industrial
	Integrated Transport Hub
	Road Improvement (Upcoming/Under Study)
	School
	Healthcare Facility
	MRT
	Park
	Park Connector/Cycling Route



# DRAFT MASTER PLAN 2019

## 淡滨尼 规划区 发展看点!

淡滨尼不仅是我国东部地区众多人口的家园，这个成熟的区域市镇中心也提供一系列的设施来满足居民的就业、购物和休闲的需求。淡滨尼还会有更多值得期待的发展项目，例如新的住宅项目，公园和相应设施。最近完成的滨海市区地铁线、未来的跨岛线，以及淡滨尼北的巴士转换站，皆能为居民提供更舒适、快捷的搭乘体验。欲知2019年总体规划图草案之详情，请浏览 [ura.sg/DMP19](http://ura.sg/DMP19)

### 如何规划我们的市镇

我们的规划确保每个市镇有宜居的居住环境并且自给自足，无论商店、医疗设施、学校、社区设施和公园都由有效的交通网络联系起来使居民可以方便使用。此外，市镇内或其周边的商业中心、工业区和商业园也能为居民提供就近就业机会。每个市镇的详细规划与规划的落实都是多个政府机构共同努力的成果。



Artist's Impression of Tampines North © Housing Development Board



### 淡滨尼北

淡滨尼北的新住宅发展项目将增设社区设施、公园及其他区内设施，以改善居民的生活质量及提供便利。未来的跨岛线 (Cross Island Line) 淡滨尼北地铁站也将方便居民通往全岛各地。

### 淡滨尼脚踏车网络

脚踏车网络到了2022年将会扩大至三倍，长达21公里，让脚踏车骑士能享有一个安全、便捷、一路风景宜人的脚踏车车道！

### 樟宜商业园

迅速增长的樟宜商业园，连同东部地区其他主要就业中心，将能为居民创造更多就近就业机会。

### 淡滨尼天地

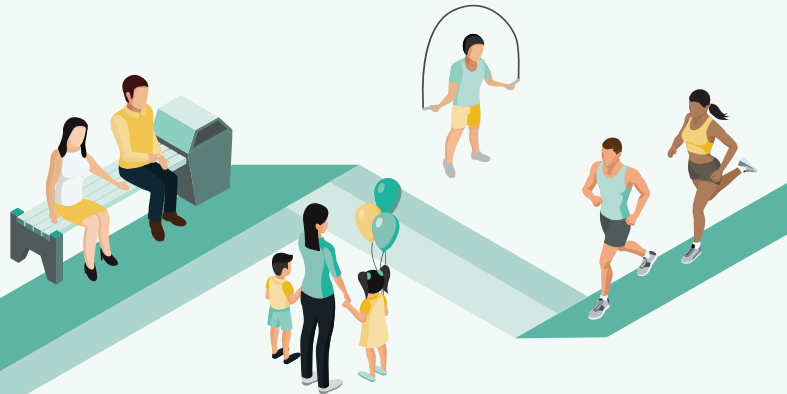
这座新加坡最大型的社区及休闲综合设施大楼集合了多种设施，包括体育设施，图书馆，民众联络所，熟食中心和零售商店。

### 淡滨尼南

在未来的10到15年，淡滨尼南将迎来大约8000个新住宅单位，以及更多的社区设施和公园绿地。

### 新加坡科技设计大学

东部地区的居民能继续享有新加坡科技设计大学所提供的顶级教育。



### 说明

#### 现有发展项目

- 公园
- 临时公园
- Ⓜ 地铁
- Ⓜ 巴士转换站
- 水缘体
- 公园连道 / 脚踏车道

#### 最新发展项目

- 🏠 住宅
- 🏢 综合发展项目
- 🏢 工业
- 🚏 综合交通枢纽
- 道路改善工程 (即将动工或规划当中)
- 🎓 学校
- + 医疗保健设施
- Ⓜ 地铁
- 🌳 公园
- 公园连道 / 脚踏车道



# DRAFT MASTER PLAN 2019

## APA YANG PERLU DIPERHATIKAN DI KAWASAN PERANCANGAN TAMPINES!

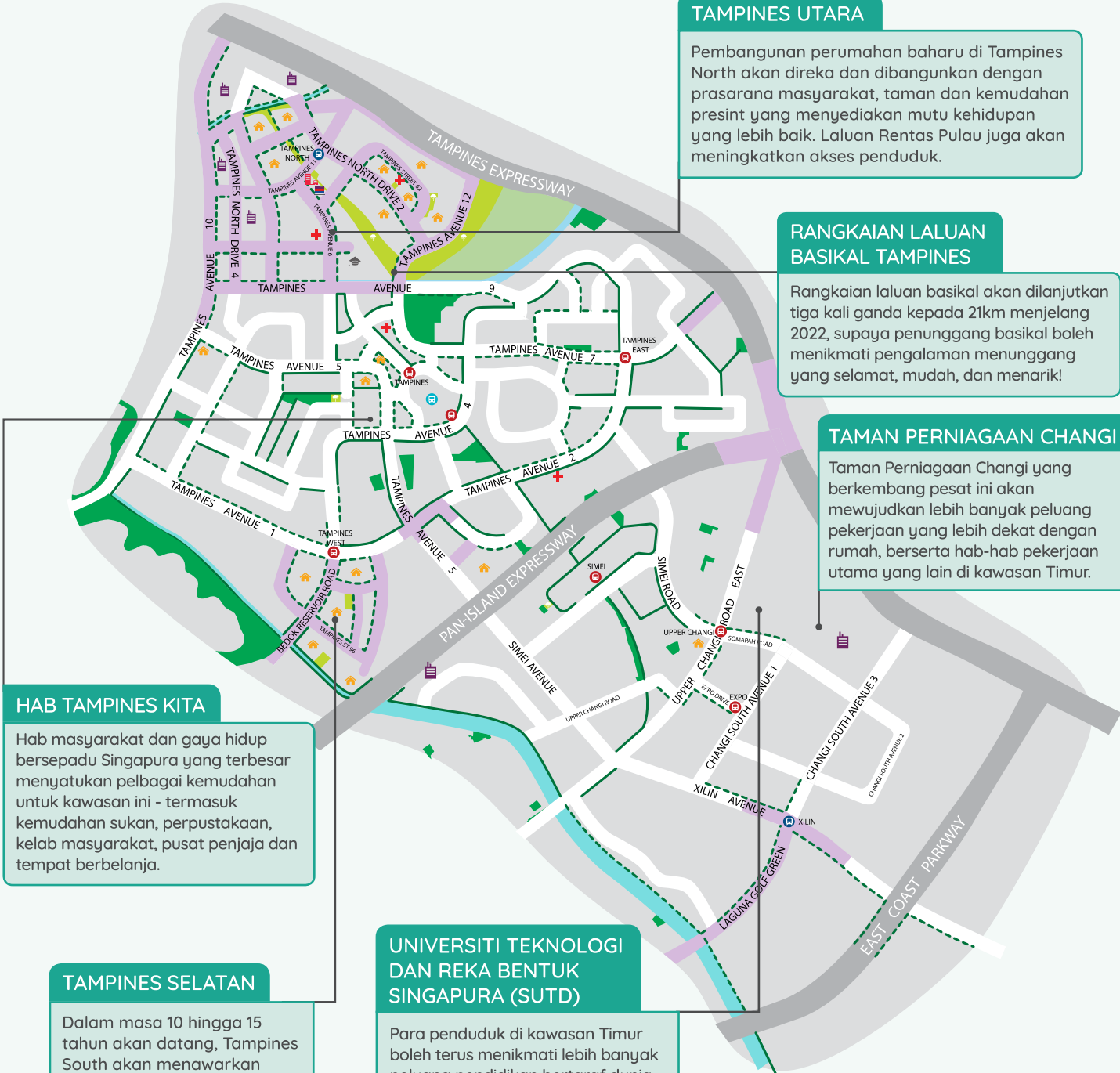
Tampines adalah tempat tinggal kepada sebahagian besar penduduk di kawasan Timur. Sebagai pusat bandar serantau yang mapan, terdapat pelbagai kemudahan yang memenuhi keperluan pekerjaan, membeli-belah dan riadah untuk para penduduknya. Kawasan ini boleh menjangkakan lebih banyak peningkatan, seperti perumahan, taman dan beberapa kemudahan baharu. Para penduduknya bakal menikmati perjalanan yang lebih singkat dan selesa dengan siapnya Laluan Downtown baru-baru ini dan sebuah stesen Laluan Rentas Pulau serta pusat pertukaran bas yang bakal dibina di Tampines North. Untuk maklumat lanjut tentang Draft Pelan Induk 2019, sila layari [ura.sg/DMP19](http://ura.sg/DMP19)

### Bagaimana bandar-bandar kita dirancang?

Bandar-bandar kita dirancang agar lengkap dan sesuai untuk didiami, dengan kemudahan kedai, pusat kesihatan, sekolah, prasarana masyarakat dan taman. Pusat-pusat komersial, estet-estet perindustrian dan taman-taman perniagaan di dalam lingkungan atau berhampiran kawasan bandar juga menyediakan peluang pekerjaan untuk penduduk setempat. Perancangan terperinci dan pelaksanaan pelan untuk setiap bandar merupakan satu usaha bersama pelbagai agensi pemerintah.



Artist's Impression of Tampines North © Housing Development Board



**TAMPINES UTARA**

Pembangunan perumahan baharu di Tampines North akan direka dan dibangunkan dengan prasarana masyarakat, taman dan kemudahan presint yang menyediakan mutu kehidupan yang lebih baik. Laluan Rentas Pulau juga akan meningkatkan akses penduduk.

**RANGKAIAN LALUAN BASIKAL TAMPINES**

Rangkaian laluan basikal akan dilanjutkan tiga kali ganda kepada 21km menjelang 2022, supaya penunggang basikal boleh menikmati pengalaman menunggang yang selamat, mudah, dan menarik!

**TAMAN PERNIAGAAN CHANGI**

Taman Perniagaan Changi yang berkembang pesat ini akan mewujudkan lebih banyak peluang pekerjaan yang lebih dekat dengan rumah, beserta hab-hab pekerjaan utama yang lain di kawasan Timur.

**HAB TAMPINES KITA**

Hab masyarakat dan gaya hidup bersepadu Singapura yang terbesar menyatukan pelbagai kemudahan untuk kawasan ini - termasuk kemudahan sukan, perpustakaan, kelab masyarakat, pusat penjaja dan tempat berbelanja.

**TAMPINES SELATAN**

Dalam masa 10 hingga 15 tahun akan datang, Tampines South akan menawarkan kira-kira 8,000 rumah baharu, yang akan dilengkapi dengan prasarana masyarakat tambahan dan persekitaran yang lebih hijau.

**UNIVERSITI TEKNOLOGI DAN REKA BENTUK SINGAPURA (SUTD)**

Para penduduk di kawasan Timur boleh terus menikmati lebih banyak peluang pendidikan bertaraf dunia yang ditawarkan oleh SUTD.



**PETUNJUK**

<b>PEMBANGUNAN SEDIA ADA</b>	<b>PEMBANGUNAN BAHARU</b>
● Taman	🏠 Kediaman
● Taman Sementara	🏢 Pembangunan Bersepadu
🚇 MRT	🏥 Kemudahan Penjagaan Kesihatan
🚇 LRT	🚇 MRT
🚏 Pusat Pertukaran Bas	🌳 Taman
🌊 Kawasan Air	🛣️ Penghubung Taman / Laluan Basikal
🛣️ Penghubung Taman / Laluan Basikal	🚧 Peningkatan Jalan Raya (Akan Datang / Sedang Dikaji)



# DRAFT MASTER PLAN 2019

திட்டமைப்பு  
வட்டாரத்தில்  
என்ன  
எதிர்பார்க்கலாம்?  
தெம்பினிஸ்!

பிரசித்தி பெற்ற வட்டார நகர மையமாகவும், குடியிருப்பாளர்களுக்குத் தேவையான வேலை, சில்லறை வர்த்தகம், பொழுதுபோக்கு அம்சங்கள் முதலானவற்றின் இணைவாகவும் திகழும் தெம்பினிஸ் வட்டாரம், தீவின் கிழக்குப் பகுதியில் வாழும் மக்கள் தொகையில் அதிகமானவர்களின் இருப்பிடமாகும். புதிய வீடமைப்பு, பூங்காக்கள், அவற்றுடனான வசதிகள் என, இந்த வட்டாரம் மேலும் பல மேம்பாடுகளை ஆவலுடன் எதிர்பார்த்துக் காத்திருக்கலாம். அண்மையில் கட்டி முடிக்கப்பட்ட டௌண்டவுன் பாதை மற்றும் வருங்காலத்தில், தெம்பினிஸ் நார்த்தில் அமையவிருக்கும் குறுக்கு ரயில் பாதைக்கான நிலையமும், பேருந்து முனையமும், குடியிருப்பாளர்களுக்கு அதிக செளகரியத்துடன் கூடிய, விரைவான பயணங்களை அளிக்கும், வரைவுப் பெருந்திட்டம் 2019 பற்றி மேல்விவரங்கள் அறிந்துகொள்ள, [ura.sg/DMP19](http://ura.sg/DMP19) என்ற இணையப்பக்கத்திற்குச் செல்லவும்.

## நம்முடைய நகரங்கள் எவ்வாறு திட்டமிடப்படுகின்றன

நமது நகரங்கள், வாழத் தகுந்த வகையில், எளிதில் சென்றடையக்கூடிய கடைகள், சுகாதாரப் பராமரிப்பு சேவைகள், பள்ளிகள், சமூக வசதிகள், பூங்காக்கள் ஆகியவற்றுடன் கூடிய போதுமானத் தன்மையுடன் இருக்கும் வகையில் திட்டமிடப்படுகின்றன. நகரத்திற்குள் அல்லது நகரத்திற்கு அருகே அமைக்கப்பெறும் வர்த்தக முனைகள், தொழில்துறைப் பேட்டைகள் மற்றும் வர்த்தகப் பேட்டைகள், குடியிருப்பாளர்களுக்கு மிக அருகாமையிலேயே வேலை வாய்ப்புகளை அளிக்கத் துணை புரிகின்றன. ஒவ்வொரு நகரத்திற்கான விரிவான திட்டமைப்பும் அவற்றின் செயலாக்கமும், பல அரசாங்க அமைப்புகளின் கூட்டு முயற்சியாகும்.



Artist's Impression of Tampines North © Housing Development Board



### தெம்பினிஸ் நார்த்

தெம்பினிஸ் நார்த்தில் அமையவிருக்கும் புதிய வீ-மைப்பு மேம்பாடுகள், மேம்பட்ட வாழ்க்கைத் தரத்தையும், செளகரியத்தையும் அளிக்கும் வகையில் வடிவமைக்கப்படுவதுடன், சமூக வசதிகள், பூங்காக்கள், வட்டார வசதிகள் ஆகியவற்றுடன் மேம்படுத்தப்படும்.

### தெம்பினிஸ் சைக்கிளோட்ட இணைப்புப் பாதை

சைக்கிளோட்ட இணைப்புப் பாதை, 2022-ஆம் ஆண்டிற்குள், 21 கிலோமீட்டருக்கு மும்மடங்கு விரிவுபடுத்தப்படும். அதன்பின்னர், சைக்கிளோட்டிகள் பாதுகாப்பான, செளகரியமான, அழகான சைக்கிளோட்டும் அனுபவத்தைப் பெறமுடியும்!

### சாங்கி வர்த்தகப் பேட்டை

திவின் கிழக்குப் பகுதியில் உள்ள மற்ற பிரதான வேலை வாய்ப்பு மையங்களுடன் இணைந்து, வேகமாக வளர்ந்து வரும் சாங்கி வர்த்தகப் பேட்டை, வீடுகளுக்கு அருகிலேயே அதிகமான வேலைகளை உருவாக்கும்.

### நமது தெம்பினிஸ் நடுவம்

சிங்கப்பூரின் ஆகப் பெரிய, ஒருங்கிணைக்கப்பட்ட சமூக மற்றும் வாழ்க்கை முறை நடுவமான 'நமது தெம்பினிஸ் நடுவம்', விளையாட்டு வசதிகள், நூலகம், சமூக மன்றம், உணவங்காடி நிலையம், சில்லறை வர்த்தகக் கடைகள் உள்ளிட்ட பலதரப்பட்ட வசதிகளை, இப்பகுதிக்கு ஒருசேரக் கொண்டு வருகின்றது.

### தெம்பினிஸ் சவுத்

அடுத்த 10 முதல் 15 ஆண்டுகளுள், தெம்பினிஸ் சவுத், சுமார் 8,000 புதிய வீடுகளைக் கொண்டிருக்கும். அந்தப் புதிய வீடுகளுக்கு இணையாக, கூடுதல் சமூக வசதிகளும், சுற்றுச் சூழலில் அதிகமான பசுமையும் மேம்படுத்தப்படும்.

### சிங்கப்பூர் தொழில்நுட்ப வடிவமைப்புப் பல்கலைக்கழகம்

சிங்கப்பூரின் கிழக்குப் பகுதியில் வசிக்கும் குடியிருப்பவர்கள், சிங்கப்பூர் தொழில்நுட்ப வடிவமைப்புப் பல்கலைக்கழகம் வழங்கக்கூடிய உலகத் தரம் வாய்ந்த கல்வி வாய்ப்புகளைத் தொடர்ந்து அதிகமாகப் பயன்படுத்திக்கொண்டு பயன்பெற முடியும்.



### குறி விளக்கம்

தற்போதுள்ள மேம்பாடுகள்	புதிய மேம்பாடுகள்	பள்ளி
பூங்கா	குடியிருப்பு	ககாதாரப் பராமரிப்பு வசதி
இடைக்காலப் பூங்கா	ஒருங்கிணைந்த மேம்பாடு	பெருவிரைவுப் போக்குவரத்து ரயில்
பெருவிரைவுப் போக்குவரத்து ரயில்	தொழிலியல்	பூங்கா
பேருந்து முனையம்	ஒருங்கிணைந்த போக்குவரத்து மையம்	பூங்கா இணைப்பு / சைக்கிளோட்டப் பாதை
நீரிணை	சாலை மேம்பாடு (வரவிருக்கின்றது / ஆய்வு நிலையில் உள்ளது)	
பூங்கா இணைப்பு / சைக்கிளோட்டப் பாதை		



இந்தச் சிற்றேடு, எதிர்வரும் வருங்கால மேம்பாடுகள் குறித்த விரிவான சிந்தனையை அளிக்க முற்படுகின்றது. இது, 2019-ஆம் ஆண்டுக்கான வரைவுப் பெருநிட்டத்தின் ஒரு பகுதியாக எவ்வகையிலும் அமையவில்லை. அளிக்கப்பட்டுள்ள அனைத்துத் தகவல்களும், 2019-ஆம் ஆண்டு, மார்ச் மாத நிலவரப்படி, ஆக அண்மைய தகவல்களாகும். ஆனால், மேம்பாட்டுத் தேவைகளைப் பொறுத்து, அவை மாற்றத்திற்கு உட்படுத்தப்படலாம். அளிக்கப்பட்டுள்ள தகவல்களின் துல்லியத்தன்மையை உறுதிசெய்ய போதுமான முயற்சிகள் எடுக்கப்பட்டிருந்தாலும் கூட, வரைபடங்களில் சித்தரிக்கப்பட்டுள்ள இடங்களும் ஓவியங்களும் கட்டிக் காட்டும் தன்மை மட்டுமே கொண்டவை. இந்தத் தகவல்களில் ஏற்பட்டுள்ள தவறுகள் எவற்றின் காரணமாக ஏற்படக்கூடிய காயம், இழப்பு, சேதாரம் ஆகியவற்றுக்கான பொறுப்பு அனைத்தையும் நகரச் சீரமைப்பு ஆணையம் துறக்கின்றது. பதிப்புரிமை © 2019. அனைத்து உரிமைகளும் உரித்தாகுக.