

DRAFT MASTER PLAN 2019

WHAT TO LOOK OUT FOR IN CHANGI!

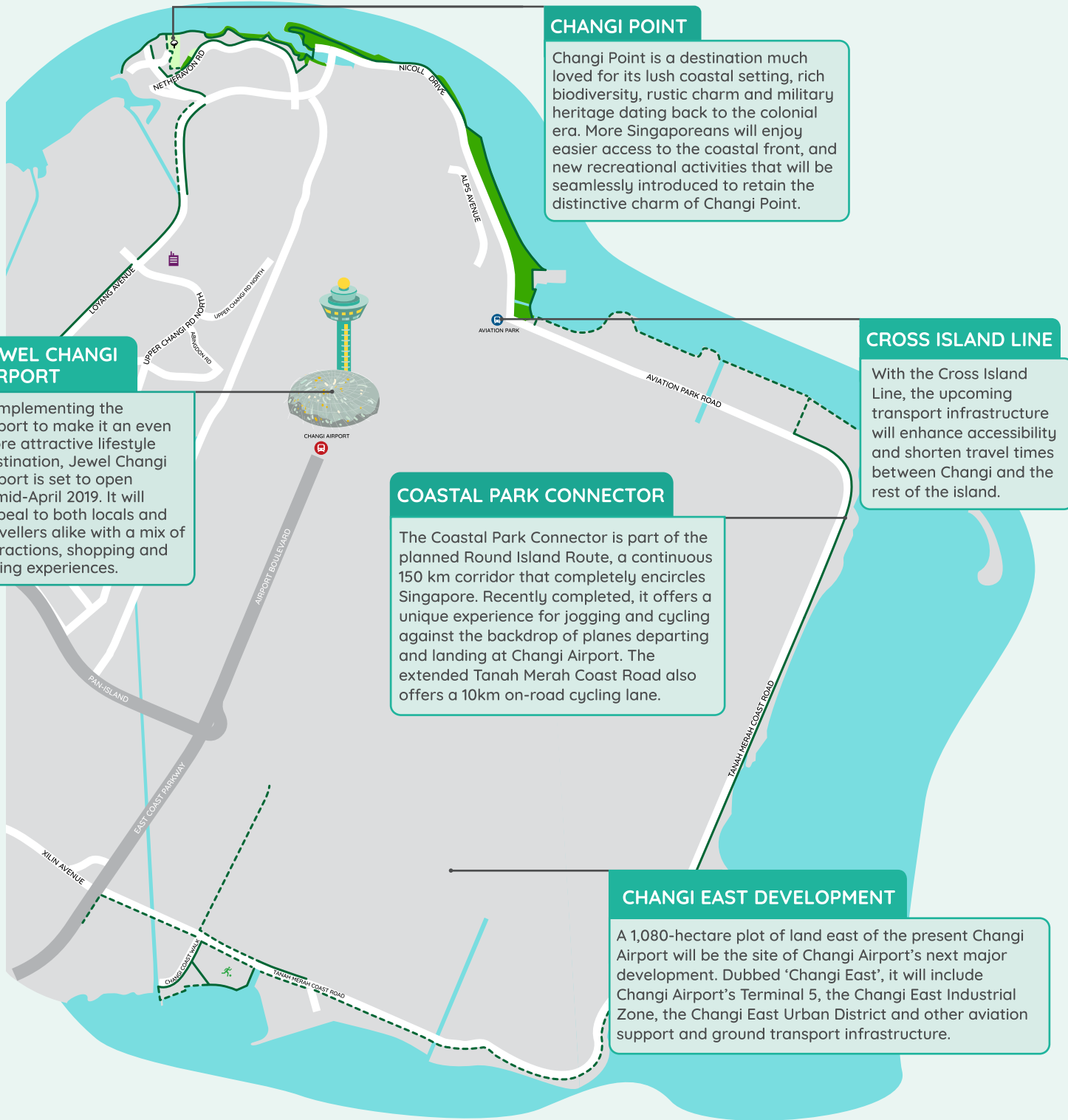
Changi is Singapore's gateway, as well as a favourite getaway destination. Its rustic yet vibrant coastal areas are contrasted by a bustling world renowned airport. In the coming years, several transport enhancements will make travelling within Changi and to other parts of the island easier. The upcoming Changi Airport Terminal 5, which will be complemented by surrounding industrial developments, will also bring more jobs to the East. For more information on the Draft Master Plan 2019, please visit ura.sg/DMP19.

HOW OUR TOWNS ARE PLANNED

Our towns are planned to be liveable and self-sufficient, with easily accessible shops, health care, schools, community facilities and parks. Commercial nodes, industrial estates and business parks within or nearby the town, also help to provide nearer job opportunities for residents. The detailed planning and implementation of plans for each town is a joint effort of many government agencies.



Changi Point Ferry Terminal



CHANGI POINT

Changi Point is a destination much loved for its lush coastal setting, rich biodiversity, rustic charm and military heritage dating back to the colonial era. More Singaporeans will enjoy easier access to the coastal front, and new recreational activities that will be seamlessly introduced to retain the distinctive charm of Changi Point.

JEWEL CHANGI AIRPORT

Complementing the airport to make it an even more attractive lifestyle destination, Jewel Changi Airport is set to open in mid-April 2019. It will appeal to both locals and travellers alike with a mix of attractions, shopping and dining experiences.

COASTAL PARK CONNECTOR

The Coastal Park Connector is part of the planned Round Island Route, a continuous 150 km corridor that completely encircles Singapore. Recently completed, it offers a unique experience for jogging and cycling against the backdrop of planes departing and landing at Changi Airport. The extended Tanah Merah Coast Road also offers a 10km on-road cycling lane.

CROSS ISLAND LINE

With the Cross Island Line, the upcoming transport infrastructure will enhance accessibility and shorten travel times between Changi and the rest of the island.

CHANGI EAST DEVELOPMENT

A 1,080-hectare plot of land east of the present Changi Airport will be the site of Changi Airport's next major development. Dubbed 'Changi East', it will include Changi Airport's Terminal 5, the Changi East Industrial Zone, the Changi East Urban District and other aviation support and ground transport infrastructure.

LEGEND

EXISTING DEVELOPMENTS		NEW DEVELOPMENTS	
	Park		Industrial
	MRT		MRT
	Waterbody		Sports & Recreation
	Park Connector/ Cycling Route		Interim Park
			Road Improvement (Upcoming/ Under Study)
			Park Connector/ Cycling Route



樟宜 规划区 发展看点!

樟宜是新加坡通往国外的枢纽，也是个极受欢迎的休闲胜地。其纯朴悠闲，但充满活力的沿岸地区，与熙熙攘攘、举世闻名的樟宜机场形成了鲜明的对比。在未来几年，多项道路及交通改进计划将使往返樟宜更加通畅无阻。未来的樟宜机场第五搭客大厦，连同周边的工业发展项目，将为东部居民带来更多的就业机会。欲知2019年总体规划图草案之详情，请浏览 ura.sg/DMP19

如何规划我们的市镇

我们的规划确保每个市镇有宜居的居住环境并且自给自足，无论商店、医疗设施、学校、社区设施和公园都由有效的交通网络联系起来使居民可以方便使用。此外，市镇内或其周边的商业中心、工业区和商业园也能为居民提供就近就业机会。每个市镇的详细规划与规划的落实都是多个政府机构共同努力的成果。



Changi Point Ferry Terminal

樟宜尾

樟宜尾是深受国人喜爱的休闲好去处。这里有郁郁葱葱的海岸，自然多彩的生态环境，返璞归真的乡村魅力，以及历史悠久的殖民地时期军事遗产。不久的将来，国人将能更轻易地前往沿海岸线，参与新增添的休闲活动，并能更好地体会樟宜尾的独特魅力。

跨岛线

跨岛线将缩短樟宜往返全岛各地的时间，并加强樟宜的交通连街性。

海岸公园连道

海岸公园连道是环岛绿道总体规划的一部分。环岛绿道是一条长150公里，环绕整个新加坡的径道。最近启用的海岸公园连道，为跑步人士和脚踏车骑士提供了一个独特的体验，将樟宜机场飞机起降尽收眼底。丹那美拉海岸路沿线也能让脚踏车骑士享受10公里的公路骑行。

樟宜东

在樟宜东1080公顷的土地上，将修建五号航站楼，樟宜东工业区，樟宜东航空城以及其他相关航运辅助设施。

星耀樟宜






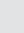
星耀樟宜将于2019年4月中开幕，为举世闻名的樟宜机场画龙点睛，合力成为一个更具吸引力的休闲娱乐场所。各式各样的景点，购物和餐饮体验必定会受到国人及到访旅客的喜爱。

说明

现有发展项目

-  公园
-  地铁
-  水缘体
-  公园连道 / 脚踏车道

最新发展项目

-  工业
-  体育和娱乐设施
-  道路改善工程 (即将动工或规划当中)
-  地铁
-  临时公园
-  公园连道 / 脚踏车道

DRAFT MASTER PLAN 2019

APA YANG PERLU DIPERHATIKAN DI KAWASAN PERANCANGAN CHANGI!

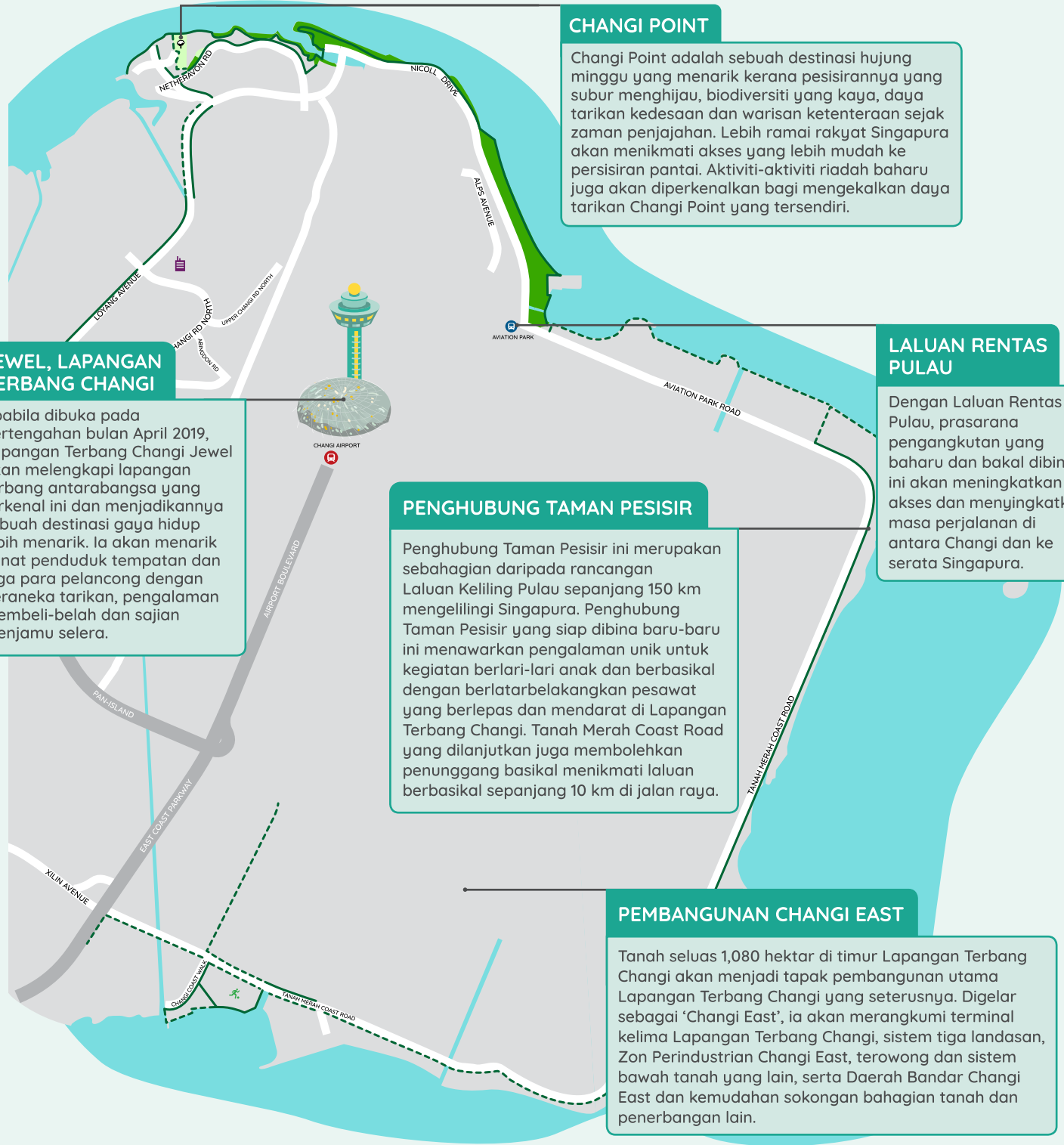
Changi adalah pintu gerbang kepada Singapura dan juga sebuah destinasi kegemaran ramai. Kawasan pesisiran pantainya yang mempesonakan terserlah di sebalik kesibukan lapangan terbangnya yang bertaraf dunia. Dalam beberapa tahun mendatang, pelbagai peningkatan pengangkutan akan lebih memudahkan perjalanan di sekitar Changi dan ke kawasan lain di Singapura. Terminal 5 Lapangan Terbang Changi yang bakal dibina akan dilengkapi dengan pembangunan perindustrian di sekitarnya dan akan menyediakan lebih banyak peluang pekerjaan di kawasan Timur Singapura. Untuk maklumat lanjut tentang Draf Pelan Induk 2019, sila layari ura.sg/DMP19

Bagaimana bandar-bandar kita dirancang?

Bandar-bandar kita dirancang agar lengkap dan sesuai untuk didiami, dengan kemudahan kedai, pusat kesihatan, sekolah, prasarana masyarakat dan taman. Pusat-pusat komersial, estet-estet perindustrian dan taman-taman perniagaan di dalam lingkungan atau berhampiran kawasan bandar juga menyediakan peluang pekerjaan untuk penduduk setempat. Perancangan terperinci dan pelaksanaan pelan untuk setiap bandar merupakan satu usaha bersama pelbagai agensi pemerintah.



Changi Point Ferry Terminal



JEWEL, LAPANGAN TERBANG CHANGI

Apabila dibuka pada pertengahan bulan April 2019, Lapangan Terbang Changi Jewel akan melengkapi lapangan terbang antarabangsa yang terkenal ini dan menjadikannya sebuah destinasi gaya hidup lebih menarik. Ia akan menarik minat penduduk tempatan dan juga para pelancong dengan beraneka tarikan, pengalaman membeli-belah dan sajian menjamu selera.

CHANGI POINT

Changi Point adalah sebuah destinasi hujung minggu yang menarik kerana pesisirannya yang subur menghijau, biodiversiti yang kaya, daya tarikan kedesaan dan warisan ketenteraan sejak zaman penjajahan. Lebih ramai rakyat Singapura akan menikmati akses yang lebih mudah ke pesisiran pantai. Aktiviti-aktiviti riadah baharu juga akan diperkenalkan bagi mengekalkan daya tarikan Changi Point yang tersendiri.

PENHUBUNG TAMAN PESISIR

Penghubung Taman Pesisir ini merupakan sebahagian daripada rancangan Laluan Keliling Pulau sepanjang 150 km mengelilingi Singapura. Penghubung Taman Pesisir yang siap dibina baru-baru ini menawarkan pengalaman unik untuk kegiatan berlari-lari anak dan berbasikal dengan berlatarbelakangkan pesawat yang berlepas dan mendarat di Lapangan Terbang Changi. Tanah Merah Coast Road yang dilanjutkan juga membolehkan penunggang basikal menikmati laluan berbasikal sepanjang 10 km di jalan raya.

LALUAN RENTAS PULAU

Dengan Laluan Rentas Pulau, prasarana pengangkutan yang baharu dan bakal dibina ini akan meningkatkan akses dan meningkatkan masa perjalanan di antara Changi dan ke serata Singapura.

PEMBANGUNAN CHANGI EAST

Tanah seluas 1,080 hektar di timur Lapangan Terbang Changi akan menjadi tapak pembangunan utama Lapangan Terbang Changi yang seterusnya. Digelar sebagai 'Changi East', ia akan merangkumi terminal kelima Lapangan Terbang Changi, sistem tiga landasan, Zon Perindustrian Changi East, terowong dan sistem bawah tanah yang lain, serta Daerah Bandar Changi East dan kemudahan sokongan bahagian tanah dan penerbangan lain.

PETUNJUK

PEMBANGUNAN SEDIA ADA <ul style="list-style-type: none"> ● Taman ● MRT ■ Kawasan Air — Penghubung Taman / Laluan Basikal 	PEMBANGUNAN BAHARU <ul style="list-style-type: none"> ■ Perindustrian ■ Sukan & Riadah ■ Peningkatan Jalan Raya (Akan Datang / Sedang Dikaji) ■ MRT ■ Taman Sementara — Penghubung Taman / Laluan Basikal
--	--



DRAFT MASTER PLAN 2019

திட்டமைப்பு
வட்டாரத்தில்
என்ன
எதிர்பார்க்கலாம்?
சாங்கி!

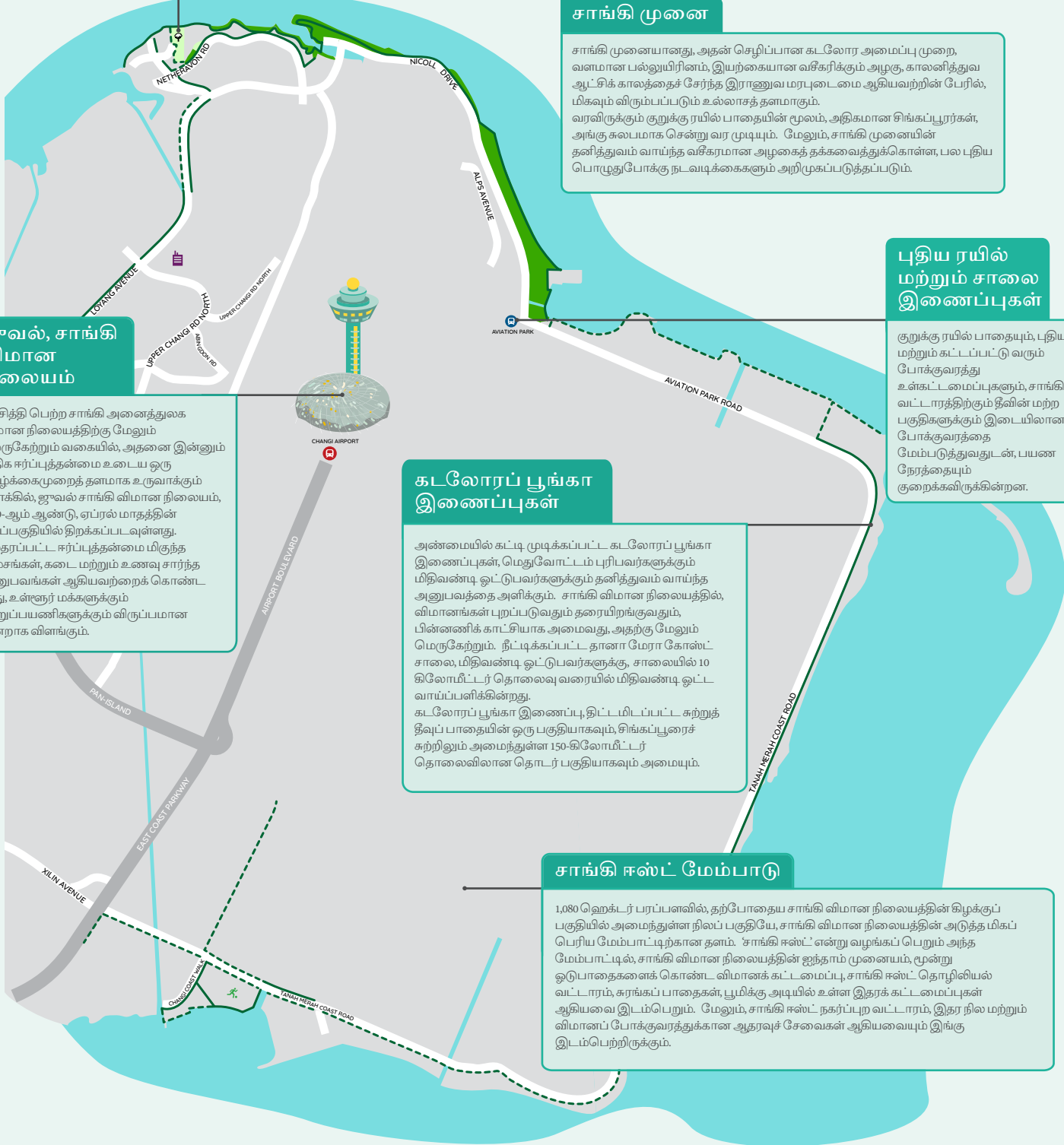
சாங்கியானது, சிங்கப்பூரின் நுழைவாயில் மட்டுமன்று; மிகவும் விருப்பமான பொழுதுபோக்குத்தளமும் கூட. அதன் இயற்கை ததும்பும், கடலோரப் பகுதிகளுக்கு எதிர்மறையாக, உலகப் புகழ்பெற்ற, பரபரப்பான விமான நிலையம் வீற்றிருக்கின்றது. வரும் ஆண்டுகளில், போக்குவரத்துத் துறையில் ஏற்படவிருக்கும் பல மாற்றங்கள், சாங்கி வட்டாரத்திற்கு உள்ளும், அங்கிருந்து தீவின் பிற பகுதிகளுக்கும் பயணம் செய்வதை மேலும் சுலபமாக்கும். வரவிருக்கும் சாங்கி விமான நிலையத்தின் ஐந்தாம் முனையம், அதனைச் சுற்றி அமையவிருக்கும் தொழில் துறை மேம்பாடுகளால் பயன்பெறவிருக்கின்றது. அந்த மேம்பாடுகள், தீவின் கிழக்குப் பகுதியில், அதிகமான வேலைகளை உருவாக்கவிருக்கின்றன. வரைவுப் பெருந்திட்டம் 2019 பற்றி மேல்விவரங்கள் அறிந்துகொள்ள, ura.sg/DMP19 என்ற இணையப்பக்கத்திற்குச் செல்லவும்.

நம்முடைய நகரங்கள் எவ்வாறு திட்டமிடப்படுகின்றன

நமது நகரங்கள், வாழத் தகுந்த வகையில், எளிதில் சென்றடையக்கூடிய கடைகள், சுகாதாரப் பராமரிப்பு சேவைகள், பள்ளிகள், சமூக வசதிகள், பூங்காக்கள் ஆகியவற்றுடன் கூடிய போதுமானத் தன்மையுடன் இருக்கும் வகையில் திட்டமிடப்படுகின்றன. நகரத்திற்குள் அல்லது நகரத்திற்கு அருகே அமைக்கப்பெறும் வர்த்தக முனைகள், தொழில்துறைப் பேட்டைகள் மற்றும் வர்த்தகப் பேட்டைகள், குடியிருப்பாளர்களுக்கு மிக அருகாமையிலேயே வேலை வாய்ப்புகளை அளிக்கத் துணை புரிகின்றன. ஒவ்வொரு நகரத்திற்கான விரிவான திட்டமைப்பும் அவற்றின் செயலாக்கமும், பல அரசாங்க அமைப்புகளின் கூட்டு முயற்சியாகும்.



Changi Point Ferry Terminal



சாங்கி முனை

சாங்கி முனையானது, அதன் செழிப்பான கடலோர அமைப்பு முறை, வளமான பல்லுயிரினம், இயற்கையான வசிகரிக்கும் அழகு, காலனித்துவ ஆட்சிக் காலத்தைச் சேர்ந்த இராணுவ மரபுடைமை ஆகியவற்றின் பேரில், மிகவும் விரும்பப்படும் உல்லாசத் தளமாகும். வரவிருக்கும் குறுக்கு ரயில் பாதையின் மூலம், அதிகமான சிங்கப்பூரர்கள், அங்கு சலபமாக சென்று வர முடியும். மேலும், சாங்கி முனையின் தனித்துவம் வாய்ந்த வசிகரமான அழகைத் தக்கவைத்துக்கொள்ள, பல புதிய பொழுதுபோக்கு நடவடிக்கைகளும் அறிமுகப்படுத்தப்படும்.

புதிய ரயில் மற்றும் சாலை இணைப்புகள்

குறுக்கு ரயில் பாதையும், புதிய மற்றும் கட்டப்பட்டு வரும் போக்குவரத்து உட்கட்டமைப்புகளும், சாங்கி வட்டாரத்திற்கும் தீவின் மற்ற பகுதிகளுக்கும் இடையிலான போக்குவரத்தை மேம்படுத்துவதுடன், பயண நேரத்தையும் குறைக்கவிருக்கின்றன.

ஐவல், சாங்கி விமான நிலையம்

பிரசித்தி பெற்ற சாங்கி அனைத்துலக விமான நிலையத்திற்கு மேலும் மெருகேற்றும் வகையில், அதனை இன்னும் அதிக சர்ப்புத்தன்மை உடைய ஒரு வாழ்க்கைமுறைத் தளமாக உருவாக்கும் நோக்கில், ஐவல் சாங்கி விமான நிலையம், 2019-ஆம் ஆண்டு, ஏப்ரல் மாதத்தின் நடுப்பகுதியில் திறக்கப்படவுள்ளது. பலதரப்பட்ட சர்ப்புத்தன்மை மிகுந்த அம்சங்கள், கடை மற்றும் உணவு சார்ந்த அனுபவங்கள் ஆகியவற்றைக் கொண்ட அது, உள்ளூர் மக்களுக்கும் சுற்றுப்பயணிகளுக்கும் விரும்பமான ஓன்றாக விளங்கும்.

கடலோரப் பூங்கா இணைப்புகள்

அண்மையில் கட்டி முடிக்கப்பட்ட கடலோரப் பூங்கா இணைப்புகள், மெதுவோட்டம் புரிபவர்களுக்கும் மிதிவண்டி ஓட்டுபவர்களுக்கும் தனித்துவம் வாய்ந்த அனுபவத்தை அளிக்கும். சாங்கி விமான நிலையத்தில், விமானங்கள் புறப்படுவதும் தரையிறங்குவதும், பின்னணிக் காட்சியாக அமைவது, அதற்கு மேலும் மெருகேற்றும். நீட்டிக்கப்பட்ட தானா மேரா கோஸ்ட் சாலை, மிதிவண்டி ஓட்டுபவர்களுக்கு, சாலையில் 10 கிலோமீட்டர் தொலைவு வரையில் மிதிவண்டி ஓட்ட வாய்ப்பளிக்கின்றது. கடலோரப் பூங்கா இணைப்பு, திட்டமிடப்பட்ட சுற்றுத் தீவுப் பாதையின் ஒரு பகுதியாகவும், சிங்கப்பூரைச் சுற்றிலும் அமைந்துள்ள 150-கிலோமீட்டர் தொலைவிலான தொடர் பகுதியாகவும் அமையும்.

சாங்கி ஈஸ்ட் மேம்பாடு

1,080 ஹெக்டர் பரப்பளவில், தற்போதைய சாங்கி விமான நிலையத்தின் கிழக்குப் பகுதியில் அமைந்துள்ள நிலப் பகுதியே, சாங்கி விமான நிலையத்தின் அடுத்த மிகப் பெரிய மேம்பாட்டிற்கான தளம். 'சாங்கி ஈஸ்ட்' என்று வழங்கப் பெறும் அந்த மேம்பாட்டில், சாங்கி விமான நிலையத்தின் ஐந்தாம் முனையம், மூன்று ஓடுபாதைகளைக் கொண்ட விமானக் கட்டமைப்பு, சாங்கி ஈஸ்ட் தொழிலியல் வட்டாரம், சுரங்கப் பாதைகள், பூமிக்கு அடியில் உள்ள இதரக் கட்டமைப்புகள் ஆகியவை இடம்பெறும். மேலும், சாங்கி ஈஸ்ட் நகர்ப்புற வட்டாரம், இதர நில மற்றும் விமானப் போக்குவரத்துக்கான ஆதரவுச் சேவைகள் ஆகியவையும் இங்கு இடம்பெற்றிருக்கும்.

குறி விளக்கம்

தற்போதுள்ள மேம்பாடுகள்	புதிய மேம்பாடுகள்
<ul style="list-style-type: none"> பூங்கா பெருவிரைவுப் போக்குவரத்து ரயில் நீரிணை பூங்கா இணைப்பு / சைக்கிளோட்டப் பாதை 	<ul style="list-style-type: none"> தொழிலியல் விளையாட்டு மற்றும் பொழுதுபோக்கு சாலை மேம்பாடு (வரவிருக்கின்றது / ஆய்வு நிலையில் உள்ளது) பெருவிரைவுப் போக்குவரத்து ரயில் இடைக்காலப் பூங்கா பூங்கா இணைப்பு / சைக்கிளோட்டப் பாதை



இந்தச் சிற்றேடு, எதிர்வரும் வருங்கால மேம்பாடுகள் குறித்த விரிவான சிந்தனையை அளிக்க முற்படுகின்றது. இது, 2019-ஆம் ஆண்டுக்கான வரைவுப் பெருநிட்டத்தின் ஒரு பகுதியாக எவ்வகையிலும் அமையவில்லை. அளிக்கப்பட்டுள்ள அனைத்துத் தகவல்களும், 2019-ஆம் ஆண்டு, மார்ச் மாத நிலவரப்படி, ஆக அண்மைய தகவல்களாகும். ஆனால், மேம்பாட்டுத் தேவைகளைப் பொறுத்து, அவை மாற்றத்திற்கு உட்படுத்தப்படலாம். அளிக்கப்பட்டுள்ள தகவல்களின் துல்லியத்தன்மையை உறுதிசெய்ய போதுமான முயற்சிகள் எடுக்கப்பட்டிருந்தாலும் கூட, வரைபடங்களில் சித்தரிக்கப்பட்டுள்ள இடங்களும் ஓவியங்களும் கட்டிக் காட்டும் தன்மை மட்டுமே கொண்டவை. இந்தத் தகவல்களில் ஏற்பட்டுள்ள தவறுகள் எவற்றின் காரணமாக ஏற்படக்கூடிய காயம், இழப்பு, சேதாரம் ஆகியவற்றுக்கான பொறுப்பு அனைத்தையும் நகரச் சீரமைப்பு ஆணையம் துறக்கின்றது. பதிப்புரிமை © 2019. அனைத்து உரிமைகளும் உரித்தாகுக.