

DRAFT MASTER PLAN 2019

WHAT TO LOOK OUT FOR IN BUKIT TIMAH!

Surrounded by greenery and heritage, Bukit Timah is an established housing area that remains a popular choice for residential living with a good mix of housing options. The Downtown Line (DTL) provides easy access to the area and its unique heritage, lifestyle and recreational offerings. Residents can look forward to more commercial and community amenities at Beauty World as well as better access to the expansive network of greenery nearby. For more information on the Draft Master Plan 2019, please visit ura.sg/DMP19.

HOW OUR TOWNS ARE PLANNED

Our towns are planned to be liveable and self-sufficient, with easily accessible shops, health care, schools, community facilities and parks. Commercial nodes, industrial estates and business parks within or nearby the town, also help to provide nearer job opportunities for residents. The detailed planning and implementation of plans for each town is a joint effort of many government agencies.



Aerial view of Bukit Timah

JALAN JURONG KECHIL

More housing choices will become available with new residential developments injected into the Jalan Jurong Kechil area.

BEAUTY WORLD

The walking experience to nearby nature attractions will be enhanced with improvements to the public realm such as lush landscaping, and more street-level activities. The future Integrated Transport hub will also provide bus-rail transfers.

BUKIT TIMAH-ROCHOR GREEN WALK

As part of an 11km corridor linking the Rail Corridor to Kallang Riverside Park, there are plans for a new elevated sky park above the Bukit Timah Canal between Rifle Range Road and Sixth Avenue.

BUKIT TIMAH RAILWAY STATION

The conserved Bukit Timah Railway Station and the Station Master's Quarters exude the charm of yesteryears. New uses will be introduced and this node will be a gateway to the greenery and heritage of the Rail Corridor.

BUKIT TIMAH COMMUNITY BUILDING

Bukit Timah will have a new one-stop integrated facility with a Community Club, redeveloped Market & Hawker Centre at the doorstep of Beauty World MRT station. It will also feature a range of new amenities such as an indoor sports hall, community library and elderly facility to enhance liveability.

HOLLAND PLAIN

A new residential neighbourhood designed with sustainable water management features, a wetland park and large community plain will create an inviting and lush environment for surrounding residents and the new community to enjoy.



LEGEND

EXISTING DEVELOPMENTS		NEW DEVELOPMENTS	
	Park		Residential
	Interim Park		Commercial
	MRT		Integrated Development
	Bus Interchange		MRT
	Integrated Transport Hub		Integrated Transport Hub
	Waterbody		Road Improvement (Upcoming/Under Study)
	Park Connector/Cycling Route		Park
			Interim Park

DRAFT MASTER PLAN 2019

武吉知马 规划区 发展看点!

武吉知马拥有郁郁葱葱的自然环境，丰富的历史遗产和多样的房屋选择，广受居民爱戴。该区的居民在未来不仅可以在附近的美世界中心享有更多的商业与社区设施，还可以静心漫步于周边广阔的绿色径道网络。此外，滨海市区线的通车使访客可以更快速的抵达武吉知马，领略独特的历史遗产和享受休闲和娱乐设施。欲知2019年总体规划图草案之详情，请浏览 ura.sg/DMP19

如何规划我们的市镇

我们的规划确保每个市镇有宜居的居住环境并且自给自足，无论商店、医疗设施、学校、社区设施和公园都由有效的交通网络联系起来使居民可以方便使用。此外，市镇内或其周边的商业中心、工业区和商业园也能为居民提供就近就业机会。每个市镇的详细规划与规划的落实都是多个政府机构共同努力的成果。



Aerial view of Bukit Timah

惹兰裕廊克基

惹兰裕廊克基一带将会有新的住宅发展项目，增加房屋选择。

美世界中心

美世界中心将会有绿意盎然的街道和多项街头活动，使步行到附近自然景点的体验更为赏心悦目。未来的综合交通枢纽也可以提供更方便的公交车和地铁转换。

武吉知马-梧槽绿色走廊

武吉知马水道上将兴建一座高架空中花园，顺畅地连接射靶场路与武吉知马第6道。这将会是连接铁道走廊和加冷河畔公园11公里绿色走廊的一部分。

武吉知马火车站保留区

受保留的武吉知马火车站和站长屋完好的保留了昔日的魅力。这个保留区在2021年修复之后，可以通往充满绿意和浓厚历史遗产的铁道走廊。

武吉知马民众俱乐部

武吉知马即将迎来一站式的社区中心，中心内会设有设施，例如民众联络所、改建的巴刹与熟食中心、室内体育馆、图书馆、乐龄看护中心等等。这座社区中心与美世界地铁站仅一步之遥，方便居民抵达。

荷兰坪

可持续性的水资源管理是荷兰坪新住宅区的一大特征。与此同时，区内的湿地公园和大型的休闲活动草坪为该区域塑造一个绿意葱葱的环境，让附近居民和社区民众乐在其中。

说明

现有发展项目

-  公园
-  临时公园
-  地铁
-  巴士转换站
-  综合交通枢纽
-  水缘体
-  公园连道 / 脚踏车道

最新发展项目

-  住宅
-  综合发展项目
-  综合交通枢纽
-  道路改善工程 (即将动工或规划当中)
-  商业
-  地铁
-  公园
-  临时公园
-  公园连道 / 脚踏车道

DRAFT MASTER PLAN 2019

APA YANG PERLU DIPERHATIKAN DI KAWASAN PERANCANGAN BUKIT TIMAH!

Dikelilingi kehijauan dan warisan, Bukit Timah merupakan sebuah kawasan perumahan mapan yang kekal sebagai pilihan popular untuk kehidupan kediaman dengan pelbagai pilihan perumahan yang menarik. Laluan Downtown (DTL) menyediakan akses mudah ke kawasan ini dan tempat-tempat warisan, gaya hidup dan riadah yang unik. Penduduk boleh menjangkakan lebih banyak prasarana komersial dan masyarakat di Beauty World serta akses lebih baik ke rangkaian luas kawasan hijau yang berdekatan. Untuk maklumat lanjut tentang Draf Pelan Induk 2019, sila layari ura.sg/DMP19

Bagaimana bandar-bandar kita dirancang?

Bandar-bandar kita dirancang agar lengkap dan sesuai untuk didiami, dengan kemudahan kedai, pusat kesihatan, sekolah, prasarana masyarakat dan taman. Pusat-pusat komersial, estet-estet perindustrian dan taman-taman perniagaan di dalam lingkungan atau berhampiran kawasan bandar juga menyediakan peluang pekerjaan untuk penduduk setempat. Perancangan terperinci dan pelaksanaan pelan untuk setiap bandar merupakan satu usaha bersama pelbagai agensi pemerintah.



Aerial view of Bukit Timah

BEAUTY WORLD

Pengalaman berjalan kaki ke tarikan-tarikan alam semula jadi akan dipertingkatkan dengan penambahbaikan kepada kawasan awam seperti landskap yang merimbun dan pelbagai aktiviti jalanan. Hab Pengangkutan Bersepadu yang bakal dibina juga akan menyediakan kemudahan berpindah pengangkutan antara bas dan kereta api.

LALUAN HIJAU BUKIT TIMAH-ROCHOR

Sebagai sebahagian daripada koridor sepanjang 11km yang menghubungkan Koridor Rel ke Taman Kallang Riverside, terdapat rancangan untuk membina sebuah taman atas bumbung tinggi yang baharu di atas Terusan Bukit Timah di antara Rifle Range Road dan Sixth Avenue.

STESEN KERETA API BUKIT TIMAH

Stesen Kereta Api Bukit Timah dan Rumah Stesen Master yang dipulihara memancarkan pesona masa lalu. Apabila diperbaharui pada tahun 2021 dengan sebuah galeri dan kafe, pusat ini akan menjadi pintu gerbang ke kehijauan dan warisan Koridor Rel.

JALAN JURONG KECIL

Lebih banyak pilihan perumahan akan disediakan, dengan pembangunan kediaman baharu dalam kawasan Jalan Jurong Kecil.

BANGUNAN MASYARAKAT BUKIT TIMAH

Bukit Timah akan mempunyai sebuah kemudahan bersepadu sehenti baharu yang merangkumi Kelab Masyarakat, pembangunan semula Pasar & Pusat Penjaja yang terletak di hadapan laluan masuk ke stesen MRT Beauty World. Ia juga akan menampilkan pelbagai prasarana baharu seperti dewan sukan tertutup, perpustakaan masyarakat dan kemudahan warga emas untuk meningkatkan tahap kediaman.

DATARAN HOLLAND

Sebuah kejiranan kediaman baharu yang direka dengan ciri-ciri pengurusan air yang mampan, taman tanah paya dan sebuah dataran masyarakat yang besar akan mewujudkan persekitaran yang selesa dan merimbun untuk dinikmati oleh penduduk sekitar dan masyarakat baharu.

PETUNJUK

PEMBANGUNAN SEDIA ADA

-  Taman
-  Taman Sementara
-  MRT
-  Pusat Pertukaran Bas
-  Hab Pengangkutan Bersepadu
-  Kawasan Air
-  Penghubung Taman / Laluan Basikal

PEMBANGUNAN BAHARU

-  Kediaman
-  Pembangunan Bersepadu
-  Perindustrian
-  Hab Pengangkutan Bersepadu
-  Peningkatan Jalan Raya (Akan Datang / Sedang Dikaji)
-  Komersial
-  MRT
-  Taman
-  Taman Sementara
-  Penghubung Taman / Laluan Basikal

DRAFT MASTER PLAN 2019

திட்டமைப்பு
வட்டாரத்தில்
என்ன
எதிர்பார்க்கலாம்?
புக்கிட் தீமா!

பசுமையும் மரபுடைமையும் நிரம்பிய புக்கிட் தீமா வட்டாரம், பிரசித்தி பெற்ற ஒரு வீடமைப்பு வட்டாரம் ஆகும். பலதரப்பட்ட வீடுகளைக் கொண்ட இவ்வட்டாரம், குடியிருப்புகளுக்கு பிரபலமானதொரு தெரிவாகத் தொடர்ந்து திகழ்கிறது. டௌன்டவுன் பாதையானது, புக்கிட் தீமா வட்டாரத்திற்கும், இதன் தனித்துவம் வாய்ந்த மரபுடைமை, வாழ்க்கை முறை, பொழுதுபோக்கு சார்ந்த வசதிகளுக்கும் எளிதில் சென்று வரக்கூடிய வசதியை ஏற்படுத்தித் தருகின்றது. பியூட்டி வோர்ல்ட் கடைத்தொகுதியில் கூடுதலான வர்த்தக, சமூக வசதிகளையும், அருகிலுள்ள விரிவான பசுமைக் கட்டமைப்புக்கு எளிதில் சென்று வரக்கூடிய மேம்பட்ட வசதியையும், குடியிருப்பாளர்கள் ஆவலுடன் எதிர்பார்த்து இருக்கலாம். வரைவுப் பெருந்திட்டம் 2019 பற்றி மேல்விவரங்கள் அறிந்துகொள்ள, ura.sg/DMP19 என்ற இணையப்பக்கத்திற்குச் செல்லவும்.

நம்முடைய நகரங்கள் எவ்வாறு திட்டமிடப்படுகின்றன

நமது நகரங்கள், வாழத் தகுந்த வகையில், எளிதில் சென்றடையக்கூடிய கடைகள், சுகாதாரப் பராமரிப்பு சேவைகள், பள்ளிகள், சமூக வசதிகள், பூங்காக்கள் ஆகியவற்றுடன் கூடிய போதுமானத் தன்மையுடன் இருக்கும் வகையில் திட்டமிடப்படுகின்றன. நகரத்திற்குள் அல்லது நகரத்திற்கு அருகே அமைக்கப்பெறும் வர்த்தக முனைகள், தொழில்துறைப் பேட்டைகள் மற்றும் வர்த்தகப் பேட்டைகள், குடியிருப்பாளர்களுக்கு மிக அருகாமையிலேயே வேலை வாய்ப்புகளை அளிக்கத் துணை புரிகின்றன. ஒவ்வொரு நகரத்திற்கான விரிவான திட்டமைப்பும் அவற்றின் செயலாக்கமும், பல அரசாங்க அமைப்புகளின் கூட்டு முயற்சியாகும்.



Aerial view of Bukit Timah

பியூட்டி வோர்ல்ட்

பசுமையான இயற்கைச் சூழலை உருவாக்குதல், அதிக அளவிலான சாலையோர நடவடிக்கைகள் போன்று பொது இடங்களுக்கு மேற்கொள்ளப்படும் மேம்பாடுகள், அருகிலிருக்கும் இயற்கைத் தளங்களுக்கு நடந்து செல்லும் அனுபவத்தை மேம்படுத்தும். வருங்காலத்தில், இங்கு கட்டப்படவுள்ள ஒருங்கிணைந்த போக்குவரத்து நடுவம், பேருந்துகளுக்கும் ரயில் சேவைகளுக்கும் இடையிலான பயண மாற்று வசதிகளையும் ஏற்படுத்திக் கொடுக்கும்.

ஜாலான் ஜூரோங் செச்சில்

ஜாலான் ஜூரோங் செச்சில் வட்டாரத்தில், புதிய குடியிருப்பு மேம்பாடுகள் அறிமுகப்படுத்தப்படும். அவற்றுடன், அங்கு கூடுதலான வீட்டுத் தெரிவுகள் கிடைக்கப்பெறும்.

புக்கிட் தீமா - ரோச்சோர் பசுமை நடைபாதை

இரயில் பாதையை, காலாங் ஆற்றோரப் பூங்காவின் இணைக்கும் 11-கிலோமீட்டர் பாதையின் ஒரு பகுதியாக, செங்குத்தான, நீளமான புதிய பூங்கா ஒன்றை அமைப்பதற்கான திட்டங்கள் உள்ளன. புக்கிட் தீமா கால்வாய்க்கு மேலே, ரைஃபல் ரேஞ்ச் சாலைக்கும் சிக்ஸ்த் அவென்யூ-விற்கும் இடையே, அந்தப் பூங்கா அமையப்பெற்றிருக்கும்.

புக்கிட் தீமா ரயில் நிலையம்

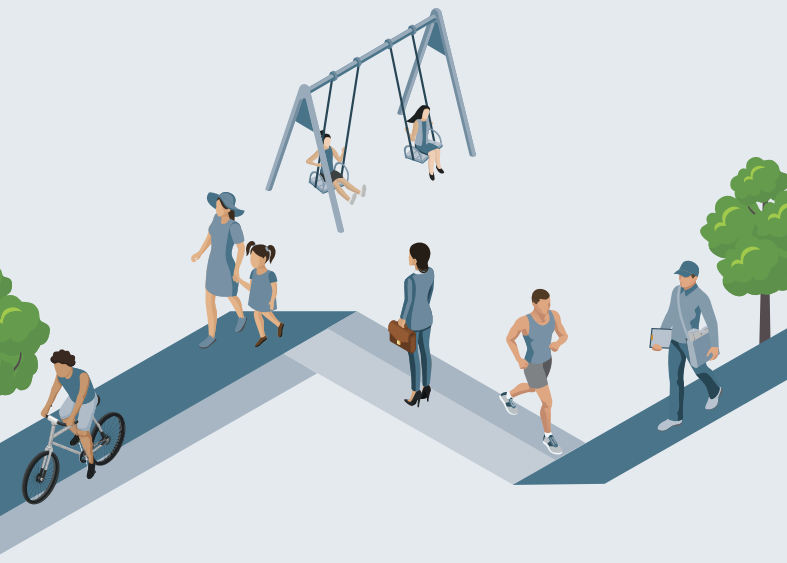
பராமரிக்கப்பட்டு வரும் புக்கிட் தீமா ரயில் நிலையமும், ரயில் நிலையத் தலைமை அதிகாரியின் வீடும், பழைய நினைவுகளின் வசீகரத்தை வெளிப்படுத்தும். 2021-ஆம் ஆண்டு, காட்சிக்கூடம், உணவகம் ஆகியவற்றுடன் புதுப்பிக்கப்பட்ட பின்னர், இந்த முனையம், இரயில் பாதையின் பசுமைக்கும் மரபுடைமைக்கும் நுழைவாயிலாகத் திகழும்.

புக்கிட் தீமா சமூகக் கட்டடம்

புக்கிட் தீமா வட்டாரம், பியூட்டி வோர்ல்ட் பெருவிரைவுப் போக்குவரத்து ரயில் நிலையத்தின் அருகே, அனைத்து வசதிகளும் ஒருசேர அமையப் பெற்ற புதிய சமூக நடுவம் ஒன்றைக் கொண்டிருக்கும். அதில், சமூக மன்றம், மறுமேம்பாடு கண்ட சந்தை மற்றும் உணவங்காடி நிலையம் ஆகியவை அமைந்திருக்கும். மேலும், அங்கு, வாழும் தன்மையை மேம்படுத்தக்கூடிய விளையாட்டு உள்ளரங்கம், நூலகம், மூத்தோருக்கான வசதி முதலான புதிய வசதிகள் பல இடம்பெற்றிருக்கும்.

ஹோலன்ட் பிலெயின்

நீடித்து நிலைக்கத்தக்க தண்ணீர் நிரவகிப்பு அம்சங்கள், ஈரநிலப் பூங்கா, பெரியதொரு சமூகத் திடல் ஆகியவற்றைக் கொண்டு வடிவமைக்கப்பட்ட புதிய குடியிருப்புப் பேட்டை, புதிய சமூகத்தினருக்கும், அதனைச் சுற்றியுள்ள மற்ற குடியிருப்பாளர்களுக்கும் வரவேற்கத்தக்க, பசுமை தழும்பிய சூழலை உருவாக்கிக் கொடுக்கும்.



குறி விளக்கம்

தற்போதுள்ள மேம்பாடுகள்

- பூங்கா
- இடைக்காலப் பூங்கா
- P பெருவிரைவுப் போக்குவரத்து ரயில்
- B பேருந்து முனையம்
- B ஒருங்கிணைந்த போக்குவரத்து மையம்
- நீரிணை
- பூங்கா இணைப்பு / சைக்கிளோட்டப் பாதை

புதிய மேம்பாடுகள்

- குடியிருப்பு
- P ஒருங்கிணைந்த மேம்பாடு
- P ஒருங்கிணைந்த போக்குவரத்து மையம்
- P சாலை மேம்பாடு (வரவிருக்கின்றது / ஆய்வு நிலையில் உள்ளது)
- B வர்த்தகம்
- B பெருவிரைவுப் போக்குவரத்து ரயில்
- P பூங்கா
- P இடைக்காலப் பூங்கா
- P பூங்கா இணைப்பு / சைக்கிளோட்டப் பாதை



இந்தச் சிற்றேடு, எதிர்வரும் வருங்கால மேம்பாடுகள் குறித்த விரிவான சிந்தனையை அளிக்க முற்படுகின்றது. இது, 2019-ஆம் ஆண்டுக்கான வரைவுப் பெருநிட்டத்தின் ஒரு பகுதியாக எவ்வகையிலும் அமையவில்லை. அளிக்கப்பட்டுள்ள அனைத்துத் தகவல்களும், 2019-ஆம் ஆண்டு, மார்ச் மாத நிலவரப்படி, ஆக அண்மைய தகவல்களாகும். ஆனால், மேம்பாட்டுத் தேவைகளைப் பொறுத்து, அவை மாற்றத்திற்கு உட்படுத்தப்படலாம். அளிக்கப்பட்டுள்ள தகவல்களின் துல்லியத்தன்மையை உறுதிசெய்ய போதுமான முயற்சிகள் எடுக்கப்பட்டிருந்தாலும் கூட, வரைபடங்களில் சித்தரிக்கப்பட்டுள்ள இடங்களும் ஓவியங்களும் சுட்டிக் காட்டும் தன்மை மட்டுமே கொண்டவை. இந்தத் தகவல்களில் ஏற்பட்டுள்ள தவறுகள் எவற்றின் காரணமாக ஏற்படக்கூடிய காயம், இழப்பு, சேதாரம் ஆகியவற்றுக்கான பொறுப்பு அனைத்தையும் நகர்ச் சீரமைப்பு ஆணையம் துறக்கின்றது. பதிப்புரிமை © 2019. அனைத்து உரிமைகளும் உரித்தாகுக.