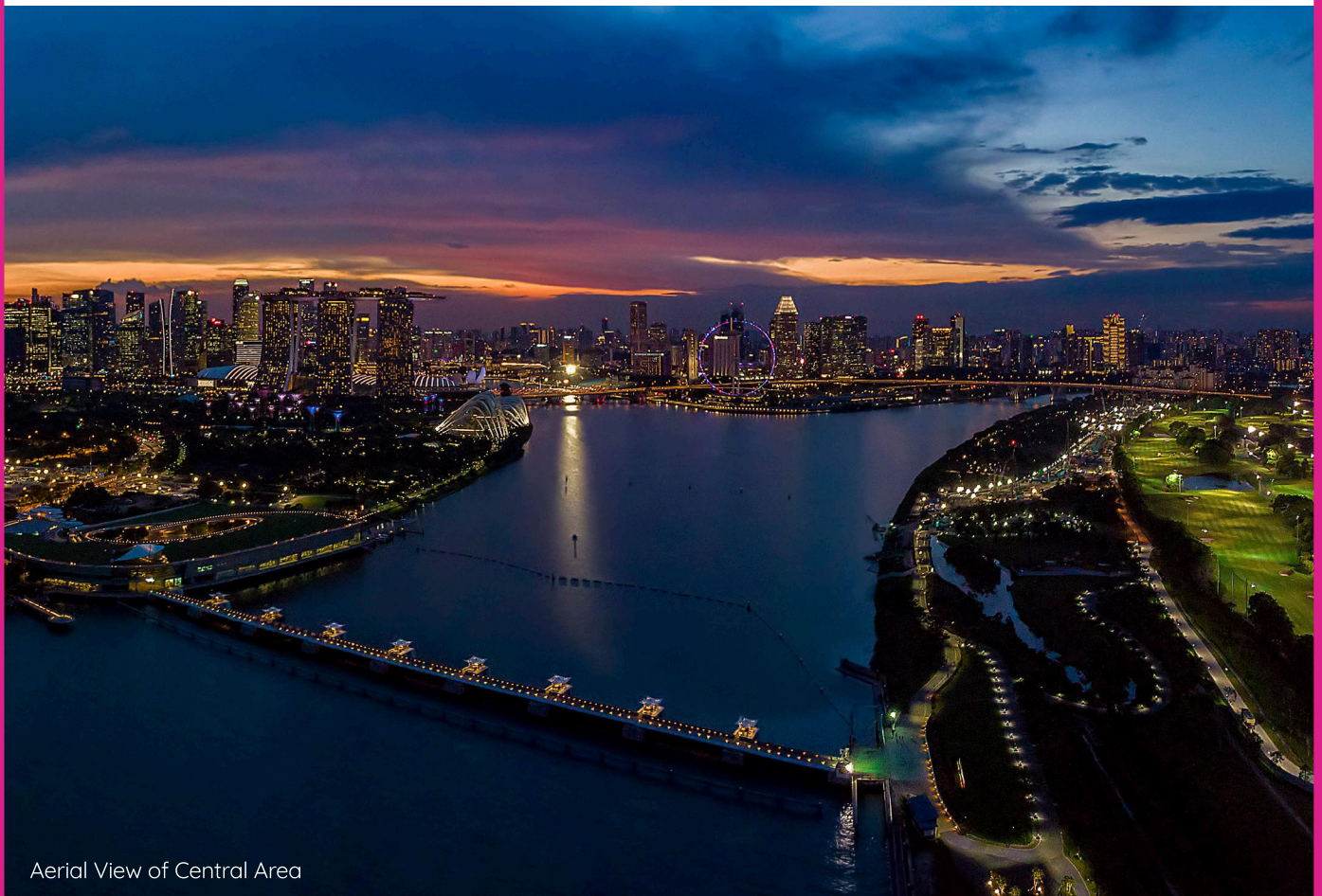


DRAFT MASTER PLAN 2019

WHAT TO LOOK OUT FOR IN CENTRAL AREA!

The Central Area stands as Singapore's dynamic city centre – home to a global business and financial hub, and a vibrant 24/7 lifestyle destination. The area will continue to grow and become even more vibrant, by accommodating a wider diversity of uses and offering more jobs and business opportunities for the future economy. More city living options nearer to amenities are planned too, with delightful streets and public spaces that celebrate its rich cultural, heritage and green assets. For more information on the Draft Master Plan 2019, please visit ura.sg/DMP19.



Aerial View of Central Area

LIFESTYLE DESTINATION AT ORCHARD ROAD

New retail concepts, as well as more attractions and events will move Orchard Road from a shopping paradise to a true lifestyle destination. This will be made possible with an expanded park with family-friendly attractions at Dhoby Ghaut MRT interchange, as well as enhanced greenery linking Singapore Botanic Gardens and Fort Canning Park.

EXPANDED ARTS & CULTURAL PRECINCT

With new park spaces at Canning Rise and Armenian Street, streetscape improvements and public spaces connecting the arts and cultural offerings at Civic District, Bras Basah, Bugis and Fort Canning Park, visitors can look forward to a leisurely, multi-experiential stroll around a vibrant, walkable arts & cultural precinct.

CELEBRATING OUR HERITAGE PRECINCTS

The treasured historic districts of Little India, Kampong Glam and Chinatown with their rich heritage will become more vibrant, through continued place-making efforts in collaboration with the local community and businesses.

URBAN LIVING AT MARINA SOUTH

New housing will be built in Marina South, next to Bay South Gardens, in tandem with community facilities and precinct amenities to create a car-lite urban village that is conducive for walking and cycling.

24/7 DOWNTOWN

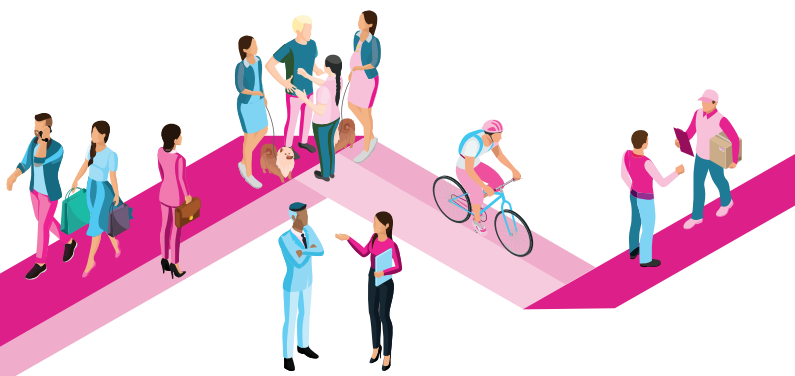
Downtown will continue to grow by accommodating a wider diversity of uses, including more residential and creative lifestyle possibilities. Better connectivity, and an enhanced public realm will also help to anchor its position as a dynamic 24/7 downtown and global financial hub.

DEVELOPMENTS AROUND THOMSON - EAST COAST LINE (TEL) AND CIRCLE LINE (CCL)

Connectivity in the city centre will be greatly enhanced with the upcoming TEL and CCL MRT stations in the Central Area by 2021 and 2025. Planned integrated developments at the Orchard and Outram MRT interchanges will provide attractive city living options, with new homes and other mix of uses.

CITY CENTRE CYCLING NETWORK

Active, convenient commuting within the city centre will be enhanced with 5km of the planned cycling network completed by 2021.

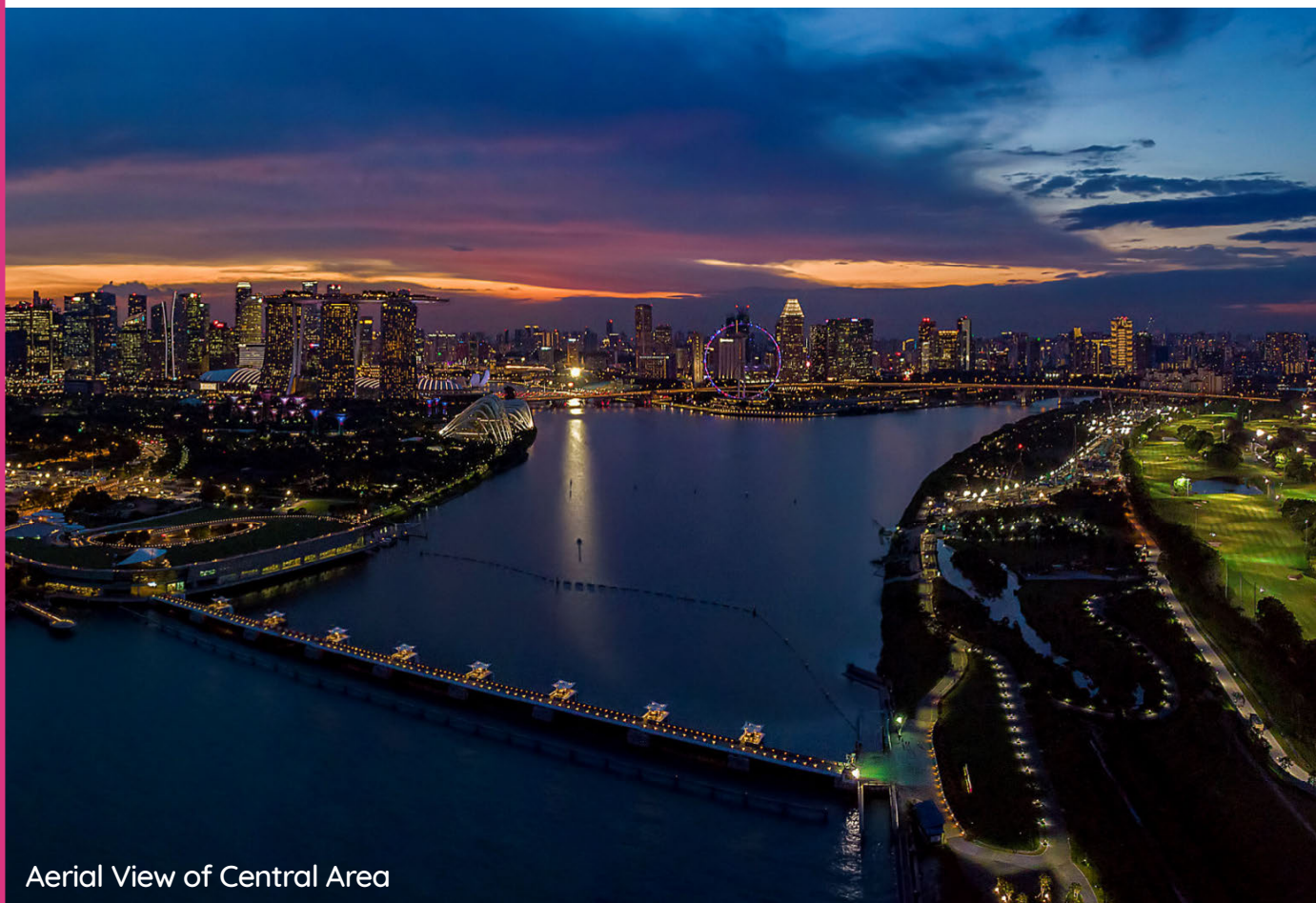


LEGEND			
	EXISTING DEVELOPMENTS		NEW DEVELOPMENTS
	Park/ Open Space		Residential
	Interim Park		Integrated Development
	MRT		Hawker Centre
	Waterbody		Sports & Recreation
	Park Connector/ Cycling Route		Road Improvement (Upcoming/ Under Study)
	MRT		MRT
	Interim Park		Interim Park
	Park Connector/ Cycling Route		Park Connector/ Cycling Route

DRAFT MASTER PLAN 2019

中央区 规划区 发展看点!

中央区是新加坡的市中心 - 它充满活力与魅力, 也是个国际商业及金融枢纽。中央区未来的发展将提供多种设施及更多的就业机会和商机。同时, 中央区里将推出更多设施便利的住宅项目, 通过怡人的街区及公共空间, 让更多居民欣赏市中心里的自然景观与文化遗产。欲知2019年总体规划图草案之详情, 请浏览 ura.sg/DMP19



Aerial View of Central Area

生活时尚在乌节

新颖的零售概念，崭新的休闲景点及更多精彩活动，将使乌节路这个享誉盛名的购物天堂成为一个更具吸引力的生活时尚景点。与此同时，当局也将进一步绿化乌节路，让乌节路更有特色，并在多美歌地铁转换站外的公园增设亲家庭的景点和设施。

衔接多个艺术文化区

近期内，历史悠久的市政区、福康宁公园、勿拉士巴沙和白沙浮将会迎来新的公园，以及街道景观的改善与美化。届时，前来到访的公众将能更好的享受该地区浓浓的艺术与文化气息。

打造更具活力的历史保留区

我们与当地社区和业者合作，通过地方营造管理为小印度，甘榜格南和牛车水注入朝气，让这些历史保留区变得更活跃。

活力市区

市中心里的用途将更加多元化，包括增加房屋项目。优化的环境与更便利的交通将会让市中心的商业枢纽更加活力蓬勃。

滨海南城市生活

坐落于滨海南，毗邻滨海南花园的地段将推出新的房屋发展项目，并提供邻里设施及区域设施，为创造一个便于步行及骑行、可持续性的城市甘榜。

汤申-东海岸线(Thomson-East Coast Line, 简称 TEL)及地铁环线(Circle Line, 简称 CCL)的周边发展

中央区将于2021年和2025年间，分别迎来新的汤东线地铁站以及环线地铁站，届时为该区域带来前所未有的交通便利。作为转换站的乌节地铁站和欧南园地铁站将不仅是重要的公共交通枢纽，周边也将兴建更多的房屋和其他设施，让市区生活更具吸引力。

市中心脚踏车网络

脚踏车道网络的长度将增加超过5公里，于2021年竣工，届时可方便国人在市中心内自由骑行。

说明

现有发展项目

- 公园 / 公共空间
- 临时公园
- 地铁
- 水缘体
- 公园连道 / 脚踏车道

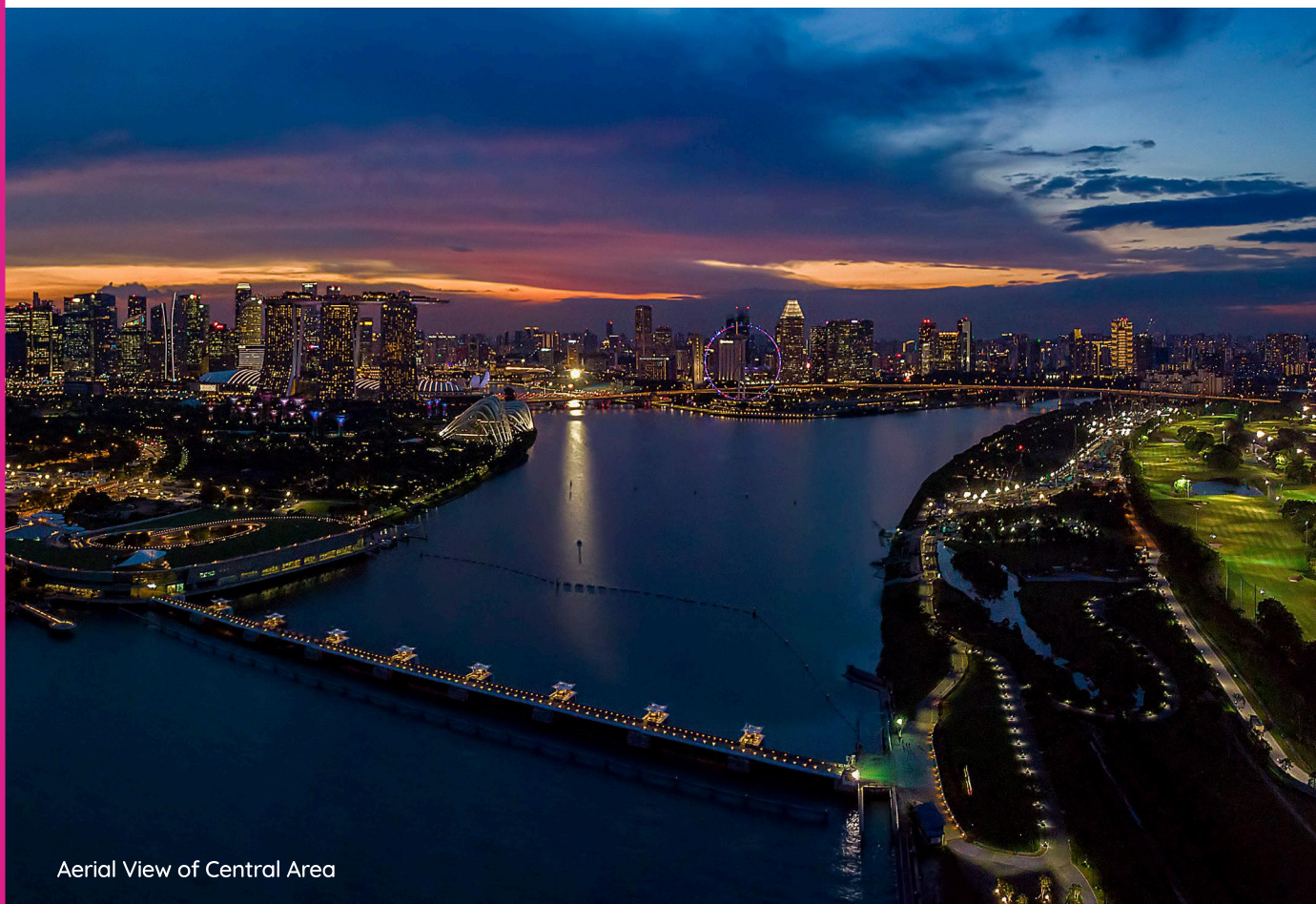
最新发展项目

- 住宅
- 综合发展项目
- 熟食中心
- 体育和娱乐设施
- 道路改善工程 (即将动工或规划当中)
- 地铁
- 公园连道 / 脚踏车道

DRAFT MASTER PLAN 2019

APA YANG PERLU DIPERHATIKAN DI KAWASAN PERANCANGAN KAWASAN TENGAH!

Kawasan Tengah berdiri bangga sebagai pusat bandar Singapura yang dinamik – rumah kepada hab perniagaan dan kewangan global, dan destinasi gaya hidup meriah 24/7. Kawasan ini akan terus berkembang dan menjadi lebih meriah dengan menampung pelbagai kegunaan yang lebih luas dan menawarkan lebih banyak pekerjaan serta peluang-peluang perniagaan untuk ekonomi masa hadapan. Lebih banyak pilihan kediaman di bandar berdekatan dengan prasarana juga dirancang, dengan jalan dan ruang awam yang menarik yang meraikan budaya, warisan dan kehijauan yang kaya. Untuk maklumat lanjut tentang Draf Pelan Induk 2019, sila layari ura.sg/DMP19



Aerial View of Central Area

DESTINASI GAYA HIDUP DI ORCHARD ROAD

Konsep membeli-belah baru, serta lebih banyak tarikan dan acara-acara lain akan mengubah Orchard Road daripada syurga membeli-belah kepada destinasi gaya hidup yang sebenar. Ini akan direalisasikan dengan sebuah taman yang dijadikan lebih besar dengan tarikan mesra keluarga di pusat pertukaran MRT Dhoby Ghaut, serta kehijauan dipertingkatkan yang menghubungkan Taman Botanik Singapura dan Taman Fort Canning.

KAWASAN SENI & KEBUDAYAAN YANG DIPERLUASKAN

Dengan ruang taman baru di Canning Rise dan Armenian Street, peningkatan persekitaran jalanraya dan ruang awam yang menghubungkan persembahan seni dan budaya di Daerah Sivik, Bras Basah Bugis dan Taman Fort Canning, para pengunjung boleh menjangkakan pengalaman bersiar-siar di sekitar kawasan seni dan budaya yang bertenaga.

MERAIKAN KAWASAN WARISAN KITA

Daerah-daerah bersejarah yang dihargai seperti Little India, Kampong Glam dan Chinatown akan mengekalkan warisan mereka yang kaya dan menjadi lebih bertenaga, menerusi usaha berterusan membangunkan tempat-tempat kawasan terbuka awam dengan kerjasama masyarakat dan perniagaan tempatan.

DOWNTOWN 24/7

Downtown akan terus berkembang sebagai pusat metropoliten kawasan bandar, dengan menampung pelbagai kegunaan yang lebih luas, termasuk lebih banyak pilihan kediaman dan gaya hidup kreatif. Penyambungan yang lebih baik dan kawasan awam yang dipertingkatkan juga akan membantu mengukuhkan kedudukannya sebagai hab kewangan pusat bandar dan global 24/7 yang dinamik.

PEMBANGUNAN DI SEKITAR LALUAN THOMSON EAST COAST (TEL) DAN LALUAN CIRCLE LINE (CCL)

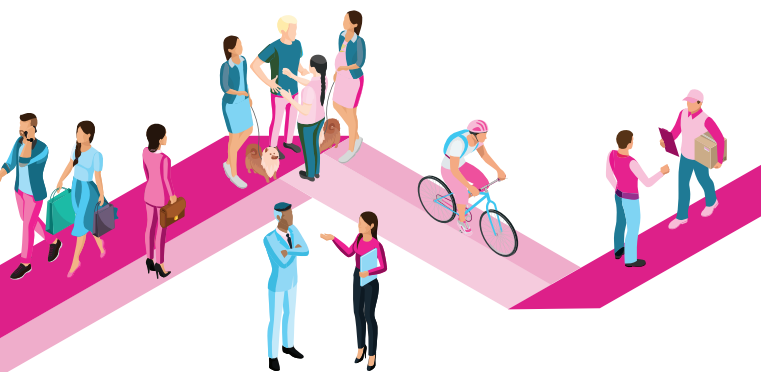
Pusat bandar akan lebih terhubung berbanding sebelumnya dengan stesen MRT TEL yang bakal dibuka pada 2021 dan stesen MRT CCL pada 2025. Selain berfungsi sebagai pusat akses penting, pusat pertukaran MRT Orchard dan Outram yang baru juga akan menyediakan pilihan kediaman di bandar yang menarik, serta perumahan, kemudahan dan pelbagai kegunaan baru yang lain.

KEHIDUPAN BANDAR DI MARINA SOUTH

Perumahan baru akan dibina di Marina South, bersebelahan Bay South Gardens, selaras dengan prasarana masyarakat dan kemudahan dikawasan perumahan untuk mewujudkan perkampungan bandar yang kondusif untuk aktiviti berjalan dan berbasikal.

RANGKAIN LALUAN BASIKAL PUSAT BANDAR

Pengangkutan yang aktif dan mudah di dalam kawasan bandar akan menjadi kenyataan dengan fasa pertama rangkaian laluan basikal yang terdiri daripada laluan berbasikal lebih daripada 5km yang akan siap pada tahun 2021.



PETUNJUK	
PEMBANGUNAN SEDIA ADA	PEMBANGUNAN Baru
Taman / Ruang Terbuka	Kediaman
Taman Sementara	Pembangunan Bersepadu
MRT	Pusat Penjaja
Kawasan Air	Peningkatan Jalan Raya (Akan Datang / Sedang Dikaji)
Penghubung Taman / Laluan Basikal	Sukan & Riadah
	MRT
	Penghubung Taman / Laluan Basikal

DRAFT MASTER PLAN 2019

திட்டமைப்பு
வட்டாரத்தில்
என்ன
எதிர்பார்க்கலாம்?
மத்திய
வட்டாரம்

சிங்கப்பூரின் துடிப்பான நகர மையமாக, மத்திய வட்டாரம் வீற்றிருக்கின்றது - அனைத்துலக வர்த்தக மற்றும் நிதி நடுவம், எந்நேரமும் விறுவிறுப்பாக விளங்கக்கூடிய வாழ்க்கைமுறை தளம் ஆகியவை இங்கு அமைந்துள்ளன. இந்த வட்டாரம், விரிவான பயன்பாடுகளுக்கு ஈடுகொடுக்கும் வகையிலும், வருங்காலப் பொருளியலுக்குரிய அதிகமான வேலைகளையும் வர்த்தக வாய்ப்புகளையும் வழங்குவதன் மூலமும், தொடர்ந்து வளர்ச்சி காணும்; இன்னும் முக்கியத்துவம் வாய்ந்த இடமாக விளங்கும். வளமை மிகுந்த கலாசாரம், மரபுடைமை மற்றும் பசுமையைக் கொண்டாடக்கூடிய பொது இடங்களும், மகிழ்வூட்டும் தெருக்களும் உள்ளடங்கிய வசதிகளுக்கு அருகிலேயே நகர்ப் பகுதியில் வாழ்வதற்கான வாய்ப்புகளும் திட்டமிடப்பட்டு வருகின்றன.



Aerial View of Central Area

ஆர்ச்சர் சாலையில் வாழ்க்கைமுறைத் தளம்

புதிய சில்லறை வர்த்தக முறைகள் மட்டுமின்றி, கூடுதலான சிறப்பு வசதிகளும் நிகழ்ச்சிகளும், ஆர்ச்சர் சாலையை கடைத்தொகுதி வட்டத்திலிருந்து, உண்மையான வாழ்க்கைமுறைத் தளத்திற்கு உருமாற்றும். டோபி காட் பெருவிரைவுப் போக்குவரத்து ரயில் சந்திப்பில், குடும்பத்திற்கு உகந்த வசதிகளைக் கொண்ட, விரிவாக்கப்பட்ட பூங்காவும், சிங்கப்பூர் பூமலைத் தோட்டத்தையும் ஃபோர்ட் கெனிங் பூங்காவையும் இணைக்கும் மேம்படுத்தப்பட்ட பசுமை இணைப்பும், இதனை சாத்தியமாக்கும்.

விரிவாக்கம் காணும் கலை மற்றும் கலாசார வட்டாரம்

குடிமை வட்டாரம், பிரான் பாசா, புகிஸ், ஃபோர்ட் கெனிங் பூங்கா ஆகிய இடங்களில் உள்ள கலை மற்றும் கலாசார அம்சங்களை இணைக்கும் பொது இடங்கள், சாலையோடு மேம்பாட்டுப் பணிகள், கெனிங் ரைஸ், ஆர்மெனியன் தெரு ஆகிய இடங்களில் புதிய பூங்காக்கள் முதலானவற்றின் மூலம், வருகையாளர்கள், பொழுதுபோக்கின் பேரில், பலவிதமான அனுபவங்களை உள்ளடக்கிய விருவிருப்பான, நடந்து செல்லக்கூடிய கலை மற்றும் கலாசார வட்டாரத்தை எதிர்பார்த்திருக்க முடியும்.

நமது மரபுடைமை வட்டாரங்களைப் போற்றுதல்

பொக்கிஷமாகப் பாதுகாக்கப்படும் வரலாற்றுச் சிறப்புமிக்க வட்டாரங்களான லிட்டில் இந்தியா, கம்போங் கிளாம், சைனாடவுன் ஆகியவை தங்களின் வளமான மரபுடைமையைத் தக்கவைத்துக்கொள்ளும். உள்ளூர் சமூகம் மற்றும் வர்த்தகங்களுடன் இணைந்து இடம்-உண்டாக்குதல் சார்ந்த தொடர் முயற்சிகளின் மூலம், இந்த வட்டாரங்கள் மேலும் விருவிருப்பாக உருவெடுக்கும்.

எந்நேரமும் இயங்கிக் கொண்டிருக்கும் டௌன்டவுன்

குடியிருப்பு, புத்தாக்கம் மிகுந்த வாழ்க்கைமுறை உள்ளடங்கிய பலதரப்பட்ட பயன்பாடுகளுக்கு ஈடுகொடுக்கும் வகையில், நகர்ப்பகுதியின் பெருநகரமாக, டௌன்டவுன் தொடர்ந்து வளர்ச்சி காணும். எந்நேரமும் இயங்கிக் கொண்டிருக்கவல்ல டௌன்டவுன்-ஆக, அனைத்துலக நிதி நடுவமாக, டௌன்டவுன் தம்முடைய நிலைப்பாட்டை நிலைநாட்டிக்கொள்ள, மேம்பட்ட இணைப்பும், மேம்படுத்தப்பட்ட பொது இடங்களும் துணைபுரியும்.

மரீனா சவுத் வட்டாரத்தில் நகர்ப்புற வாழ்க்கை

மரீனா சவுத் வட்டாரத்தில், பேசவுத் தோட்டத்திற்கு அருகே, அங்குள்ள சமூகம் மற்றும் வட்டார வசதிகளுக்கு இணையாக புதிய வீடுகள் கட்டப்படும். அதன்மூலம், நடந்தும் சைக்கிளோட்டியும் செல்வதற்குரிய நீடித்து நிலைக்கத்தக்க நகர்ப்புற கிராமம் ஒன்று உருவாக்கப்படும்.

தாம்சன் - ஈஸ்ட் கோஸ்ட் வழித்தடம் மற்றும் வட்டப் பாதையைச் சுற்றிலும் மேம்பாட்டுப் பணிகள்

தாம்சன் - ஈஸ்ட் கோஸ்ட் வழித்தடத்தில் அமையவிருக்கும் 6 பெருவிரைவுப் போக்குவரத்து ரயில் நிலையங்கள், வட்டப் பாதையில் அமையவிருக்கும் 1 பெருவிரைவுப் போக்குவரத்து ரயில் நிலையம் ஆகியவை 2021-ஆம், 2025-ஆம் ஆண்டுகளில் முறையே திறக்கப்படும்போது, நகர மையம் முன் எப்போதும் இல்லாத அளவிற்கு அதிக இணைப்புடையதாக விளங்கும். முக்கியப் பயண முனைகளாக விளங்குவதுடன், புதிதாக வரவிருக்கும் ஆர்ச்சர் மற்றும் ஊடர்ம் பெருவிரைவுப் போக்குவரத்து ரயில் நிலைய சந்திப்புகள், நகர்ப்பகுதியில் வாழ்வதற்கான ஈர்ப்புத்தன்மையுடைய வாய்ப்புகளையும் வழங்கும். புதிய வீடுகள், வசதிகள் மற்றும் பலவகையான பயன்பாடுகள், அதற்கு வித்திடும்.

நகர மைய சைக்கிளோட்ட இணைப்பு

2020-ஆம் ஆண்டுக்குள், சைக்கிளோட்ட இணைப்பின் முதற்கட்டப் பணிகள் நிறைவடையும்போது, நகர்ப்பகுதியில், சுறுசுறுப்பாகவும் செளகரியமாகவும் சைக்கிளோட்டிச் செல்லும் கனவு நனவாகிவிடும். 5.9 கிலோமீட்டர் நீளமுடைய சைக்கிளோட்டப் பாதைகள், அதற்கு வழிவகுக்கும்.



குறி விளக்கம்		
தற்போதுள்ள மேம்பாடுகள்	புதிய மேம்பாடுகள்	
பூங்கா	குடியிருப்பு	பெருவிரைவுப் போக்குவரத்து ரயில்
இடைக்காலப் பூங்கா	ஒழுங்கிணைந்த மேம்பாடு	சாலை மேம்பாடு (வரவிருக்கிறது / ஆய்வு நிலையில் உள்ளது)
பெருவிரைவுப் போக்குவரத்து ரயில்	உணவங்காடி நிலையம்	அளிக்கப்பட்டுள்ள தகவல்களின் துலையித்தன்மையை உறுதிசெய்ய போதுமான முயற்சிகள் எடுக்கப்பட்டிருந்தாலும் கூட, வரைபடங்களில் சித்தரிக்கப்பட்டுள்ள இடங்களும் ஓவியங்களும் கட்டிக் காட்டும் தன்மை மட்டுமே கொண்டவை. இந்தத் தகவல்களில் ஏற்பட்டுள்ள தவறுகள் எவற்றின் காரணமாக ஏற்படக்கூடிய காயம், இழப்பு, சேதோம் ஆகியவற்றுக்கான பொறுப்பு அனைத்தையும் நகரச் சீரமைப்பு ஆணையம் துறக்கின்றது. பதிப்புரிமை © 2019. அனைத்து உரிமைகளும் உரிததாகுக.
நீரிணை	விளையாட்டு மற்றும் பொழுதுபோக்கு	பூங்கா இணைப்பு / சைக்கிளோட்டப் பாதை
பூங்கா இணைப்பு / சைக்கிளோட்டப் பாதை		